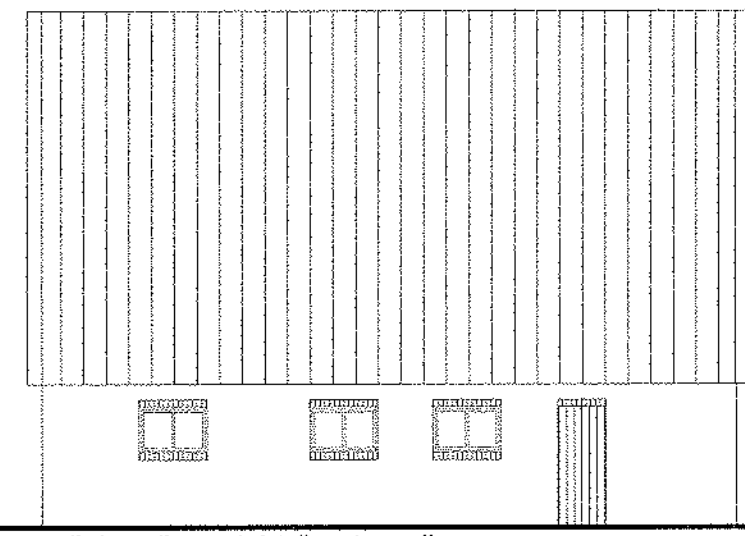
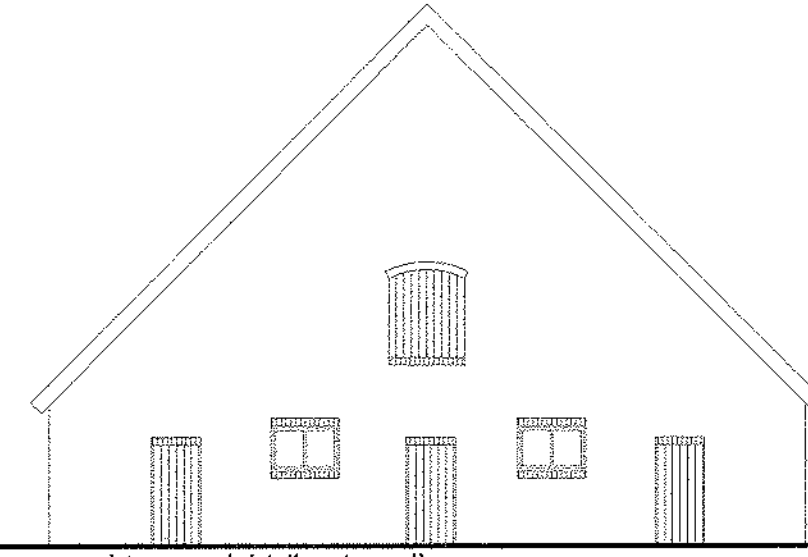


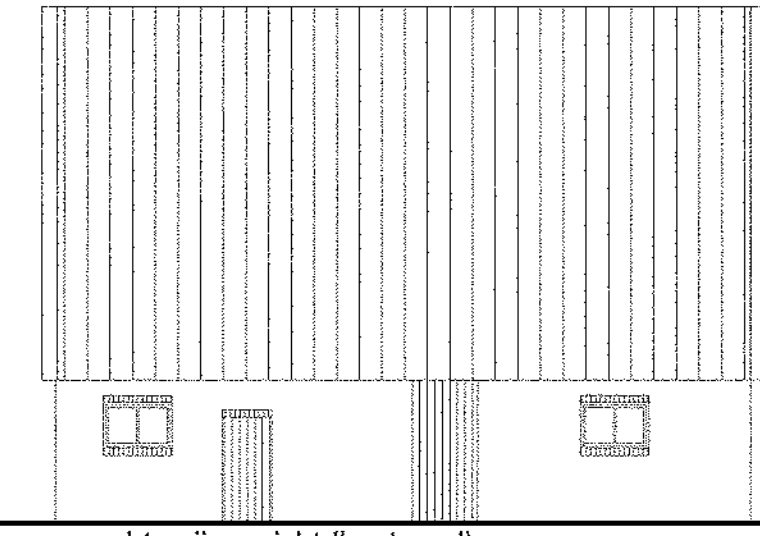
vooraanzicht (bestaand)



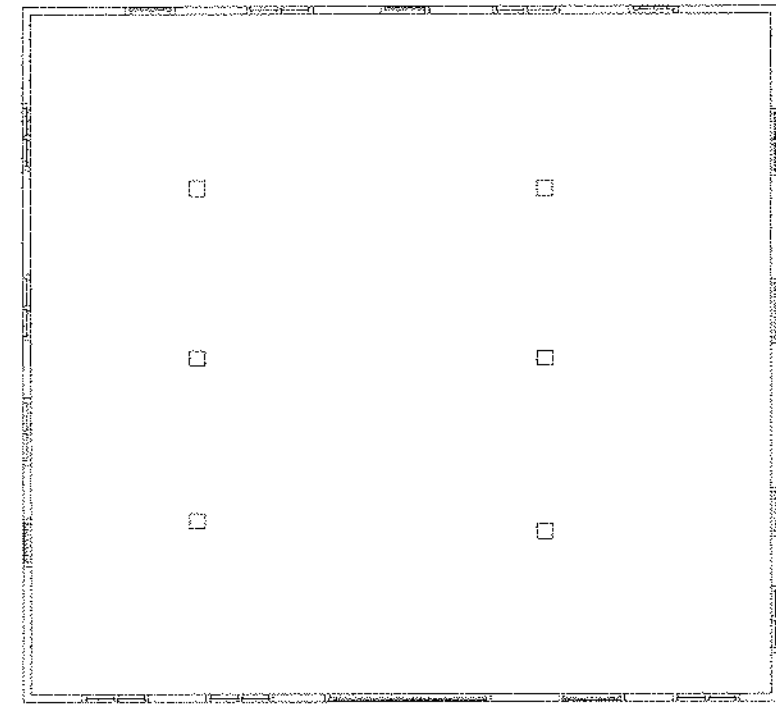
linkerzij aanzicht (bestaand)



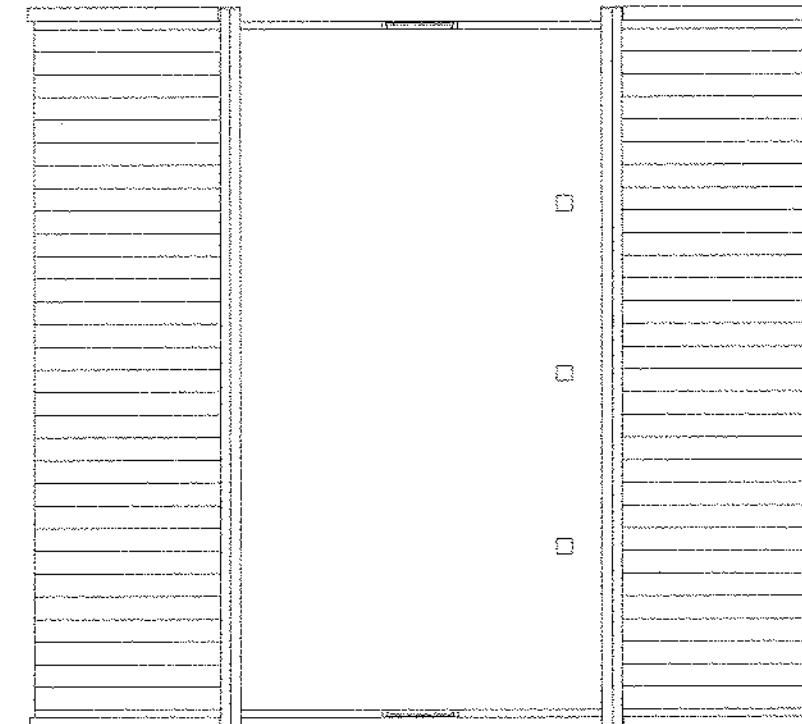
achteraanzicht (bestaand)



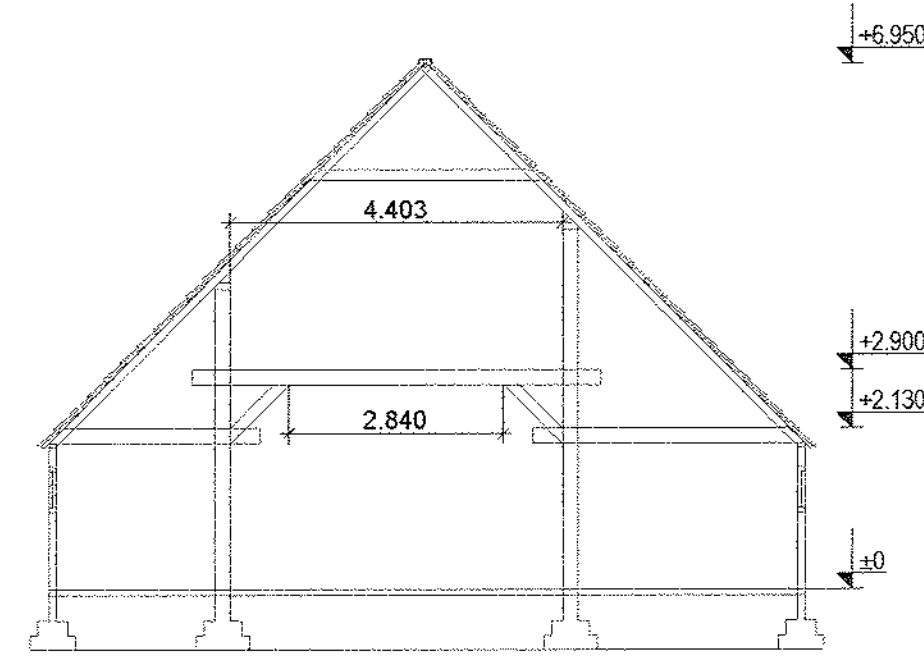
rechterzij aanzicht (bestaand)



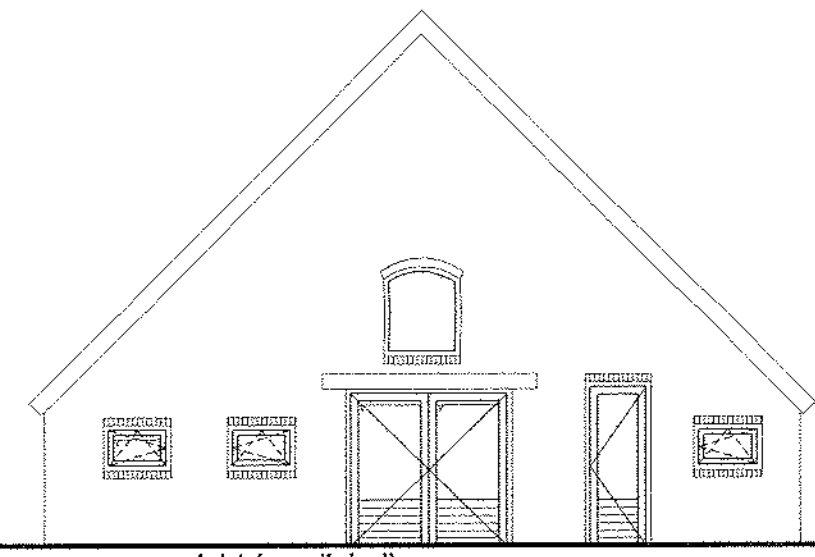
begane grond (bestaand)



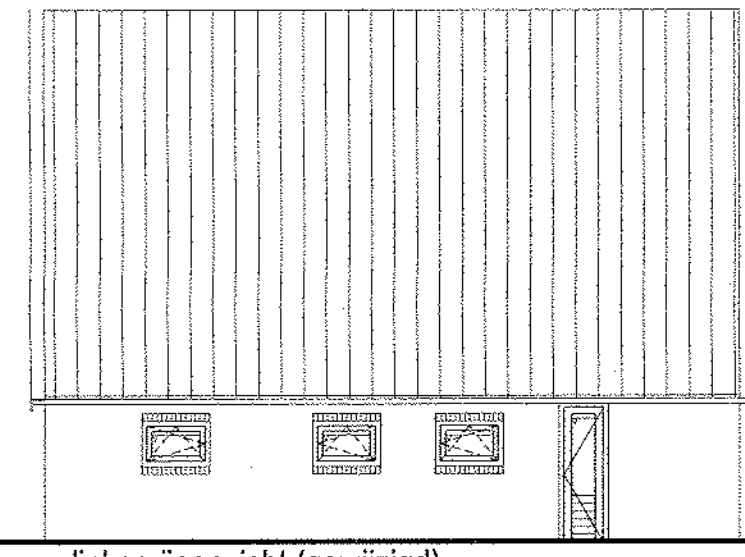
1e verdieping (bestaand)



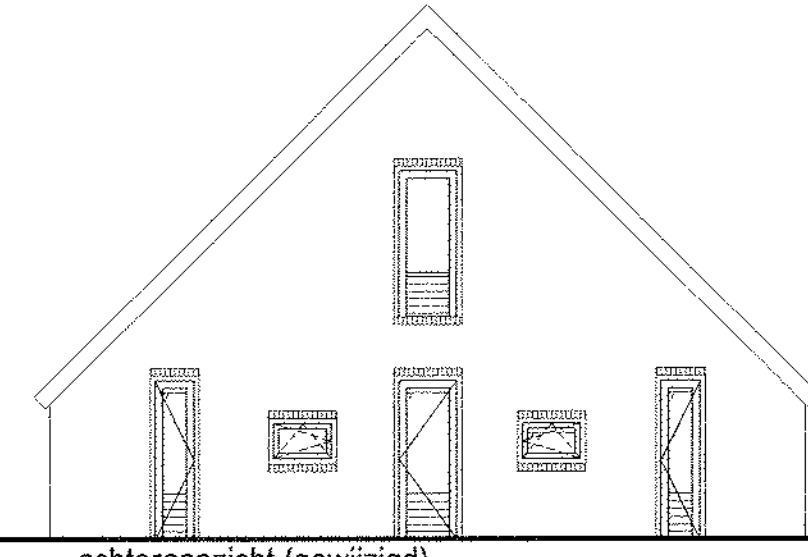
doorsnede A-A (bestaand)



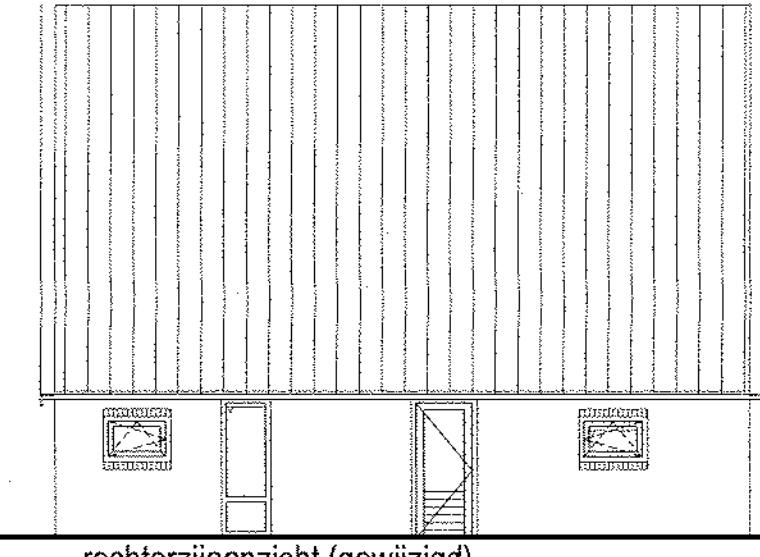
vooraanzicht (gewijzigd)



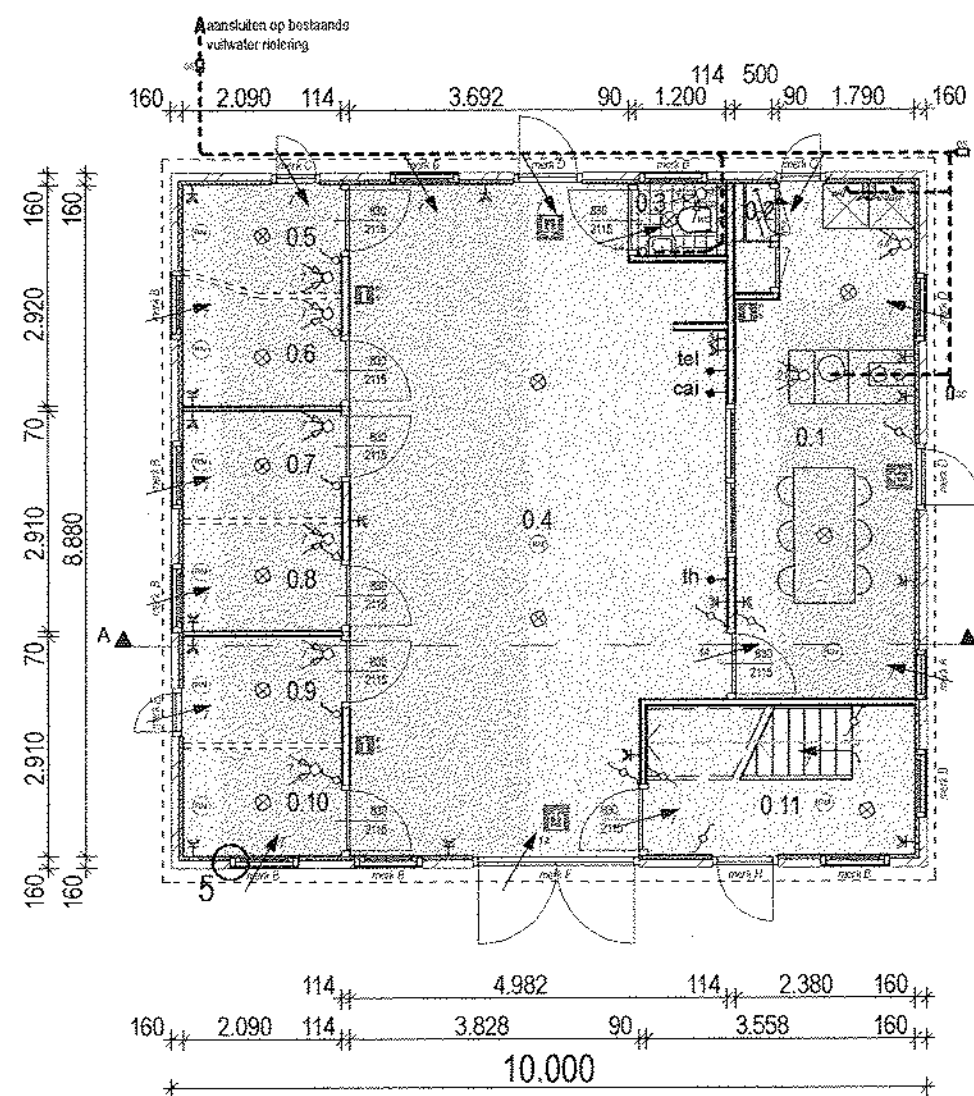
linkerzij aanzicht (gewijzigd)



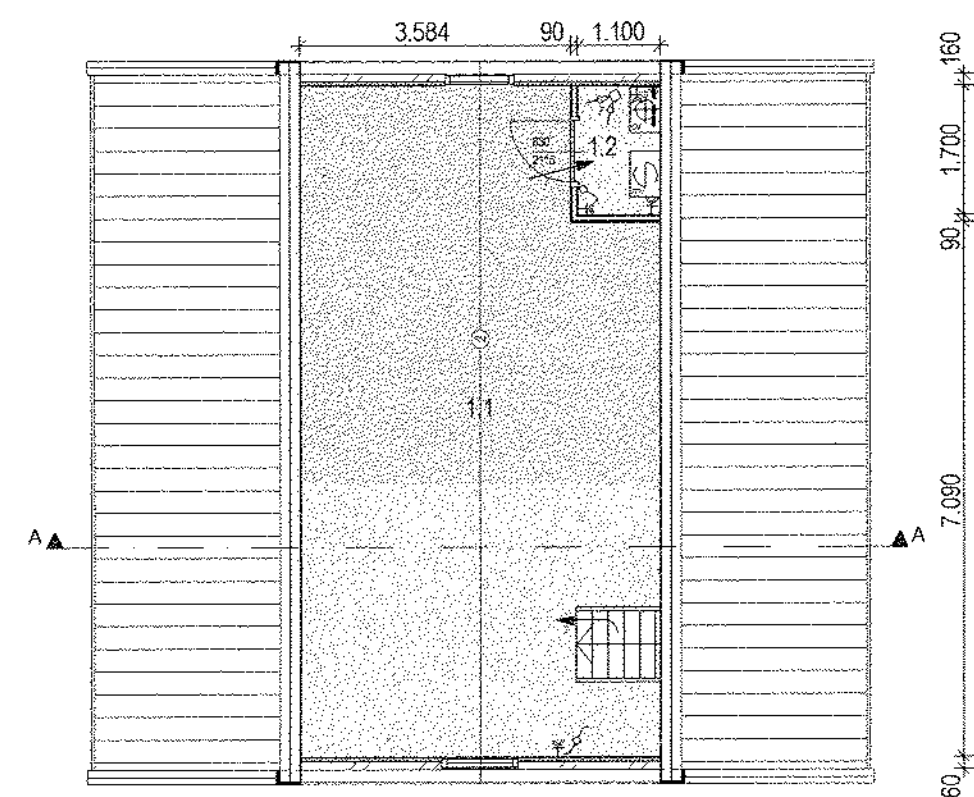
achteraanzicht (gewijzigd)



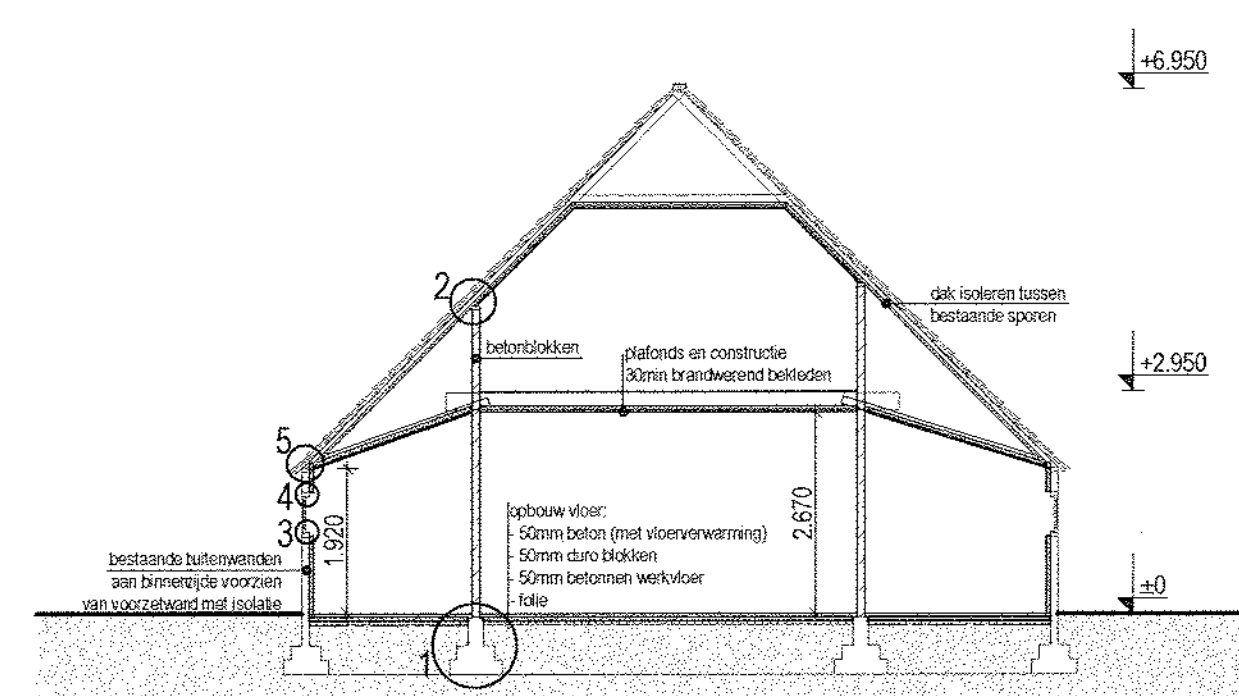
rechterzij aanzicht (gewijzigd)



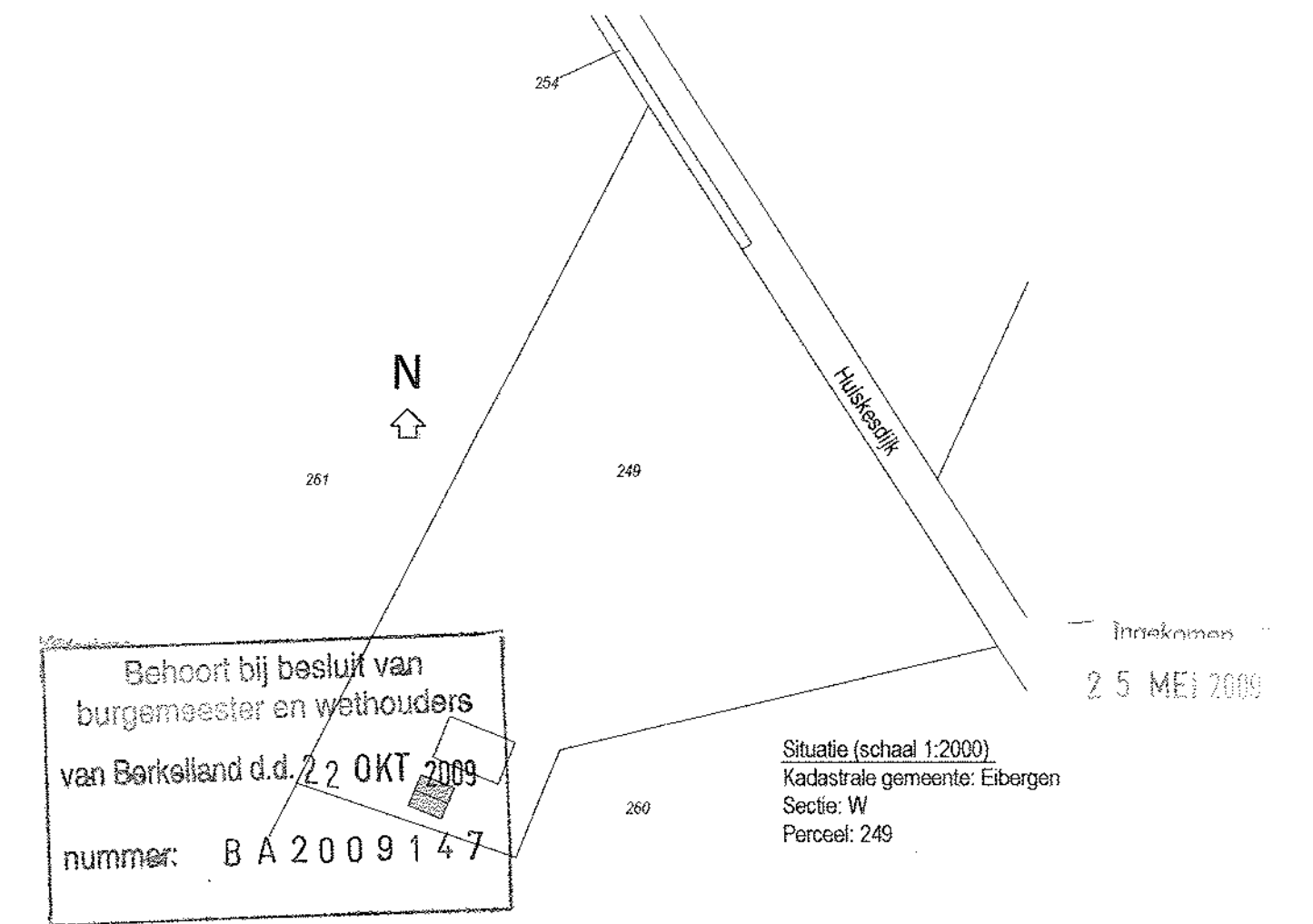
begane grond (gewijzigd)



1e verdieping (gewijzigd)



doorsnede A-A (gewijzigd)



RENOVOOI RUIMTEN

0.1	verblifruimte
0.2	metruimte
0.3	toilet
0.4	verblifruimte
0.5 t/m 0.10	verblifruimte
0.11	verkeersruimte

renvooi verdieping

1.1	onbenoemde ruimte
1.2	onbenoemde ruimte

RENOVOOI ELEKTRA

- schakelaar, 1050+
- serieschakelaar, 1050+
- wisselschakelaar, 1050+
- enkele wandcontactdoos, 1050+
- dubbele wandcontactdoos, 1050+
- bedrade aansluiting, 200+
- data aansluiting, 200+
- telefoon aansluiting, 200+
- Centrale Antenne Installatie, 200+
- thermostaat, 1050+

RENOVOOI ELEKTRA

- armatuur
- waterticht armatuur
- wandarmatuur
- waterticht wandarmatuur
- bst
- drukknop, +1850

RENOVOOI DIVERSEN

- optische rookmelders aangesloten op het lichtnet en voorzien van noodstroomvoorziening, onderling gekoppeld, e.e.a. volgens NEN 2555
- kozijnmerk
- CV-ketel
- Mechanische Ventilatie
- Mechanische ventilatie inblaaspunt
- Mechanische ventilatie aanzuigpunt
- lichtstroom

RENOVOOI RIOLERING

- HWA riolering
- WVA riolering (vuilwater)
- wc
- wastafel
- aanrecht
- bad
- douche
- vaatwasser
- hwa
- hewatervoor
- os
- ontstoppingsstuk
- schroefputje
- standleiding
- dimensioering riolering volgens berekening/tekening installateur

- warmtetransmissie berekening volgens voorschriften genoemd in de ISSO 51

- de gehele elektrische installatie volgens NEN 1010 en aanvullingen
- de gehele gasinstallatie volgens GAVO (gasvoorschriften)
- de gehele waterleiding installatie volgens NEN 2788

- elektra, gas, drink en warmwater worden uitgevoerd volgens BB2003 en respectievelijk voorschriften V.E.E.N., V.E.G. en V.E.W.I.N.

- al het hang- en sluitwerk volgens SKG 2\*\*, e.e.a. volgens politiekeurmerk

- alle draaiende delen voorzien van dubbele kierdichting

- badkamers en toiletten voorzien van vloertegels, wanden in de badkamers tot plafond wandtegels aanbrengen en in toiletten tot 1200 mm wandtegels aanbrengen

- vloer- en wandtegels groter of gelijk aan 150 x 150 mm

installaties volgens tekening/berekening installateur constructie volgens tekening/berekening constructeur

verbouwing schuur tot kinderopvang

bouwaanvraagtekening

Opdrachtgever: L.J. Hemmink  
Huiskesdijk 4a  
7156 RE Beltrum

Project nummer: 092500  
Gewijzigd: -  
Gewijzigd: -  
Datum: 19-05-2009  
Tekenaar: MS  
Schaal: 1:100

BA-01

Architectenbureau Rob Klein Goldwijk

Kiefweg 14 T: 0545-478795 E: info@raaklein.nl  
7151 HT Ebergen F: 0545-478796 E: www.raaklein.nl

RAAKLEIN architectuur