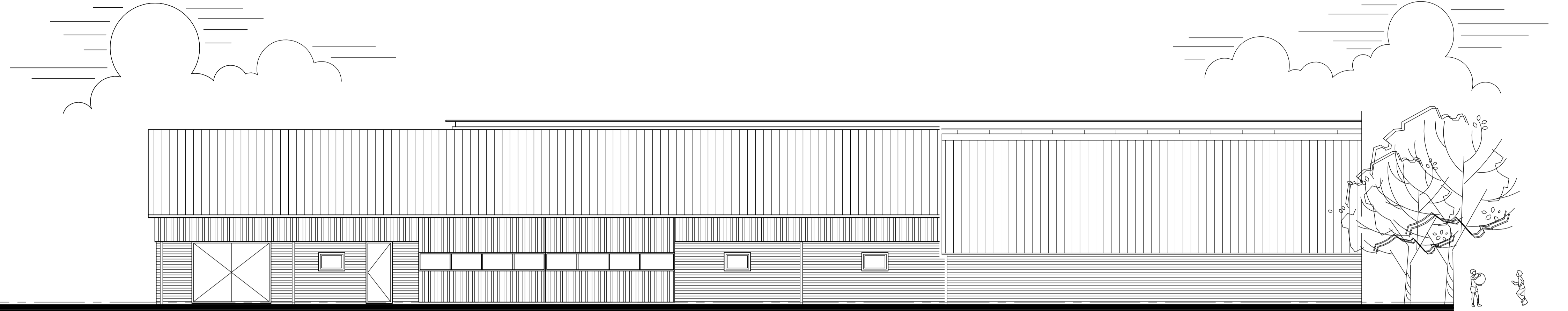
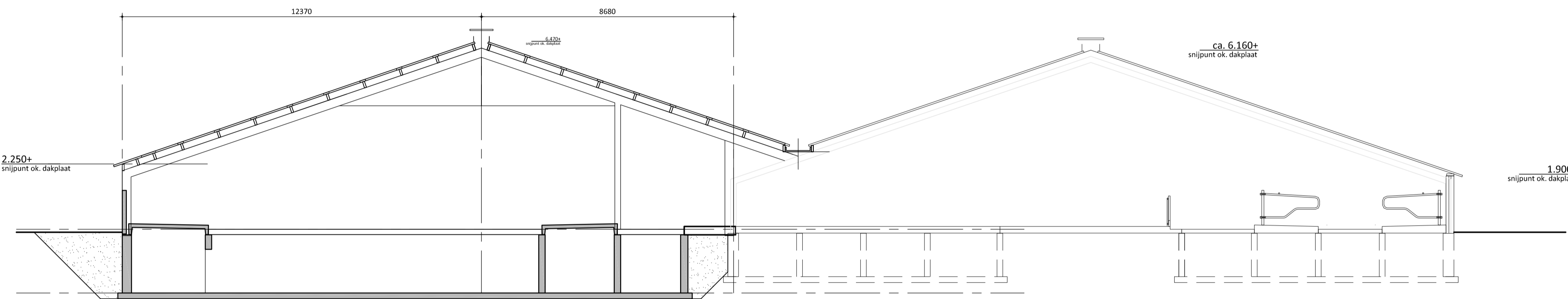


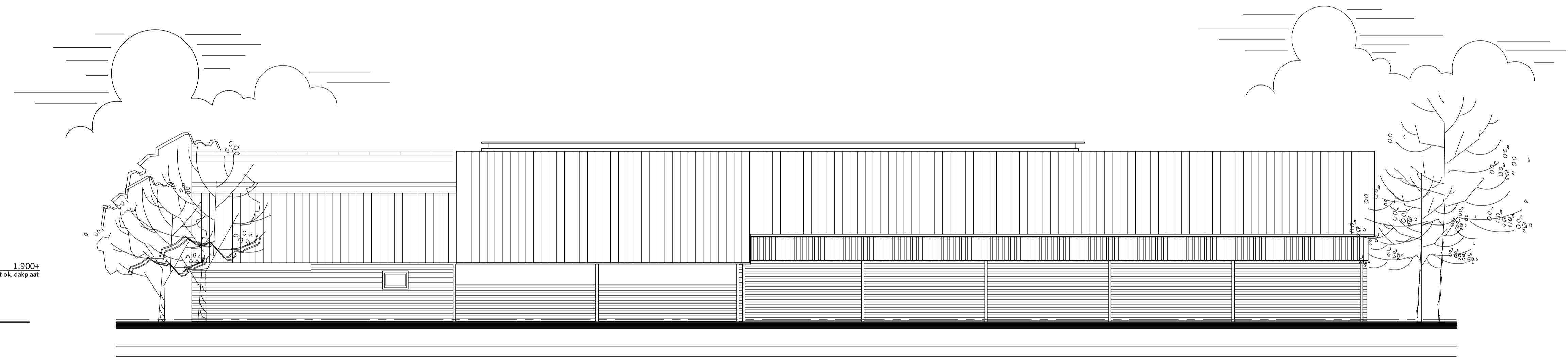
vooraanzicht



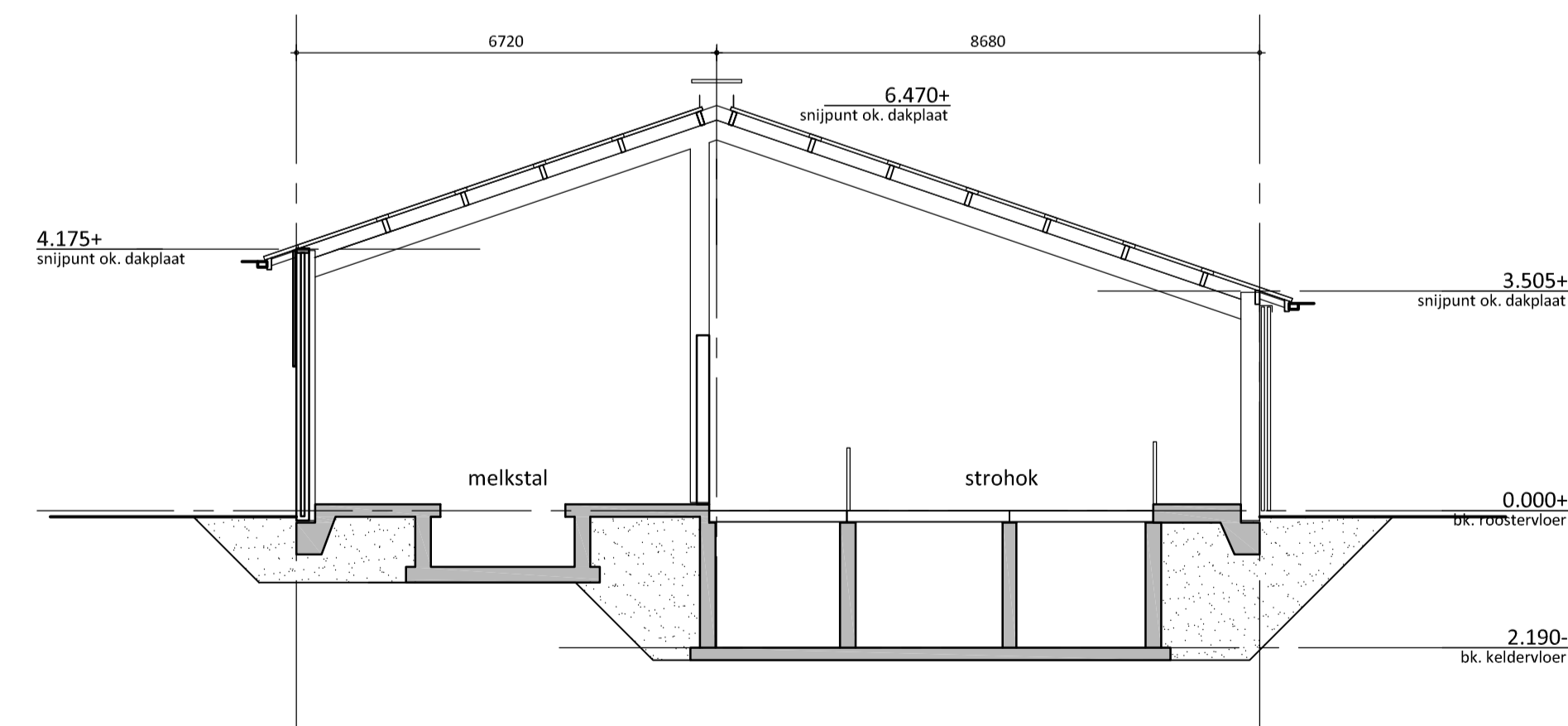
rechter zijaanzicht



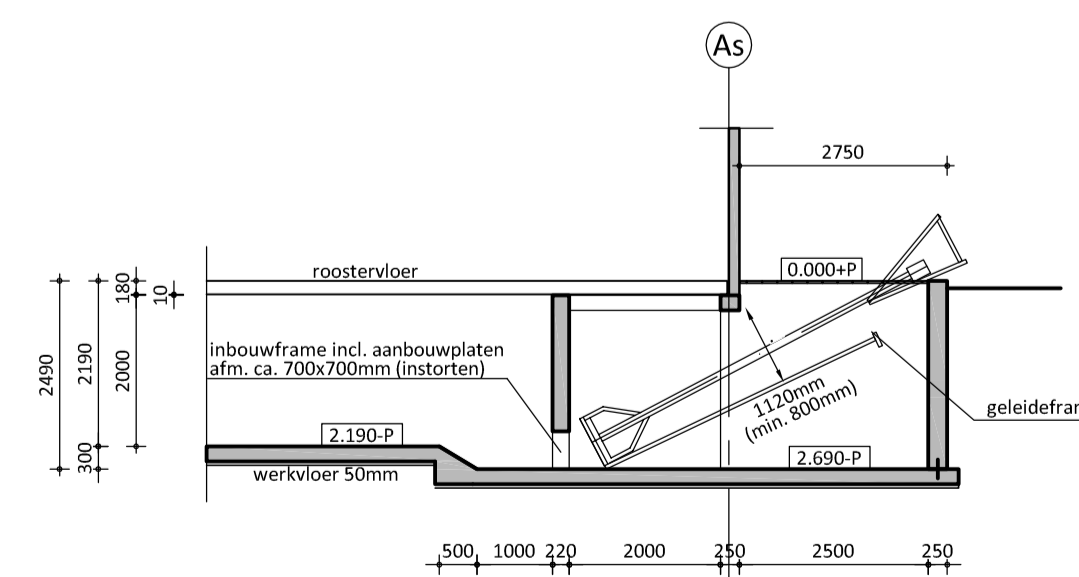
doorsnede A-A



linker zijaanzicht



doorsnede B-B



Doorsnede pompput

Kleur- en materiaalstaat

gevelelementen	betonelementen, baksteenmotief	rood genuanceerd (als bestaand)
raam kozijnen	kunststof	wit
ramen	kunststof	wit
deurkozijnen	rvs	natuur
deuren	sandwich	donker groen
schuifdeuren	damwandprofielplaten	donker groen
topgevelbekleding	damwandprofielplaten	donker groen
dakbedekking	vezelcement golfplaten	antraciet zwart
windveer	gezet staal	wit
windbreekgas	kunststof	zwart/transparant
gordijn	kunststof	grijs
goet	aluminium	grijs
hwa	kunststof	grijs

Renvooi algemeen

- alle hout-, beton- en staalconstructies volgens constructeur
- maten van bestaande situatie in het werk controleren
- gebruiksfunctie: lichte industrie



opdrachtgever	Maatschap H.J.A., T.A. Hanselman en W.G.M. Hanselman-te Braake Peppelendijk 2a, 7156 NL Beltrum Tel. (0544) 481 944	intake	52.993
project	uitbreiding van het bedrijf aan de Peppelendijk 2a te Beltrum	schaal	1:100
onderdeel	Gewijzigde toestand Gevels en doorsneden	papierformaat	A1++
bladnummer	BO-20-CD	auteur	sw
		architect	-
		registratienr.	-
		fase	omgevings verg.
		datum	01-12-2014
		gewijzigd A	-
		gewijzigd B	-
		gewijzigd C	-
		gewijzigd D	-