



- VOORGEVEL -



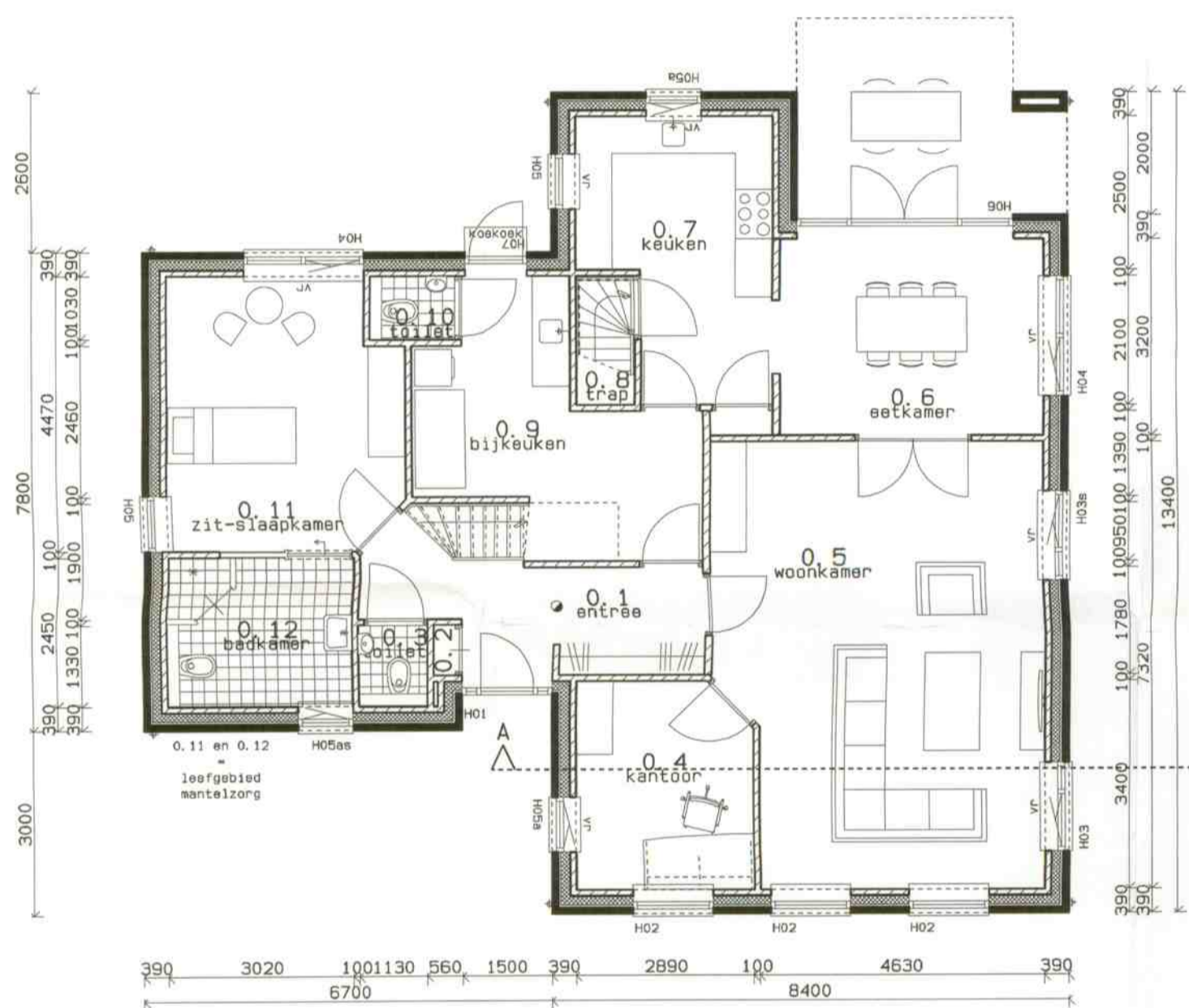
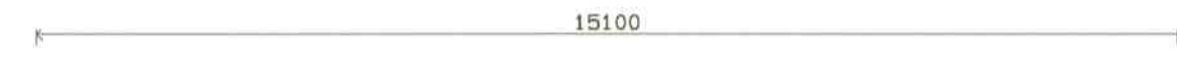
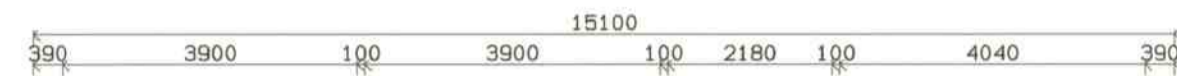
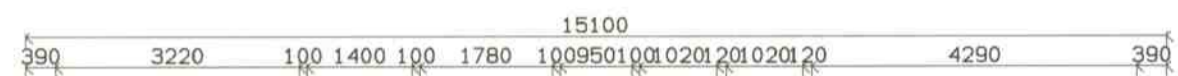
- RECHTERZIJGEVEL -



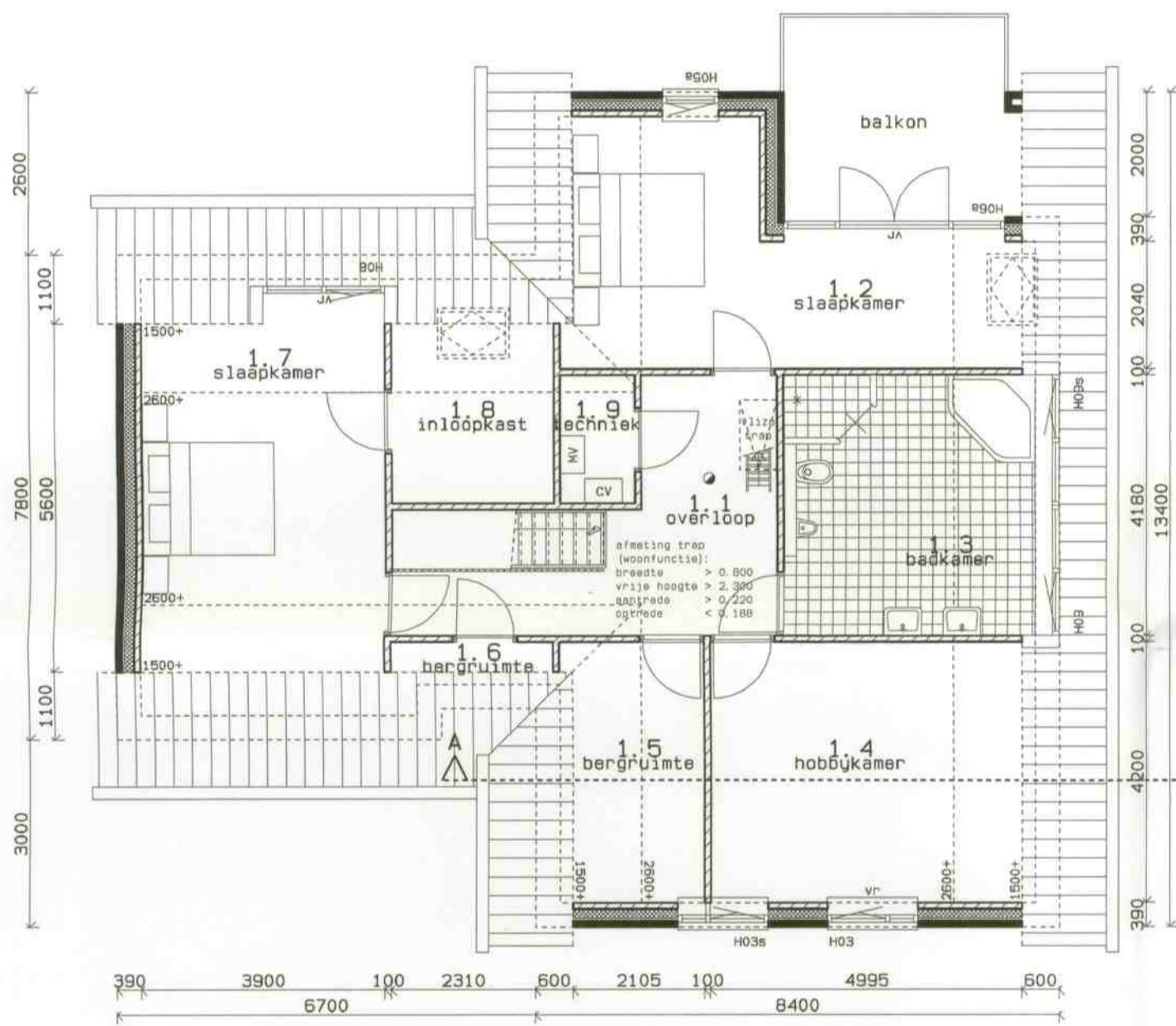
- ACHTERGEVEL -



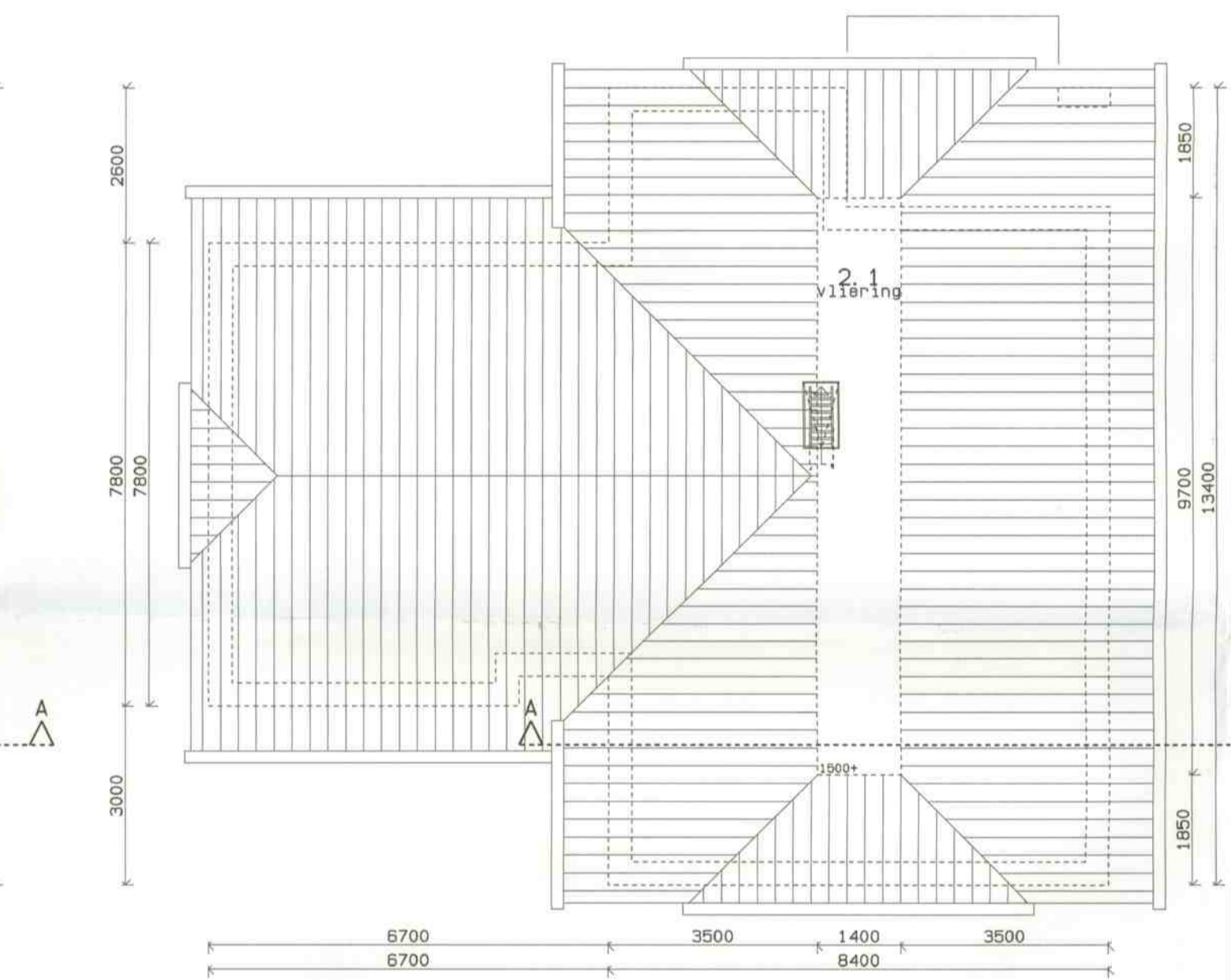
- LINKERZIJGEVEL -



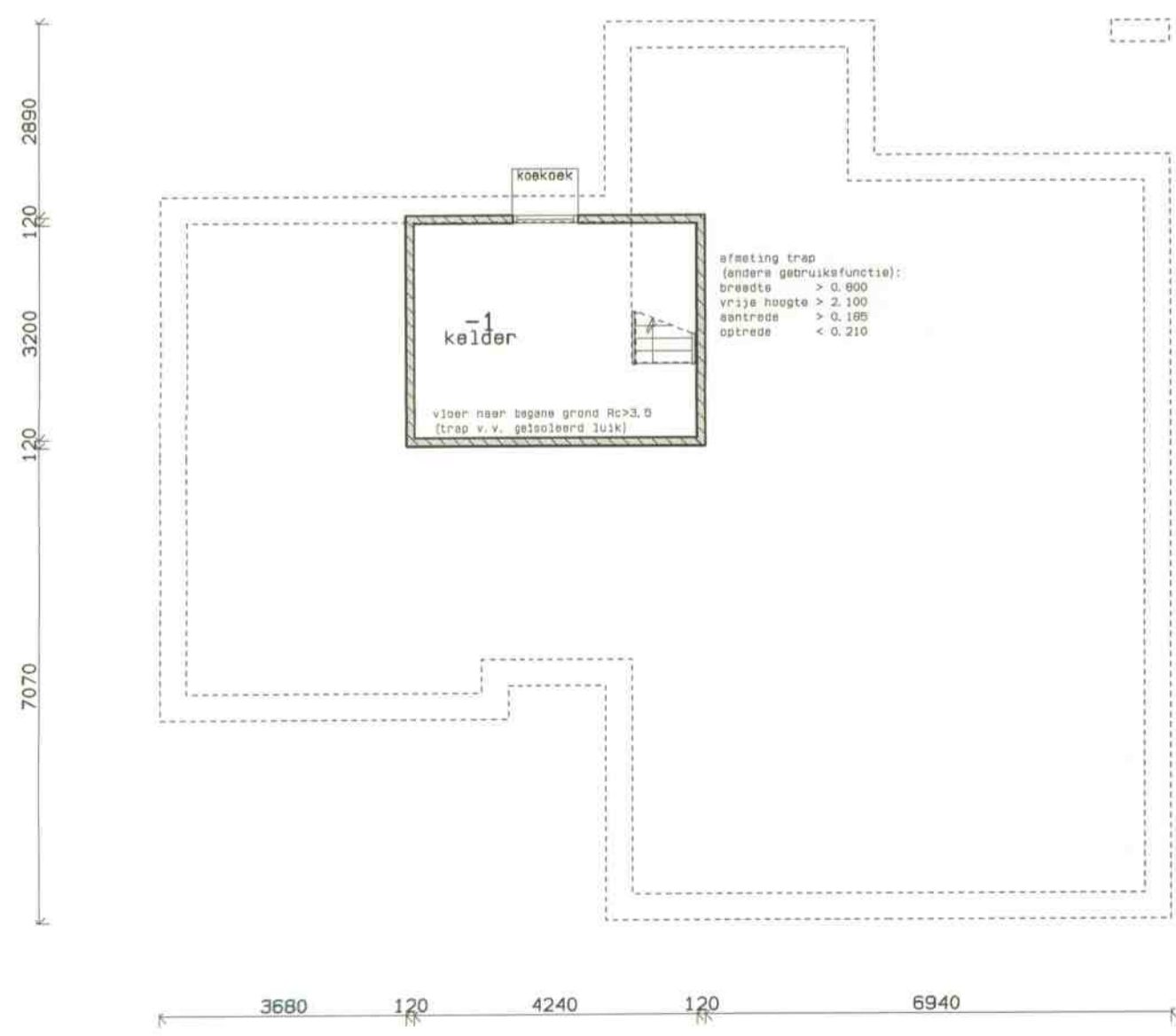
- BEGANE GROND -



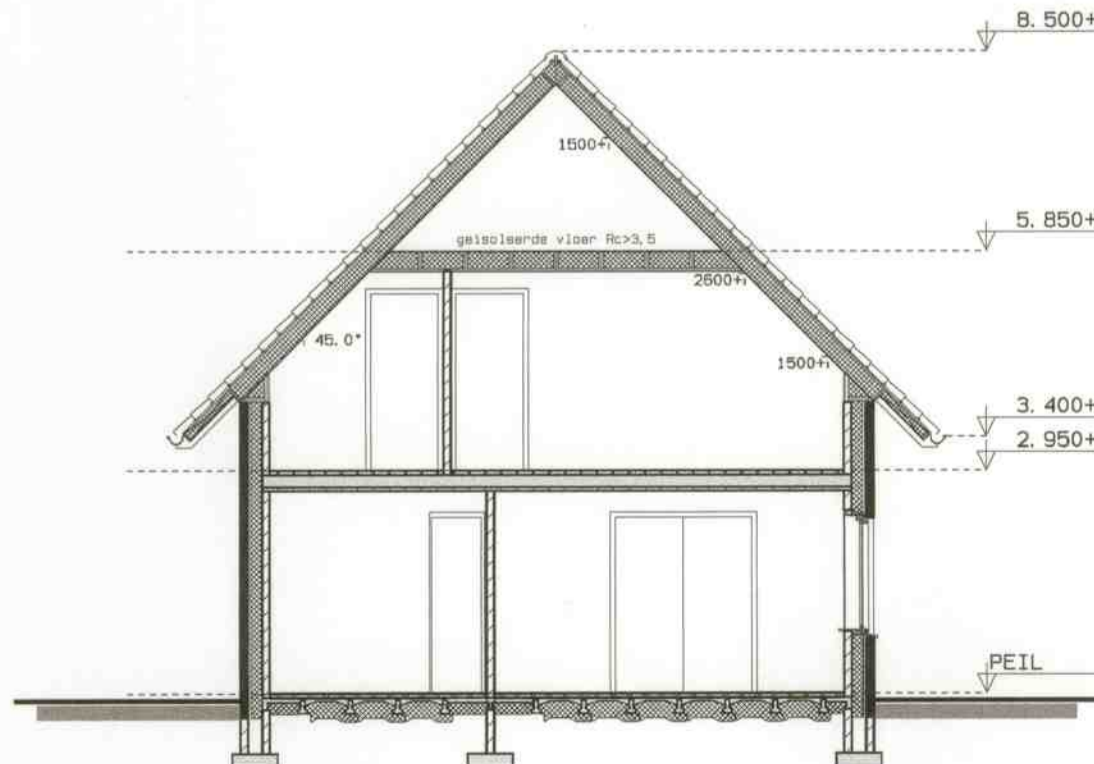
- EERSTE VERDIEPING -



- TWEDE VERDIEPING -



- KELDER -



- DOORSNEDEN -

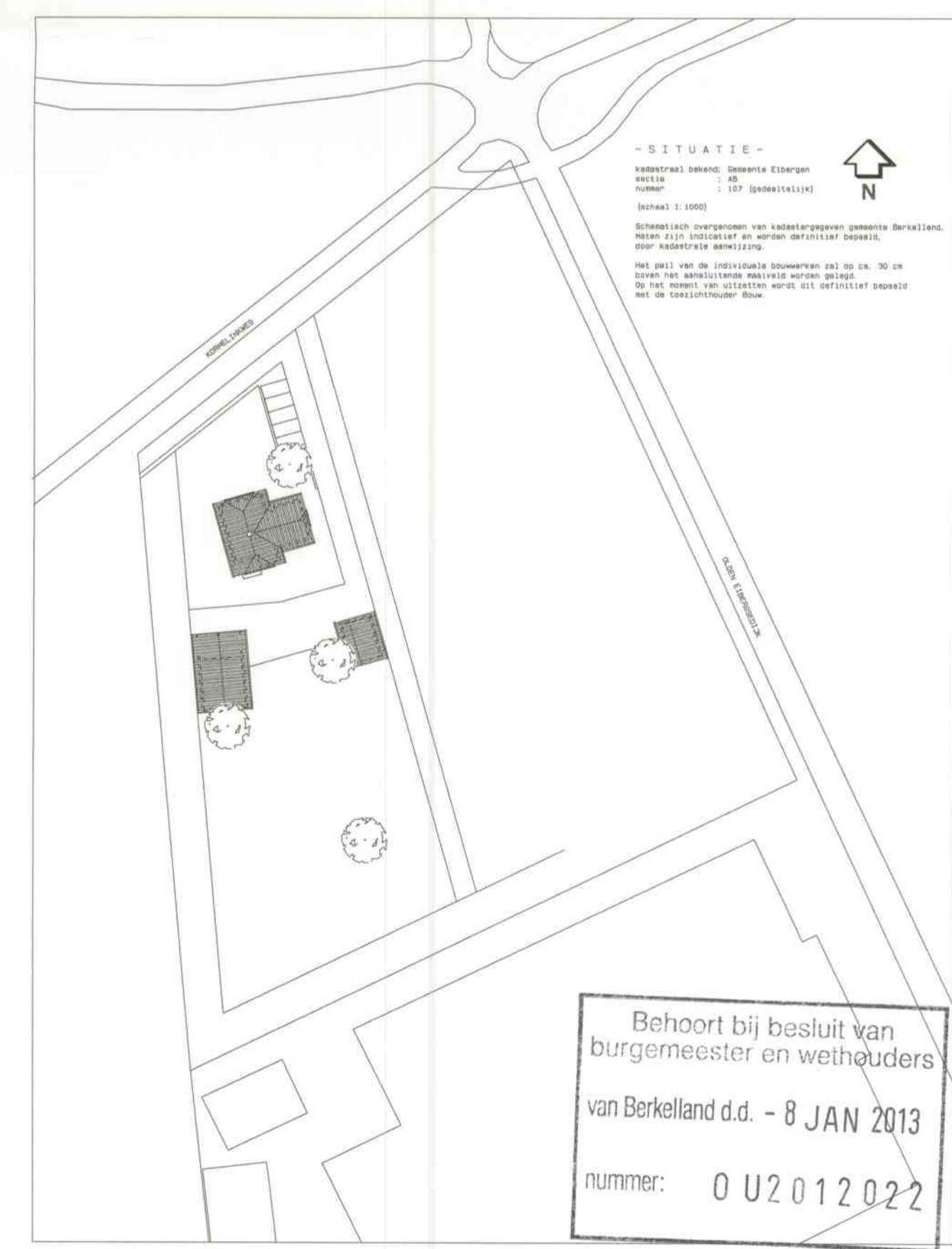
- ### BOUWBESLUIT
- HET DOUWEN DIEN'T TE GESCHIEDEN OVERENKOMSTIG MET HET BOUWBESLUIT.
 - VENTILATIE VOLGENS NEN 1007 EN NEN 1008 EN AFDELING 3.6 BB 2012 ONTLICHTING TOILETRUIMTE, VERBLIJFSRUIMTE MET KOOKTOESTEL, BADERUIMTE EN OPSTELPLAATS WARMTEPOMP, MECHANISCH.
 - WARMTE-ISOLATIEWAARDE UITWENDIGE SCHEIDINGSCONSTRUCTIES BEPAALD OVERENKOMSTIG NEN 1006. DIENT MINIMAAL TE VOLDOEN AAN HET GESTELDE IN DE SPECIFICATIE.
 - ALLE BEZLIZINGEN IN EEN UITWENDIGE SCHEIDINGSCONSTRUCTIE UIT TE HOEDEN ALS DUBBELE TOEGANGS BEZLIZING. TYPE HHH, HELDER.
 - DE WONING HEEFT EEN VOLGENS NEN 7120 BEPAALDE ENERGIEPRESTATIE-COEFFICIENT VAN TEN HOOGSTE 0,6.
 - EEN UITWENDIGE SCHEIDINGSCONSTRUCTIE (TUSSEN BUITENLICHT EN VERBLIJFSRUIMTE) HEEFT EEN GELUIDWERMINGS VAN MIN. 20 DB (A), VOLGENS ART. 3.2 BB 2012.
 - DE ISOLATIE-INDEX VOOR LICHTGELUID TUSSEN IN DE WONING GELEGEN VERBLIJFSRUIMTES IS NIET KLEINER DAN 35 DB (ART. 3.17A BB 2012). DE ISOLATIE-INDEX VOOR CONTACTGELUID TUSSEN IN DE WONING GELEGEN VERBLIJFSRUIMTES IS NIET KLEINER DAN 79 DB (ART. 3.17A BB 2012). ISOLATIE-INDEX CONFORM NEN 5077.
 - GOEDE NAD- EN KIERDICHTING.
 - I.P.V. DE HAL EN DE OVERLOOP DIEN'T EEN NIET-TOEGANGSDE ROOKWELDER GEPLAATST TE WORDEN WELKE IS AANGESLOTEN OP EEN VOORZIENING VOOR ELEKTRICITEIT EN VOLDOET AAN DE EISEN VOLGENS NEN 2005. B13 HET IN ALAFASE GAAN VAN 660 ROOKWELDER DIEN'T IN IEDERE RUIMTE EEN BELIJDINGSGELUID HOORBAAR TE ZIJN VAN TENMINSTE 85 DB (A), MAAR NIET MEER DAN 85 DB (A).
 - ALLE CONSTRUCTIES UIT TE VOEDEN VOLGENS GOEDSKEURDE BEWAKINGEN EN TOEGANGSDE.
 - AANSLUITINGEN/TOEGANGSDE T.B.V. GAS, WATER, ELEKTRA, TELEFON EN GAS IN DE METERKAST, VOLGENS HOOFDSTUK 6 BB 2012.
 - AANSLUITPUNTEN ELEKTRA CONFORM NEN 1010 EN AFDELING 6.2 BB 2012.
 - AANSLUITPUNTEN GAS CONFORM AFDELING 6.2 BB 2012.
 - AANSLUITPUNTEN (WATER EN KOUDE WATER) CONFORM NEN 1006 EN AFDELING 6.3 BB 2012.
 - DE TRAPPEN UITVOEREN CONFORM AFDELING 2.5 BB 2012. AFDELING 2.5 UITVOEREN CONFORM AFDELING 2.5 BB 2012. HOOGTE TRAPHEK 1000+ VLOER, AFSTAND TUSSEN DE SPIJLEN MAX. 100. TUSSEN DE 700 EN 1000+ VLOER ZIJN ER OPGEPASTMOGELIJKHEDEN, BOVENAANT LENDEN OF 800-1000+ VOORAFSTAND TRAP.
 - IN DE BADERUIMTE WANDEN EN DEUREN NIET MEER DAN 20 DB (A).
 - IN DE TOILETRUIMTE WANDEN EN DEUREN NIET MEER DAN 20 DB (A).
 - EEN UITWENDIGE SCHEIDINGSCONSTRUCTIE HEEFT I.P.V. EEN VERBLIJFSRUIMTE EEN VOLGENS NEN 2778 BEPAALDE BINNENOPPERVLAKTE-TEMPERATUURFACTOR DIE NIET KLEINER IS DAN 0,85.
 - ALLE BINNENWURMINGS HEBBEN EEN VRIJDE DOORGANG VAN MINIMAAL 800X200 TENZIJ ANDER AANBESCHRIJVEN.
 - INBAAKWERKINGEN: DEUREN, RAMEN, KOZZIJNEN EN DAMPNEE GELIJK TE STELLEN CONSTRUCTIE-ONDEDELLEN IN EEN UITWENDIGE CONSTRUCTIE HEBBEN EEN VOLGENS NEN 5098 BEPAALDE INBAAKWERKINGEN DIE VOLDOET AAN DE IN DIE NORM AANBESCHRIJVEN MEERSTANDAARDEN 2.
 - EEN VOORZIENING VOOR LICHTVERBODING VAN EEN METERRUIMTE VOOR EEN VOORZIENING VOOR GAS HEEFT EEN VOLGENS NEN 1007 BEPAALDE CAPACITEIT VAN TEN MINSTE 2 DKV'S PER M³ NETTO-INHOUD VAN DE METERRUIMTE MET EEN MINIMUM VAN 2 DKV'S.
 - DE BRANDBEVEILIGING MET BETROUWENDE METEN 13501-1.
 - EEN ZIJDE VAN EEN CONSTRUCTIEONDEDEL, DIE GRENST AAN DE BUITENLICHT VOLDOET AAN BRANDBEVEILIGING B (EXTRA BESCHERMENDE VLUCHTRUIMTE) EN D (BESCHERMENDE VLUCHTRUIMTE EN OVERDOP) EN AAN ROOKWEGING 50, MET DE VERBLIJFSRUIMTE NEN 13501-1.
 - EEN ZIJDE VAN EEN CONSTRUCTIEONDEDEL, DIE GRENST AAN DE BUITENLICHT VOLDOET AAN BRANDBEVEILIGING C (EXTRA BESCHERMENDE VLUCHTRUIMTE) EN D (BESCHERMENDE VLUCHTRUIMTE EN OVERDOP), BEPAALD VOLGENS NEN-EN 13501-1.

WELSTAND

BEVEL	BAKSTEEN	ROOD
GEVELPLINT	BAKSTEEN	ROOD-BRUIJN
VOEGWERK	MORTEL (PLATVOL GEBORSTELD)	GRUIS
KOZZIJNEN	KUNSTSTOF	WIT
ORAANDE DELEN	KUNSTSTOF	WIT
DEUREN	HARDHOUT	GRUEN
WATERLAGEEN	KERAMISCH	BRUIJN
DAMPAN	KERAMISCH	ROOD-BRUIJN
GOOT	WATERBESTENDEGE BEPLATING	WIT
BOEIEN	WATERBESTENDEGE BEPLATING	WIT
ZIWAAGEN DAKKAPSEL	WATERBESTENDEGE BEPLATING	WIT
GEVELBEKLEDING	KUNSTSTOF (v.v. houtstructuur)	GRUEN

OPPERVLAKTEN

NR	BENAMING VAN DE RUIMTE	BENAMING VLOER	GEBRUIKS VERBLIJF	OPPERVLAKTE RUIMTE	VERBLIJF
0.1	ENTREE	VERKERRUIMTE	11,7		
0.2	METERKAST	METERRUIMTE	0,4		
0.3	TOILET	TOILETRUIMTE	1,7		
0.4	KANTOOR	VERBLIJFSRUIMTE	8,9	8,9	
0.5	WOONKAMER	VERBLIJFSRUIMTE	38,0	38,0	
0.6	ELTKAMER	VERBLIJFSRUIMTE	14,2	14,2	
0.7	KELDER	VERBLIJFSRUIMTE	13,8	13,8	
0.8	TRAP	ONBENOED	2,3		
0.9	BIDKAMER	ONBENOED	15,3		
0.10	TOILET	TOILETRUIMTE	1,6		
0.11	ZITSTAARKAMER	VERBLIJFSRUIMTE	16,7	16,7	
0.12	BADKAMER	BADRUIMTE	7,7		
1.1	OVERLOOP	VERKERRUIMTE	16,3		
1.2	SLAAPKAMER	VERBLIJFSRUIMTE	21,3	14,2	14,2
1.3	BADKAMER	BADRUIMTE	17,6		
1.4	HOBBERUIMTE	VERBLIJFSRUIMTE	21,4	16,8	16,8
1.5	BERGRUIMTE	ONBENOED	9,3		
1.6	BERGRUIMTE	ONBENOED	1,5		
1.7	SLAAPKAMER	VERBLIJFSRUIMTE	23,1	16,5	
1.8	INLOPKAST	ONBENOED	2,8	4,9	
1.9	TECHNIEK	ONBENOED	2,9		
TOTAAL GEBRUIKSOPPERVLAKTE (WONEN)			255,3		
TOTAAL VERBLIJFSRUIMTE (WONEN)			144,9		
Vb > 55% 80 = 0,55 x 255,3 = 141,0					
-1- KELDER (OVERIGE GEBRUIKSPUNCTIE)			13,6		
2.1- VLEIENING (OVERIGE GEBRUIKSPUNCTIE)			26,3		



Behoort bij besluit van burgemeester en wethouders van Berkelland d.d. - 8 JAN 2013 nummer: 0 U 2 0 1 2 0 2 2