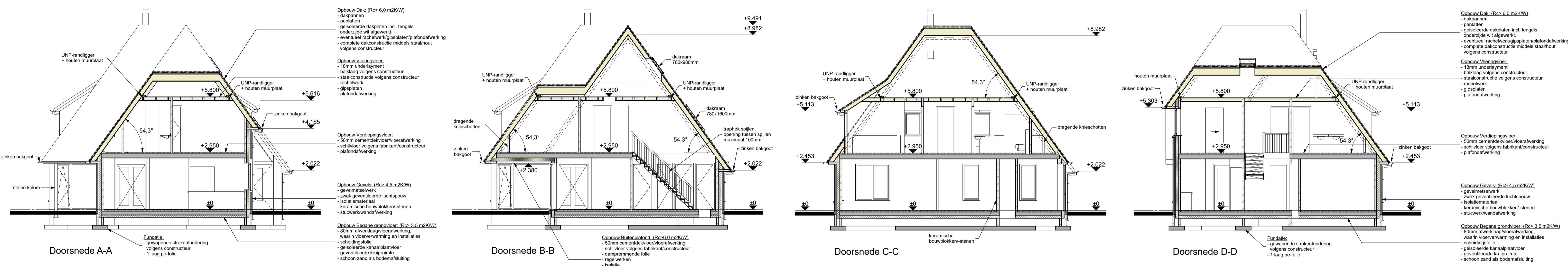


Materiaal- / Kleurenstaat

gevels opgaand	baksteen schoonnetselwerk	zwart-bruin
voegwerk	cement	donkergrjs (volgens monster)
gevelwieling/puiling	hout, verticaal	donkergrjs
kozijnen	hout	gebroken wit
ramen	hout	gebroken wit
buitendeuren	hout	donkergrjs
raamdorpels	prefab betondorpels	donkergrjs
kolom veranda	staal	antraciet
dakranden - boeiboorden	hout	gebroken wit
golgoverstekken	hout	gebroken wit
dakbedekking hellend	vlakke keramische dakpannen	antraciet - zwart
nokvorsten	vlakke keramische nokvorsten	antraciet - zwart
goten	zinken bakgoten	natuur
hemelwaterafvoeren	zink	natuur
buitenplafonds	wbp/walvast multiplex	gebroken wit



Opbouw Dak (Rc> 6.0 m2K/W)
 - dakpannen
 - panellaten
 - geïsoleerde dakplaten incl. tengels onderzijde wit afgewerkt.
 - eventueel rachelwerk/gipsplaten/plafondafwerking
 - complete dakconstructie middels staalhout volgens constructeur

Opbouw Vloeringvloer:
 - 18mm underlayment
 - balklaag volgens constructeur
 - staalconstructie volgens constructeur
 - rachelwerk
 - gipsplaten
 - plafondafwerking

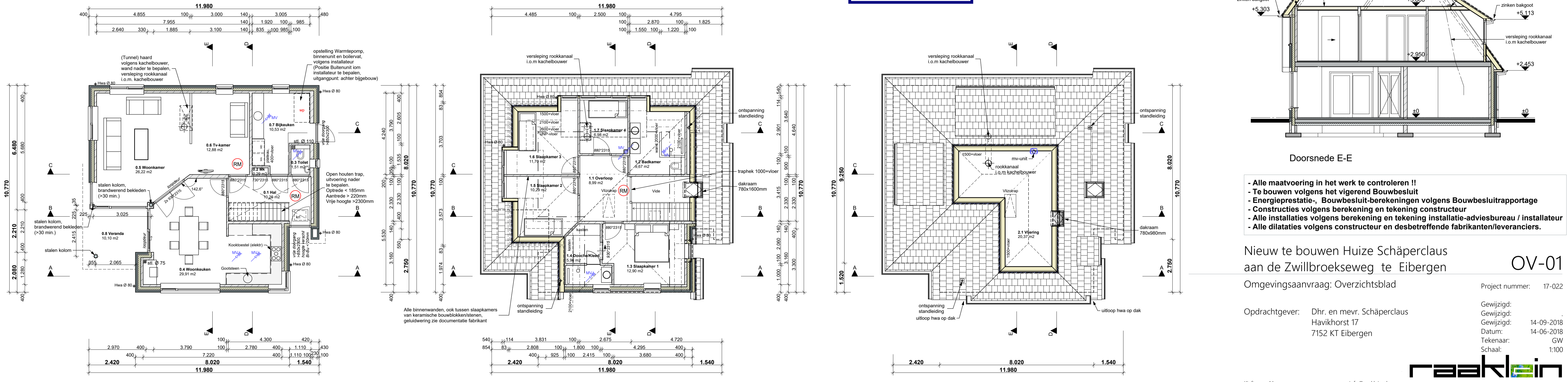
Opbouw Verdiepingsvloer:
 - 50mm cementdekvloer/vloerafwerking
 - schilvloer volgens fabrikant/constructeur
 - plafondafwerking

Opbouw Gevels (Rc> 4.5 m2K/W)
 - gevelmetselwerk
 - zwak geventileerde luchtpouw
 - isolatiemateriaal
 - keramische bouwblokken/stenen
 - stucwerk/wandafwerking

Opbouw Begane grondvloer (Rc> 3.5 m2K/W)
 - 80mm afwerklaag vloerafwerking, waarin vloerwarming en installaties
 - scheidingfolie
 - geïsoleerde kanaalplaatvloer
 - geventileerde kruipruimte
 - schoon zand als bodemsafsluiting

Opbouw Buitenplafond (Rc> 0.0 m2K/W)
 - 50mm cementdekvloer/vloerafwerking
 - schilvloer volgens fabrikant/constructeur
 - dampremmende folie
 - regelwerken
 - isolatie
 - waterkerende dampopen folie
 - rachelwerken
 - plafondafwerking 12mm multiplex

gemeente Berkelland
Behoort bij besluit van burgemeester en wethouders van Berkelland
 datum: 10 jan 2019
 zaaknr: 220753
 nr: OU 2018022



- Alle maatvoering in het werk te controleren !!
- Te bouwen volgens het vigerend Bouwbesluit
- Energieprestatie - , Bouwbesluit-berekeningen volgens Bouwbesluitrapportage
- Constructies volgens berekening en tekening constructeur
- Alle installaties volgens berekening en tekening installatie-adviesbureau / installateur
- Alle dilataties volgens constructeur en desbetreffende fabrikanten/leveranciers.

Nieuw te bouwen Huize Schäperclaus
 aan de Zwillbroekseweg te Eibergen
 Omgevingsaanvraag: Overzichtsblad

Project nummer: 17-022

Oprachtgever: Dhr. en mevr. Schäperclaus
 Havikhorst 17
 7152 KT Eibergen

Gewijzigd:
 Gewijzigd: 14-09-2018
 Datum: 14-06-2018
 Tekenaar: GW
 Schaal: 1:100

