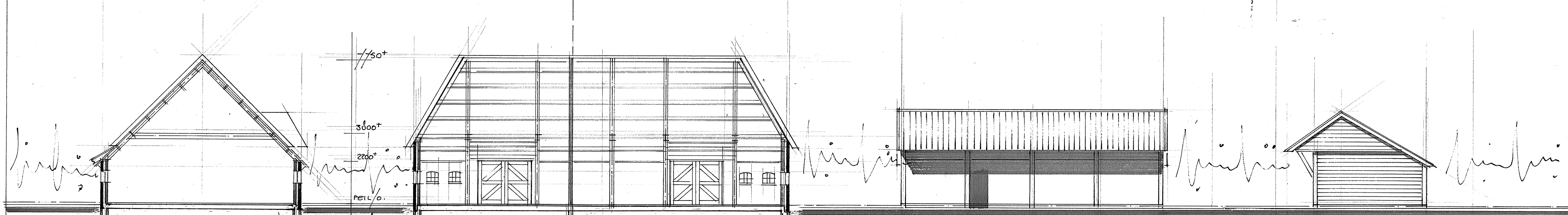


V O O R G E V E L

Z I J G E V E L S

A C H T E R G E V E L

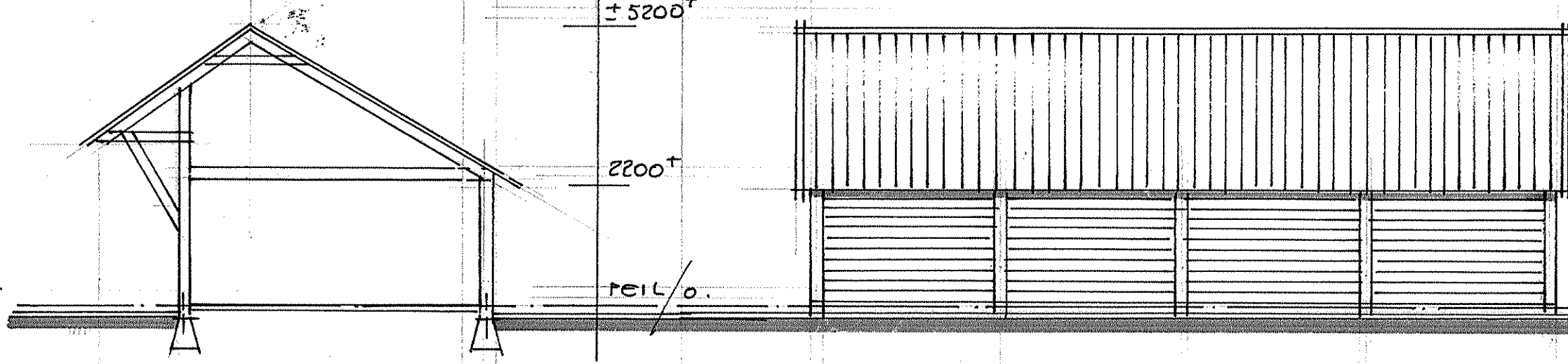
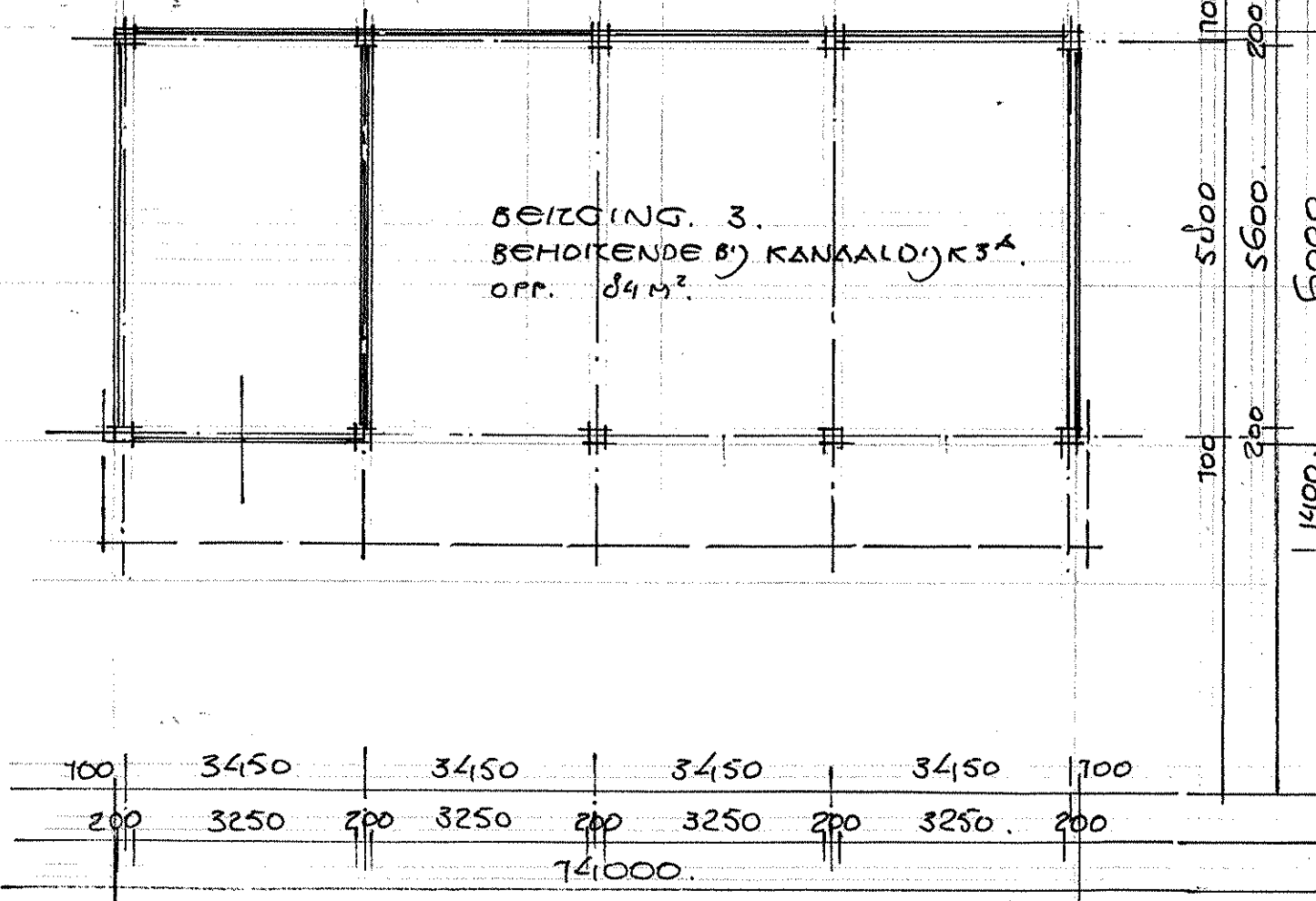
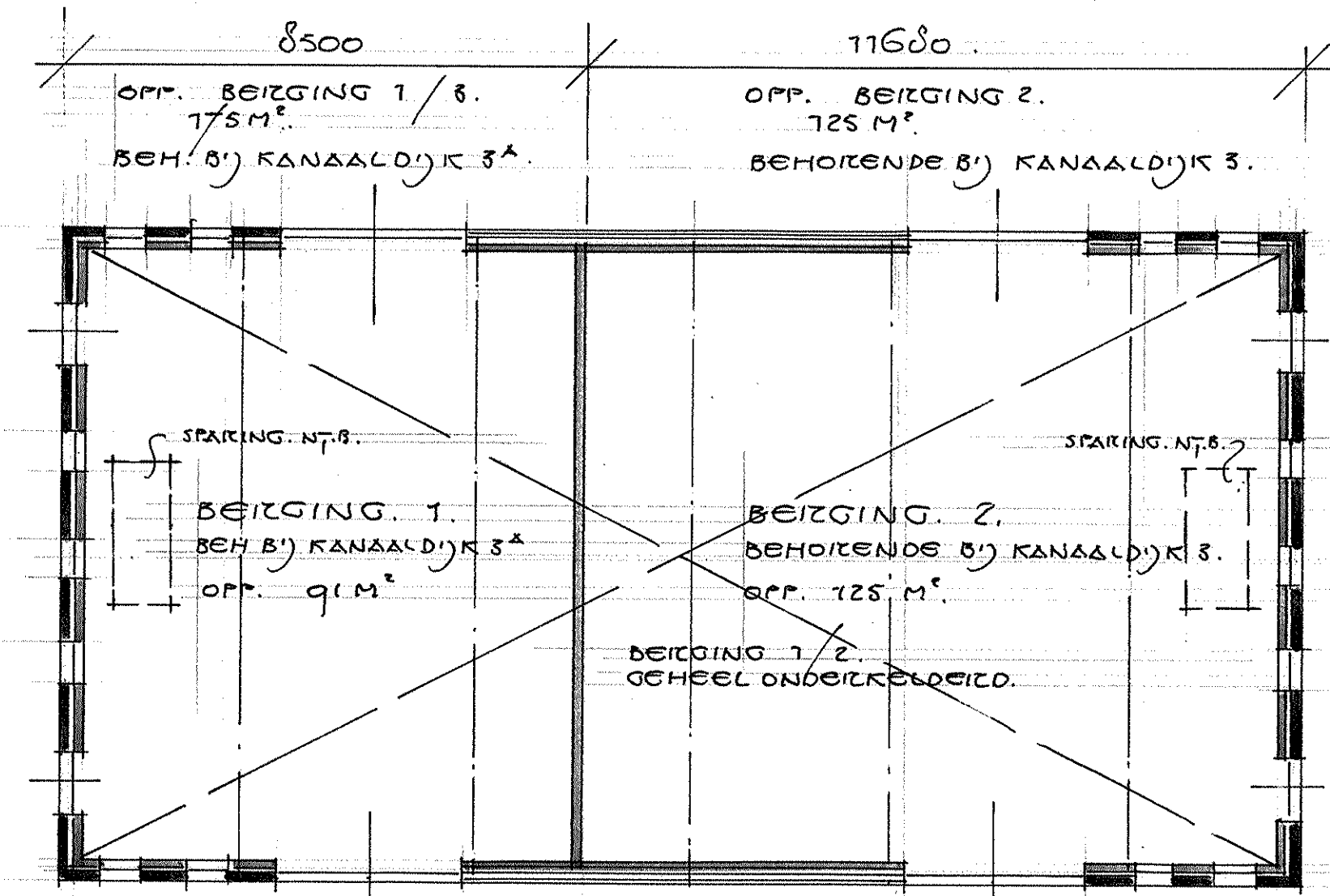


D Y A K S D O O I T S N E D E

L A N G S D O O I T S N E D E

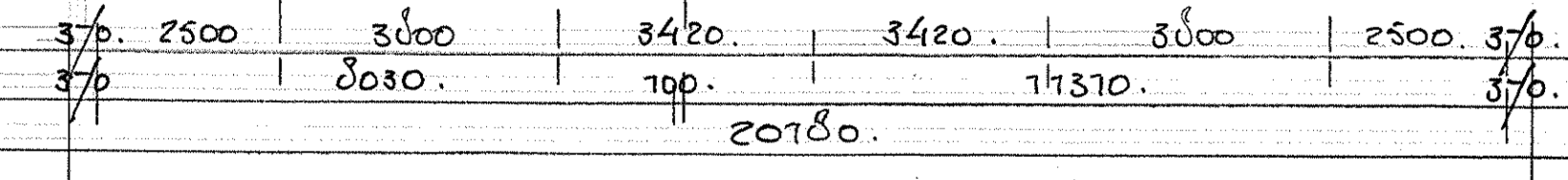
V O O R G E V E L  
BESTAANDE / TE VERPLAATSEN BEIZING.

Z I J G E V E L S



D O O I T S N E D E

A C H T E R G E V E L



P L A T T E G R O N D

P L A T T E G R O N D

gemeente Berkelland  
Behoort bij besluit van  
burgemeester en wethouders  
van Berkelland  
datum: 30-10-2018  
zaaknr: 208330  
nr: OU2017025

B E S T E R T E K E N I N G  
BEHOUDENDE 8) HET PLAN TOT DE  
VERB. / NIEUWBOUW KANAALDIJK 3<sup>A</sup> GEWELIJK  
GEMEENTE BERKELLAND.

OPDRACHTGEVER DHR. H. KLOIVERS,  
DORUS REYERSKADE 10  
2315 WB. LEIDEN.

BEIZINGEN / GEVELS / PL. GRONDEN / DESJN  
LEIDEN 10 NOVEMBER 2017 / SCHAAL 1 A 700 FORM A 1.  
GEV. 28 MEI 2018.