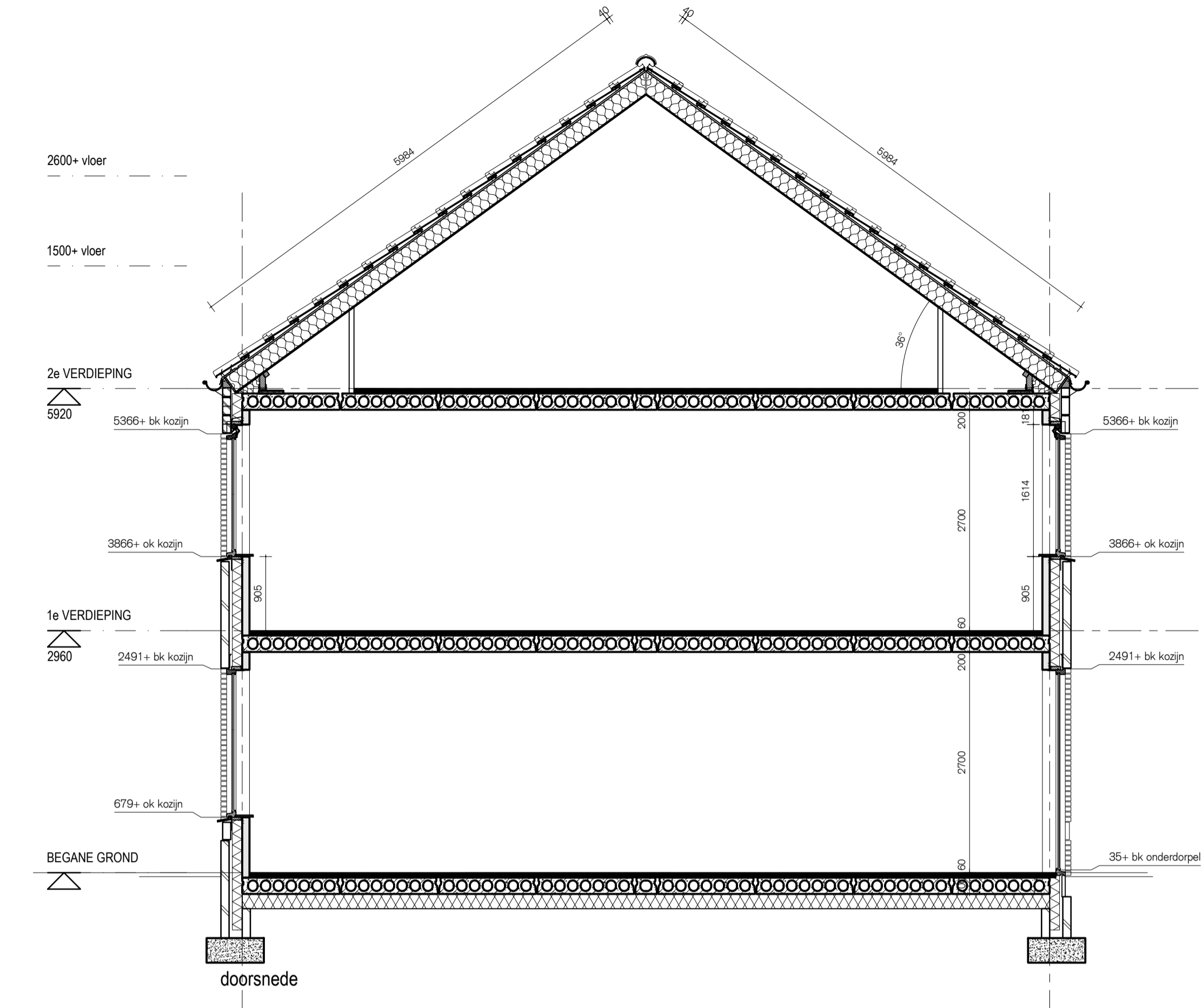


voorgevel
type G



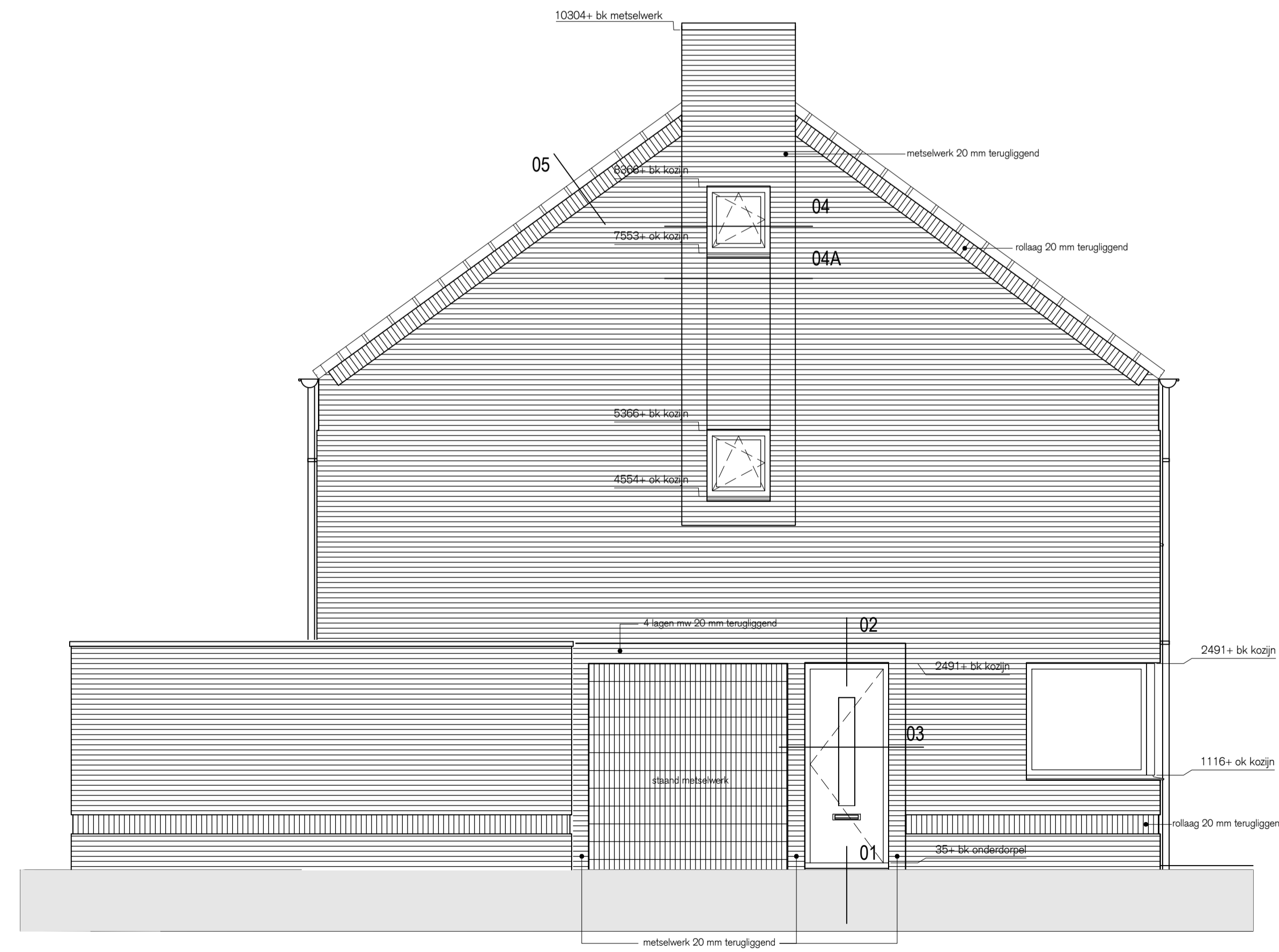
zigevel
type GG



doorsnede



achtergevel
type GG



zigevel
type G

sa
co
h

Sa
co
h
Bosveldweg 28
Postbus 30029
8203 CA Zwalde
T: 088 4220190
F: 088 4220190
E: info@sacon.nl
I: www.sacon.nl

gemeente Berkelland
Behoort bij besluit van
burgemeester en wethouders
van Berkelland
datum: 18 mei 2015
zaaknr: 111045
AB-nr: AB 2014264

opdrachtgever: Frisobouwgroep
project: Neele de Berg 4 woningen
fase: Werktekeningen
onderwerp: type G en GG
Gevels en doorsnede
projectleider: Rht
tekenaar:

schaal: 1:100
formaat: A0
datum: 28-09-2014
status: concept
projectnr: 42667
bladnr: 853