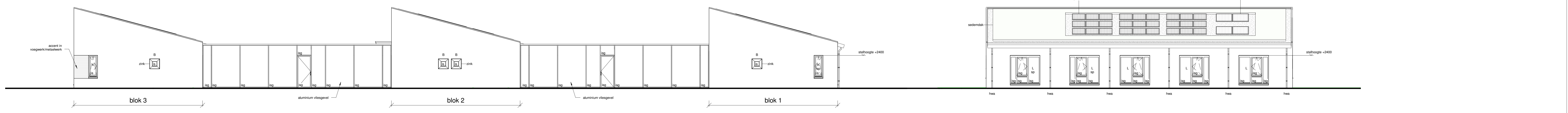


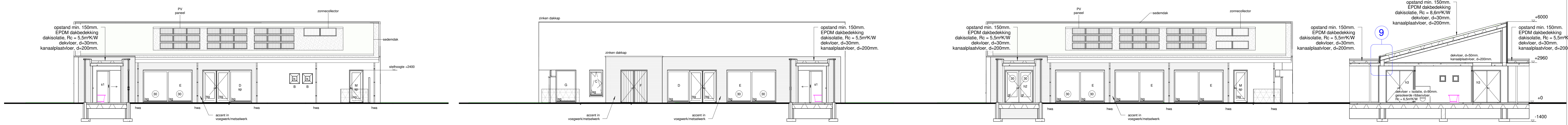
VOORGEVEL

RECHTER ZIJGEVEL (blok 3)



ACHTERGEVEL

LINKER ZIJGEVEL (blok 1)

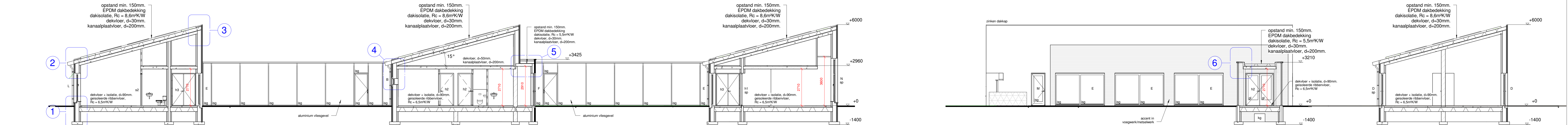


LINKER ZIJGEVEL (blok 2)

RECHTER ZIJGEVEL (blok 2)

LINKER ZIJGEVEL (blok 3)

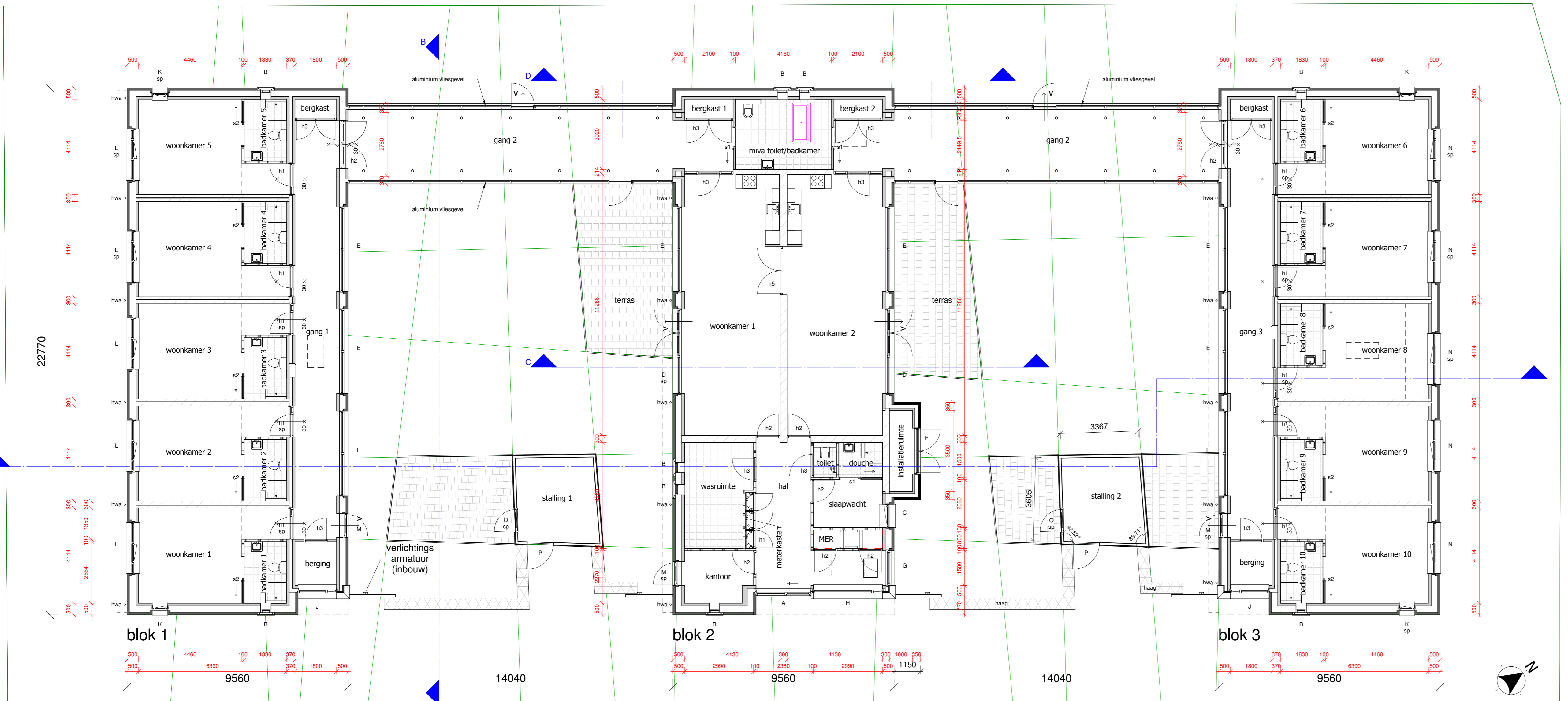
DOORSNEDEN



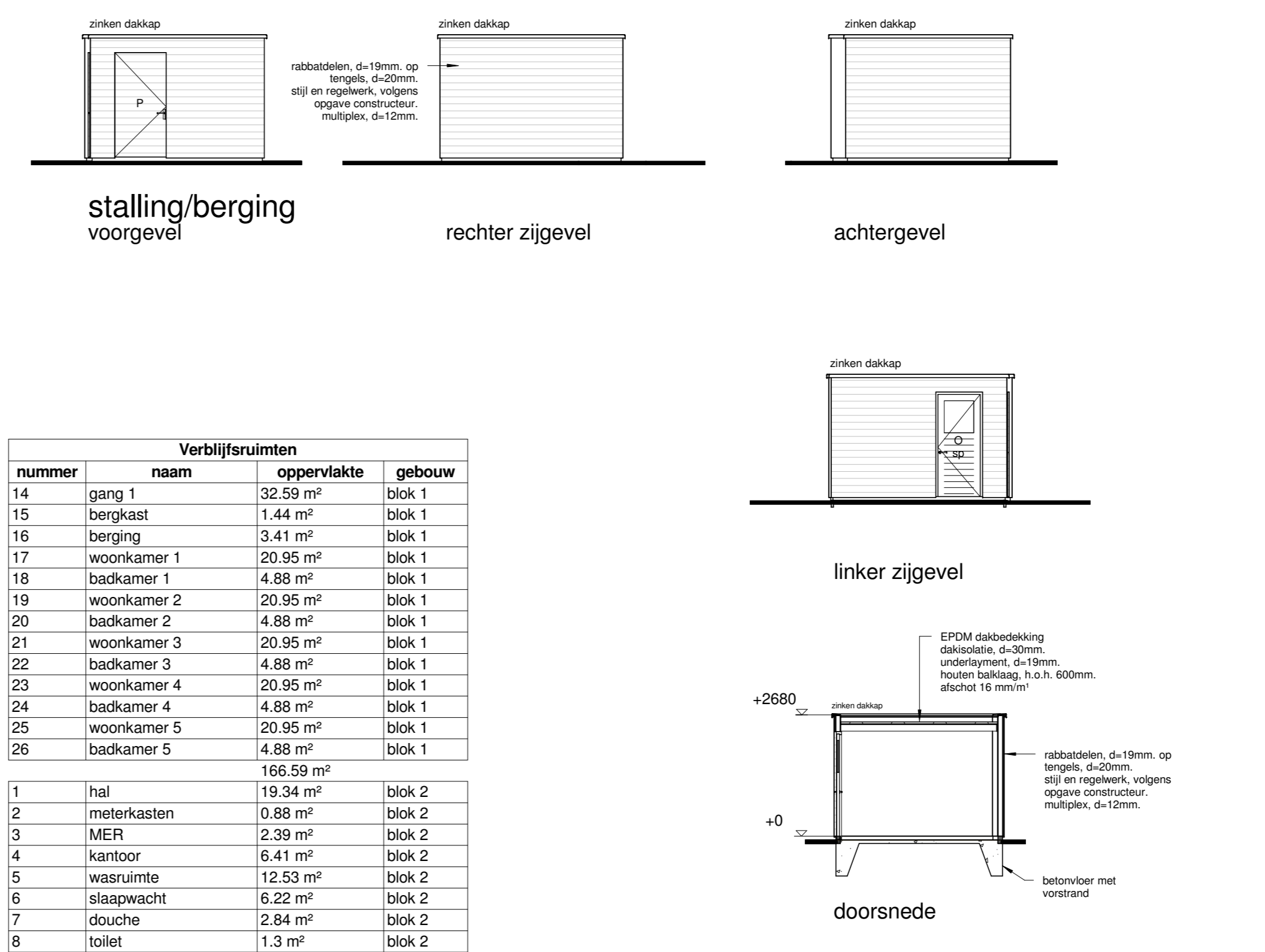
DOORSNEDEN A

DOORSNEDEN B (blok 1)

DOORSNEDEN C



BEGANE GROND



nummer	Verblifruimte	oppervlakte	gebouw
14	gang 1	32.59 m²	blok 1
15	bergekast	1.44 m²	blok 1
16	berging	3.41 m²	blok 1
17	woonkamer 1	20.95 m²	blok 1
18	badkamer 1	4.88 m²	blok 1
19	woonkamer 2	20.95 m²	blok 1
20	badkamer 2	4.88 m²	blok 1
21	woonkamer 3	20.95 m²	blok 1
22	badkamer 3	4.88 m²	blok 1
23	woonkamer 4	20.95 m²	blok 1
24	badkamer 4	4.88 m²	blok 1
25	woonkamer 5	20.95 m²	blok 1
26	badkamer 5	4.88 m²	blok 1
1	hal	119.94 m²	blok 2
2	meterkasten	0.88 m²	blok 2
3	MER	2.39 m²	blok 2
4	kantoor	6.41 m²	blok 2
5	wasruimte	12.53 m²	blok 2
6	slapwacht	6.22 m²	blok 2
7	douche	2.84 m²	blok 2
8	toilet	1.3 m²	blok 2
9	woonkamer 1	46.55 m²	blok 2
10	woonkamer 2	46.55 m²	blok 2
11	gang 2	44.24 m²	blok 2
12	bergekast 1	1.68 m²	blok 2
13	miva toilet/badkamer	12.34 m²	blok 2
27	gang 2	44.24 m²	blok 2
28	bergekast 2	1.68 m²	blok 2
42	installatieruimte	3.5 m²	blok 2
43	stalling 1	12.75 m²	blok 2
44	stalling 2	12.75 m²	blok 2
29	gang 3	278.18 m²	blok 3
30	bergekast	1.44 m²	blok 3
31	berging	3.41 m²	blok 3
32	woonkamer 6	20.95 m²	blok 3
33	badkamer 6	4.88 m²	blok 3
34	woonkamer 7	20.95 m²	blok 3
35	badkamer 7	4.88 m²	blok 3
36	woonkamer 8	20.95 m²	blok 3
37	badkamer 8	4.88 m²	blok 3
38	woonkamer 9	20.95 m²	blok 3
39	badkamer 9	4.88 m²	blok 3
40	woonkamer 10	20.95 m²	blok 3
41	badkamer 10	4.88 m²	blok 3

**Peil is 0,4+ meter t.o.v. referentiepunt.**

**renvoor:**

- gevelwielwerk buiten
- dragende wanden binnen
- lichte scheidingwanden
- bakdrager
- gordingsanker
- gordingsglas
- stomarker
- lichtaansluitpunt op wand
- lichtaansluitpunt
- erkeplijge schakelaar
- serie schakelaar
- wisselschakelaar
- trekschakelaar
- wandcontactdoos
- enkele wcd + randaarde
- dubbele wcd + randaarde
- aansluitpunten niet bedraad
- aansluitpunt antenne
- aansluitpunt telefoon
- aansluitpunt kooktoestel
- aansluitpunt boiler
- aansluitpunten bedraad
- thermisch aansluitpunt thermostaat
- aansluitpunt antenne
- aansluitpunt telefoon
- standenschakelaar mv
- aardpunt
- rookmelder volgens afdeling 2.17 art. 2.146 lid 7 van het bouwbesluit
- hwa
- wc
- urinoir Ø
- fonteinje Ø 40
- gootsteen Ø 75
- uistortpuntenset Ø 75
- douche Ø 50
- wasbak Ø 50
- standleiding Ø 110
- ontsluiting standleiding Ø 110
- overstort c.v.-ketel Ø 40
- overstort mech. ventilatie Ø 40
- wasmachine Ø 75
- vaastwasmachine Ø 75
- ontsluitingsstuk
- mechanische ventilatie
- afvoerrooster mv
- afvoerrooster mv
- plaat radiator
- ventilatorrooster
- isolerende beglazing
- isolerende beglazing, gelaagd
- meterkast
- kruiplank
- garderobe
- gardebo
- kruiplank
- veranderlijke belasting
- rookgasafvoer
- verandering belasting
- warmtepomp
- centrale verwarmingsketel
- warmwaterstelsel
- warmwaterpunt
- luchtdichtheid (per draagvlak) 0,625 dm³/m² per m²
- Rc- dak | = 6,6 m²·K/W
- Rc- wand | = 7,0 m²·K/W
- Rc- vloer begr. | = 6,5 m²·K/W

**algemeen:**

- In de meterkast, aan de boven- en onderzijde, ventilatie-Openingen van elk 100 cm².
- onder de badkamerdeur 15mm. ruimte t.b.v. ventilatie.
- isolerende beglazing, maximale U-waarde vastglas 1,1 en t.p.v. de draaiende delen 1,1 W/m²K
- de wanden van de verteilruimten onderling minimaal 20dB
- de vloer en de wanden van een toiletruimte of een badruimte dienen m.b.t. wateropname te voldoen aan artikel 3.26 van het bouwbesluit.
- alle deuren gelopen in een toegankelijkheidssector: vrije doorgang 900x200mm, volgens afd. 4.3 van het bouwbesluit.
- trap volgens afdeling 2.5 van het bouwbesluit.
- bovenkant vloerbescherming ter plaatse van video / trapparingen
- boven de afgewerkte vloer volgens afdeling 2.9 van het bouwbesluit.
- het bouwwerk dient m.b.t. het weren van ratten en muizen te voldoen aan artikel 3.114 t/m artikel 3.118 van het bouwbesluit.
- bi'woningsscheidende wanden of kanalen van de platenveranden afdekken met minerale wol.
- deuren, ramen en kozijnen in een uitzonderlijke scheidingconstructie, die volgens NEN 5087 bereikbaar zijn voor brand, hebben een volgens NEN 5096 bepaalde vuurwerendheid die voldoet aan weestandsklassen 2, metaalconstructies t.p.v. opsliepingen en in aanraking komend met spouwcondities thermisch verzinken.

plan : Den Oldenhof te Ruurlo.  
opdrachtg : ProWonen, Postbus 18, 7270 AA Borculo.  
onderwerp : Bestektekering.

schaal : 1 : 100 d.d. 01/02/2012 a. b. blad nr.  
formaat : A0 get. S c. d.  
status : definitief gec. Arnoo vers: e. f.

**1078B001**

architectengroep gelderland  
hummeloseweg 16 7021 tse zelhem  
postbus 231 7020ac zelhem  
tel. (0314) 62 43 48 fax. (0314) 62 13 51  
info@architectengroepgelderland.nl