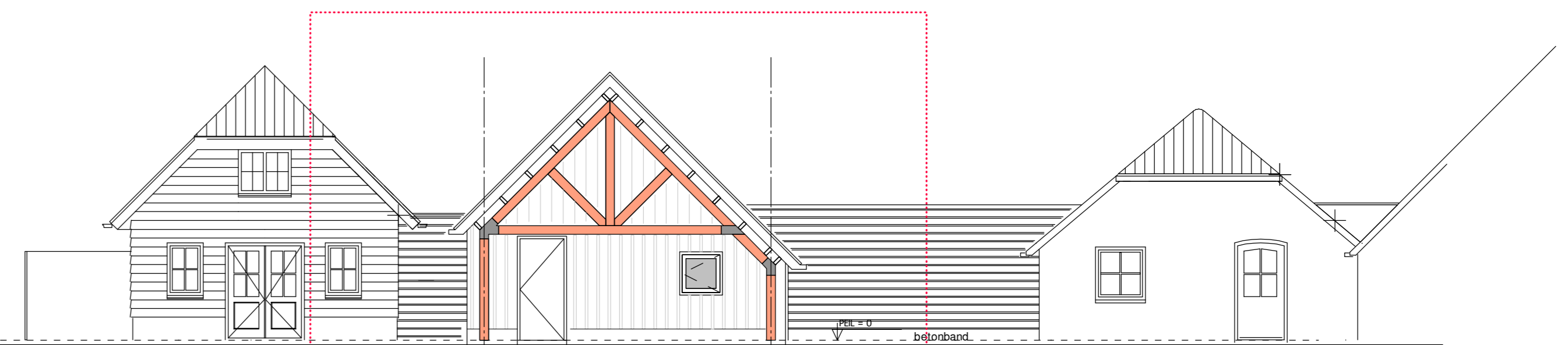
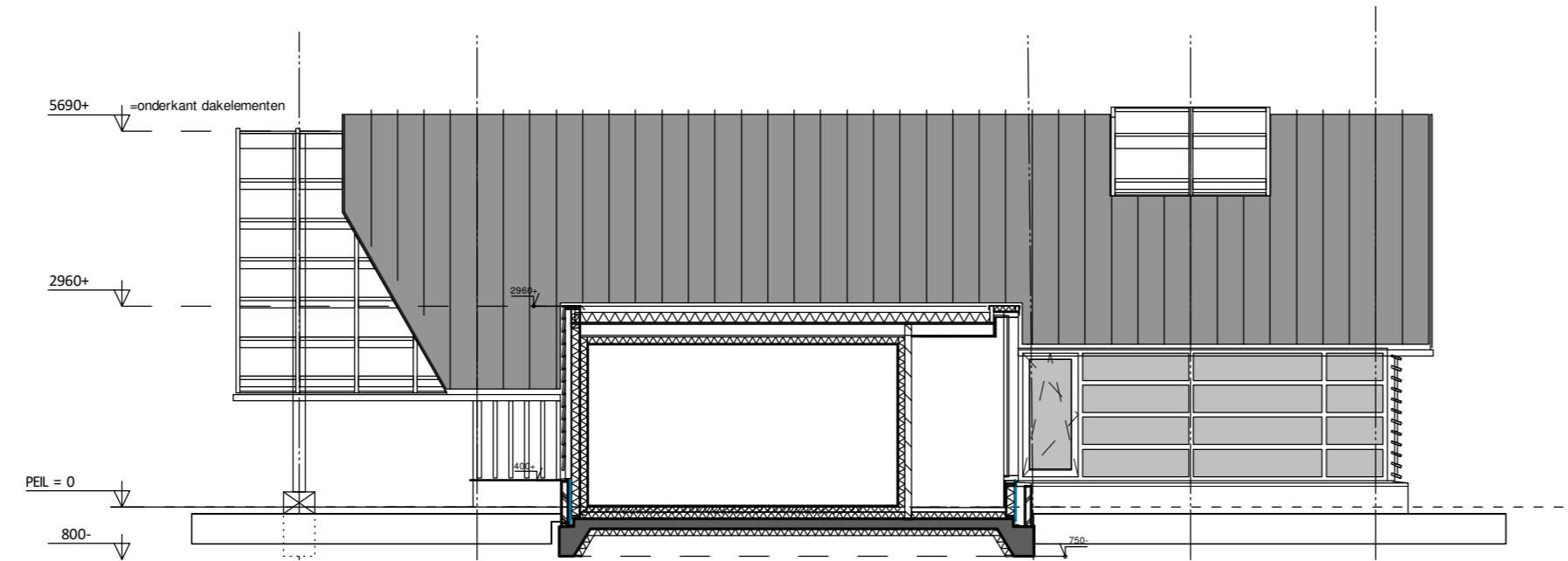


KAPSHUUR ZIJDE

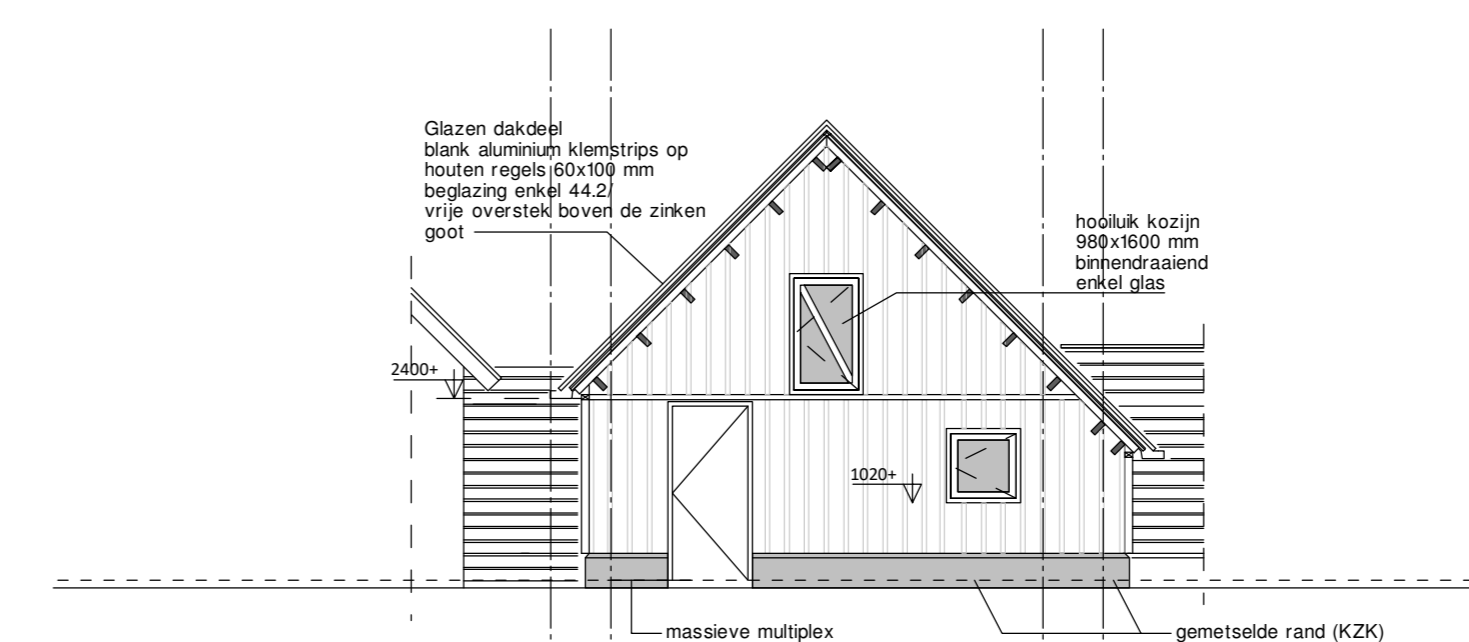


PRIVE-TUIN ZIJDE

ORIGINEEL



ZIJGEVEL KANTOOR



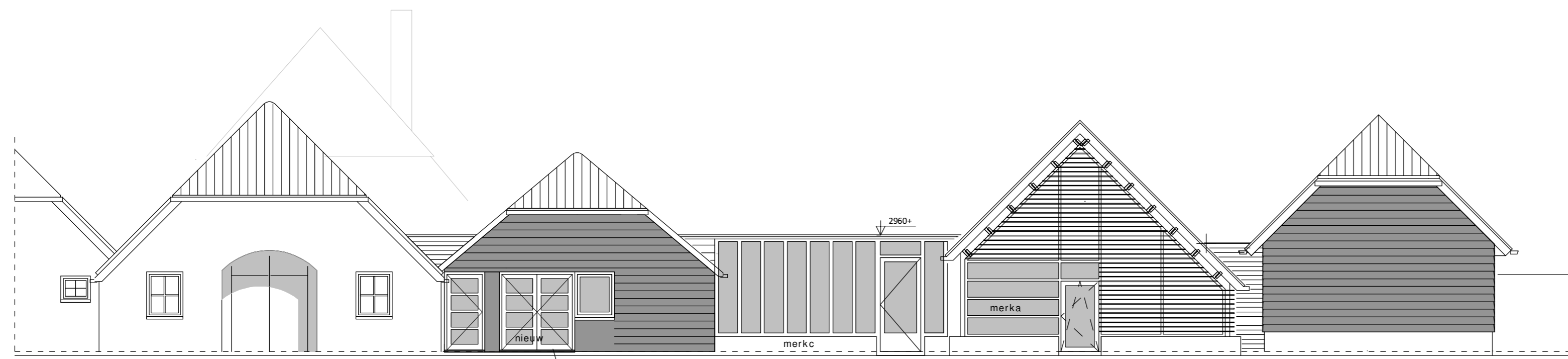
GEVEL TUINZIJDE

Glasen dakdeksel
blank aluminium klemsrips op
houten ruggen 60x100 mm
beglazing 44.2
vrijg overstel boven de zinken
goot

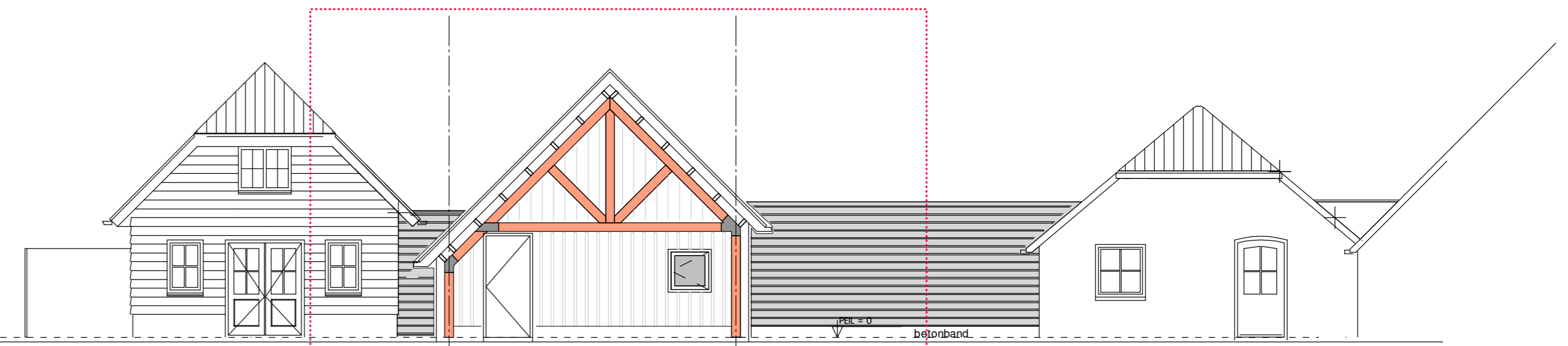
hooftak kozijn
880x1600 mm
binnenslaand
enkel glas

massieve multiplex
deur in KVT kozijn
1034x2400, antracietgrijs

gemetselde rand (K20)
bezeten met grijze cement
(betonblok)

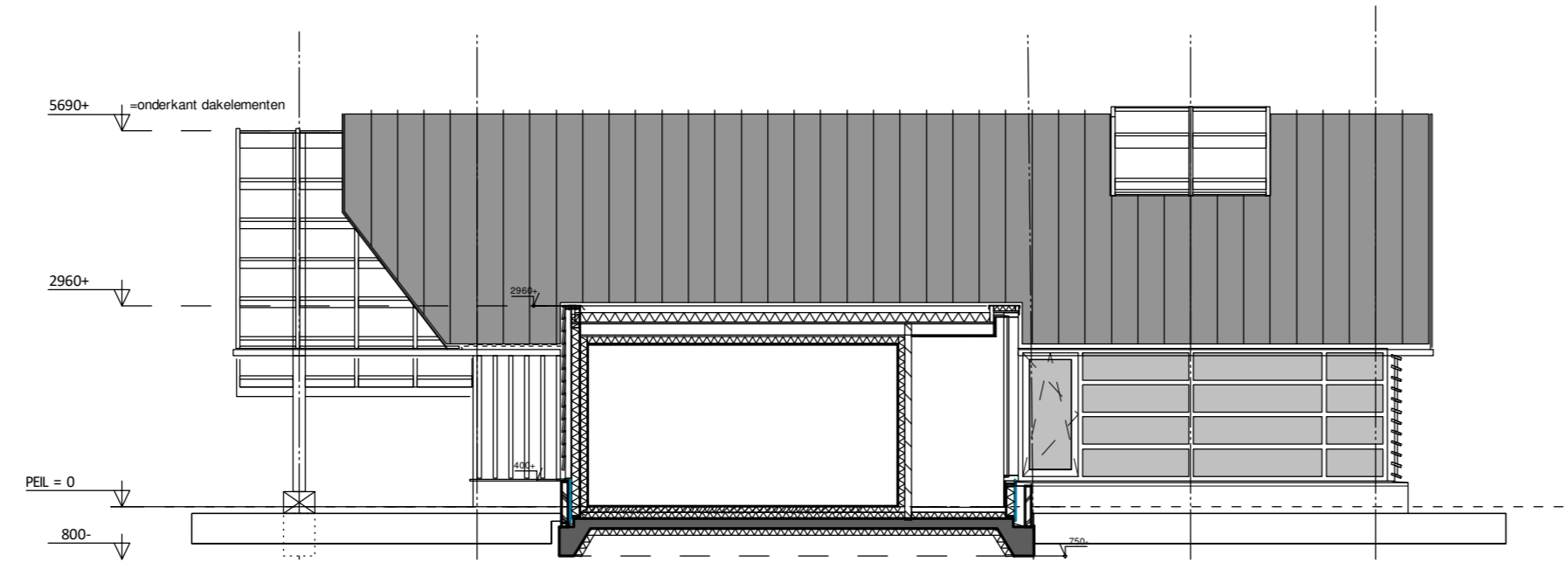


KAPSHUUR ZIJDE

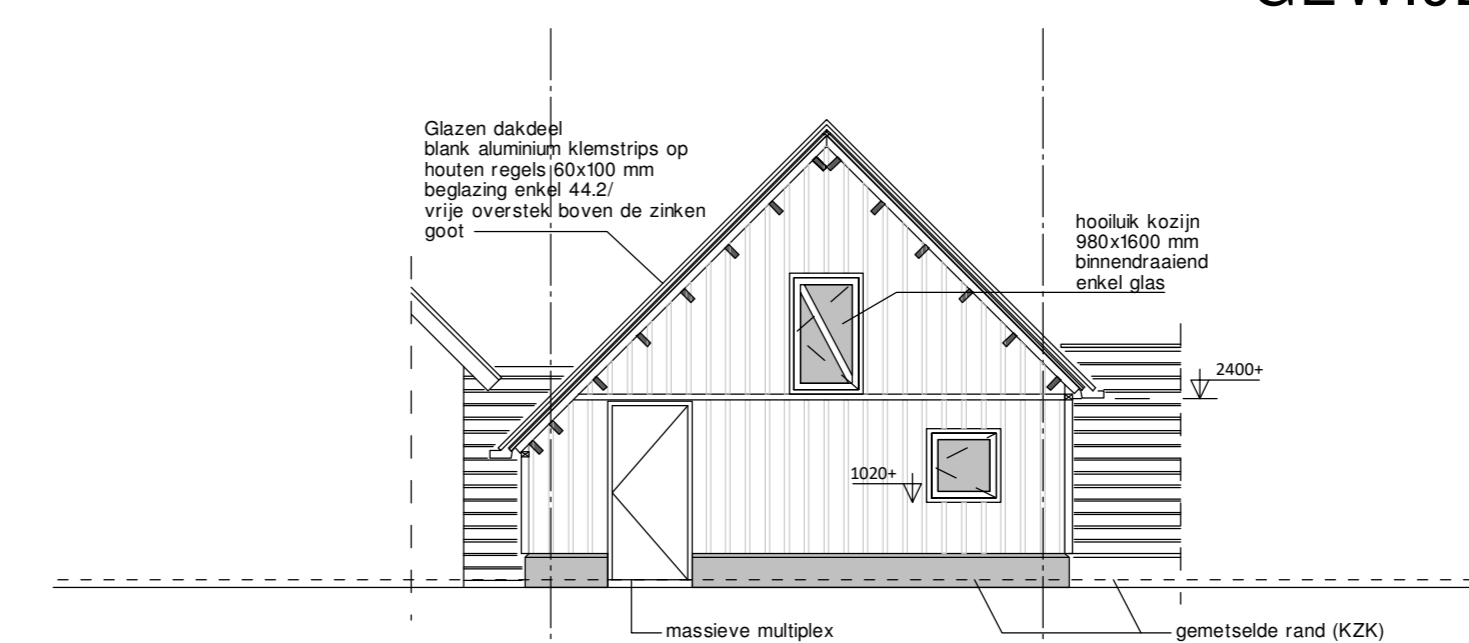


PRIVE-TUIN ZIJDE

GEWIJZIGD



ZIJGEVEL KANTOOR



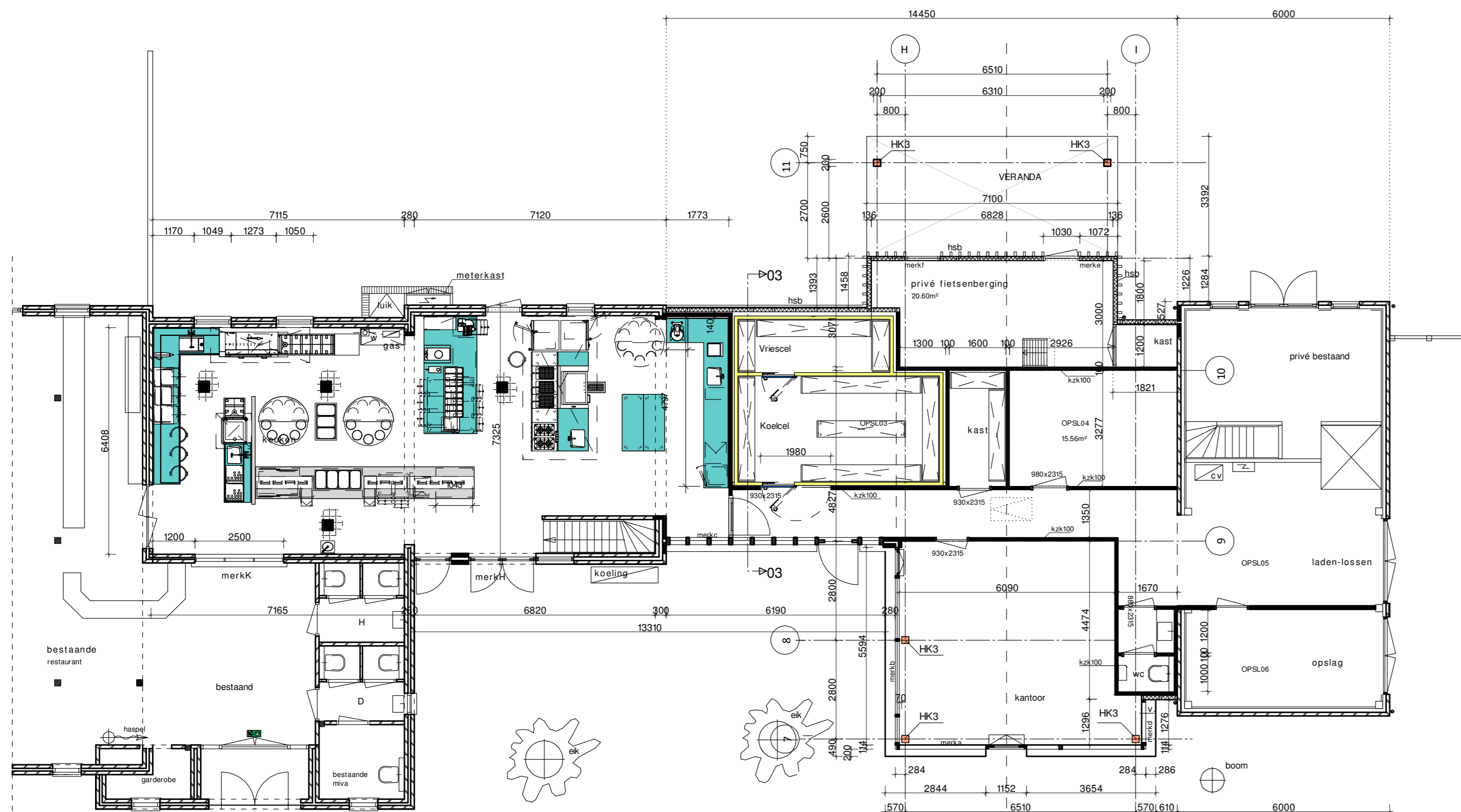
GEVEL TUINZIJDE

Glasen dakdeksel
blank aluminium klemsrips op
houten ruggen 60x100 mm
beglazing 44.2
vrijg overstel boven de zinken
goot

hooftak kozijn
880x1600 mm
binnenslaand
enkel glas

massieve multiplex
deur in KVT kozijn
1034x2400, antracietgrijs

gemetselde rand (K20)
bezeten met grijze cement
(betonblok)



BEGANE GROND

gemeente Berkelland
Behoort bij besluit van
burgemeester en wethouders
van Berkelland
datum: 17 okt 2019
zaaknr: 251794
AB-nr: AB 2019210