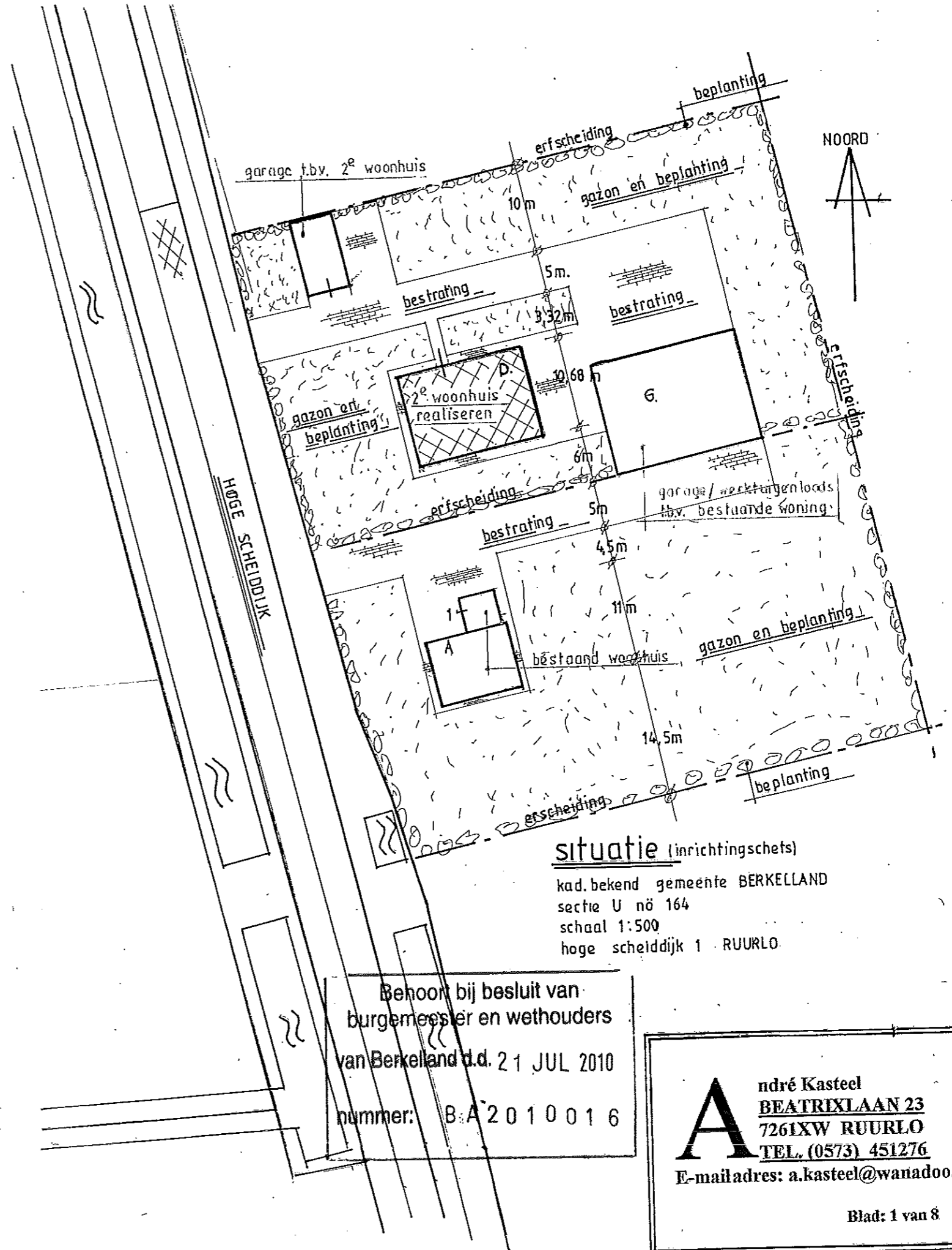


Gemeente  
Ingekomen  
27 JAN 2010

**PROJEKT:**

**Het realiseren van een 2<sup>e</sup> woonhuis aan de  
Hoge Scheiddijk 1 te Ruurlo,  
Kadastraal bekend gemeente Berkelland**

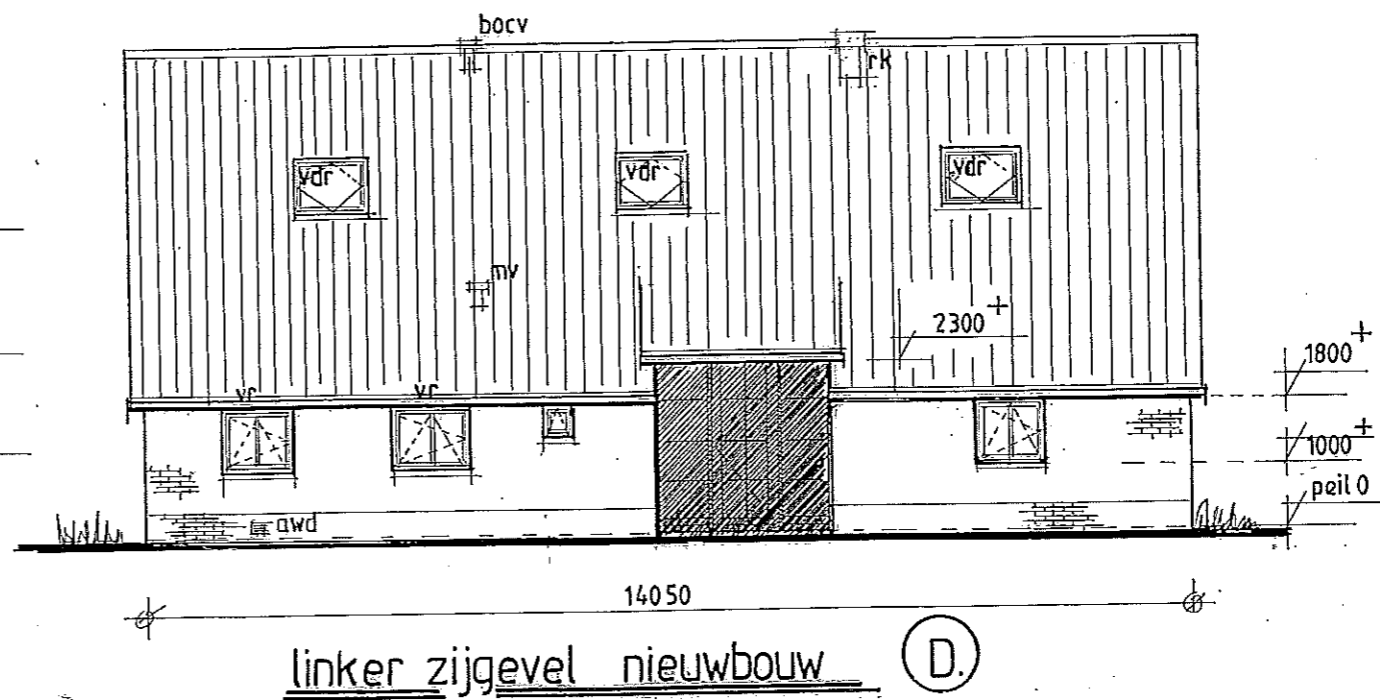
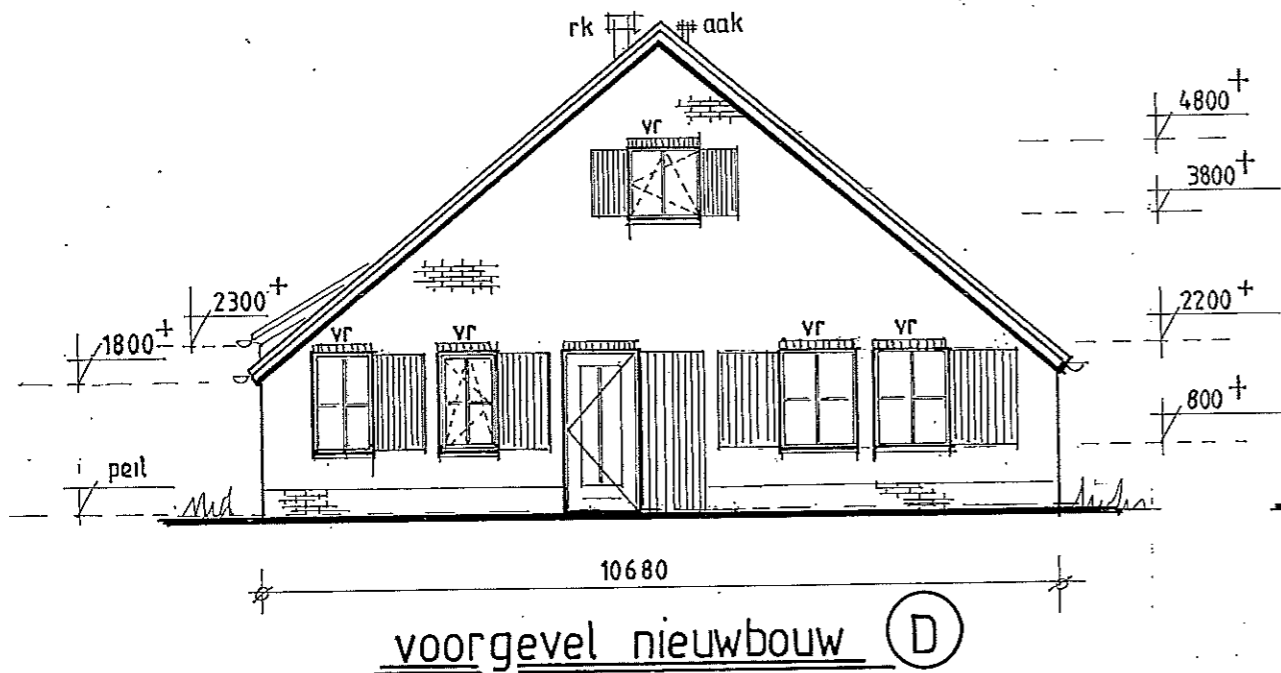
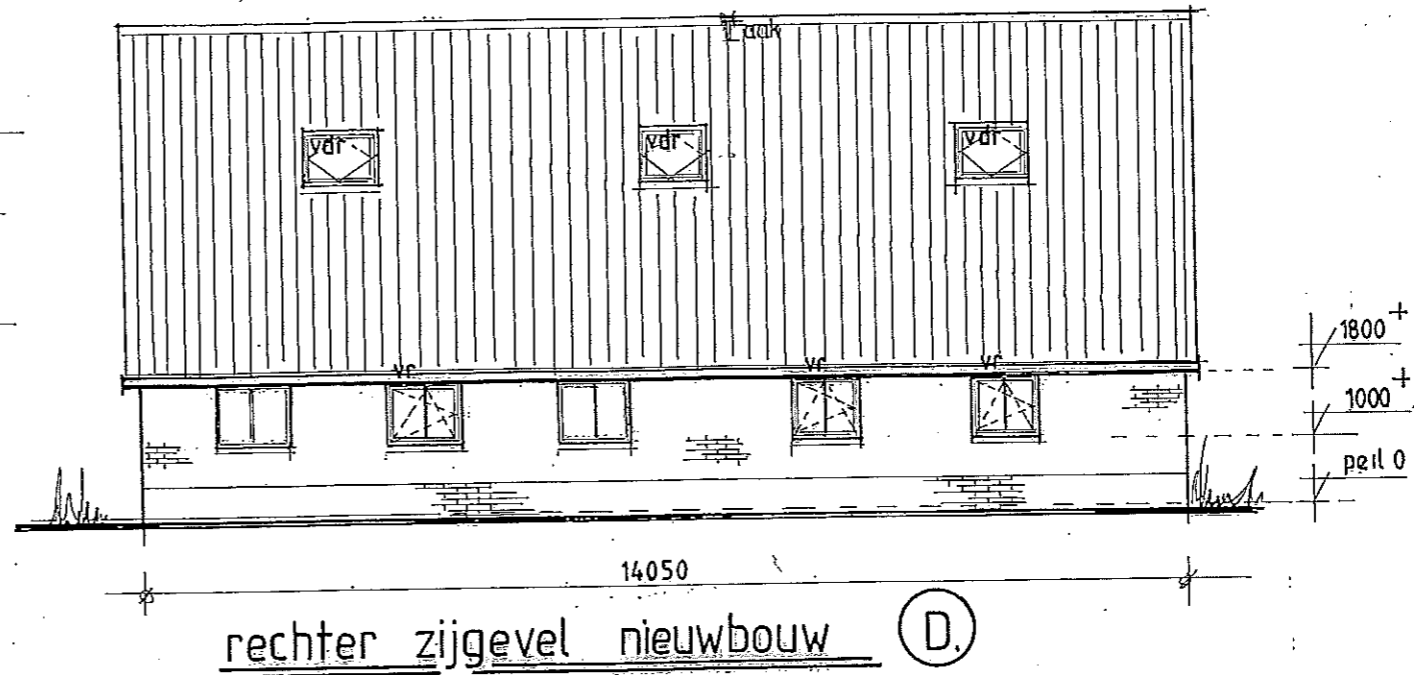
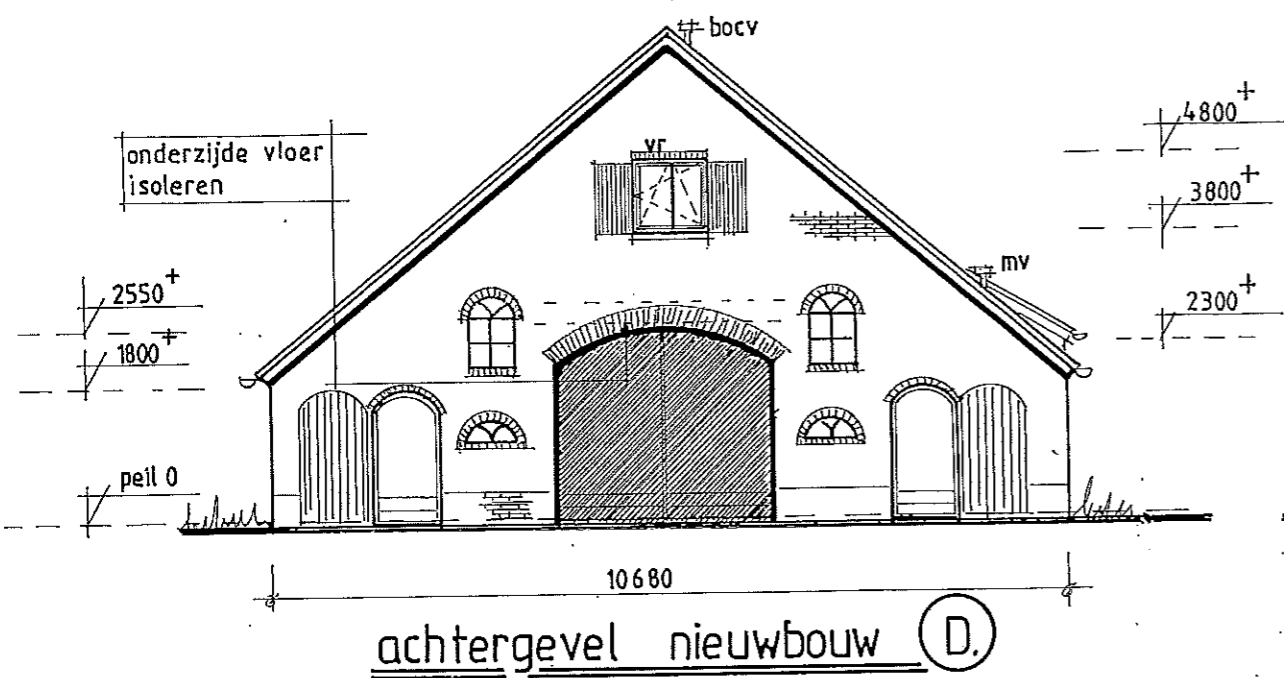
**Opdrachtgever: Mej. R. Geverink  
Hoge Scheiddijk 1  
7261 RJ Ruurlo  
tel. 0573-491311 06-27207077**



**situatie** (inrichtingschets)  
kad. bekend gemeente BERKELLAND  
sectie U n<sup>o</sup> 164  
schaal 1:500  
hoge scheiddijk 1 - RUURLO

Behoort bij besluit van  
burgemeester en wethouders  
van Berkelland d.d. 21 JUL 2010  
nummer: B.A.2010016

**A**ndré Kasteel  
**BEATRIXLAAN 23**  
7261XW RUURLO  
TEL. (0573) 451276  
E-mailadres: a.kasteel@wanadoo.nl



**OPDRACHTGEVER:** Mej. R. Geverink  
 Hoge Scheiddijk 1  
 7261 RJ Ruurlo  
 tel. 0573-491311 06-27207077

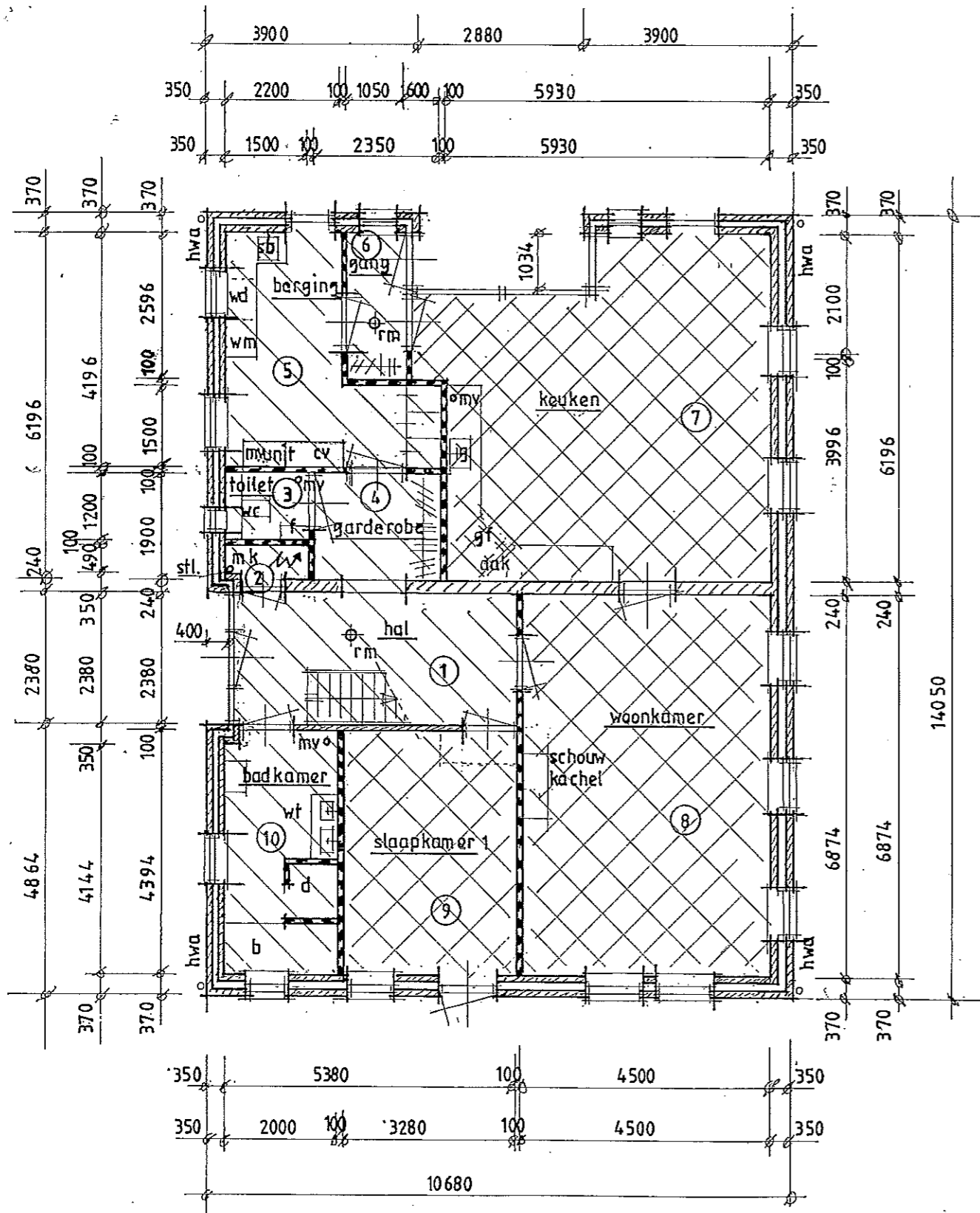
**PROJEKT:** het realiseren van 2<sup>e</sup> woonhuis a/d Hoge Scheiddijk 1  
 te ruurlo, kad. bekend gemeente Berkelland

**ONDERWERP:** GEVELS NIEUWBOUW


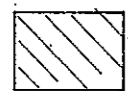
**Schaal:** 1:100 **maten:** mm **formaat:** A3

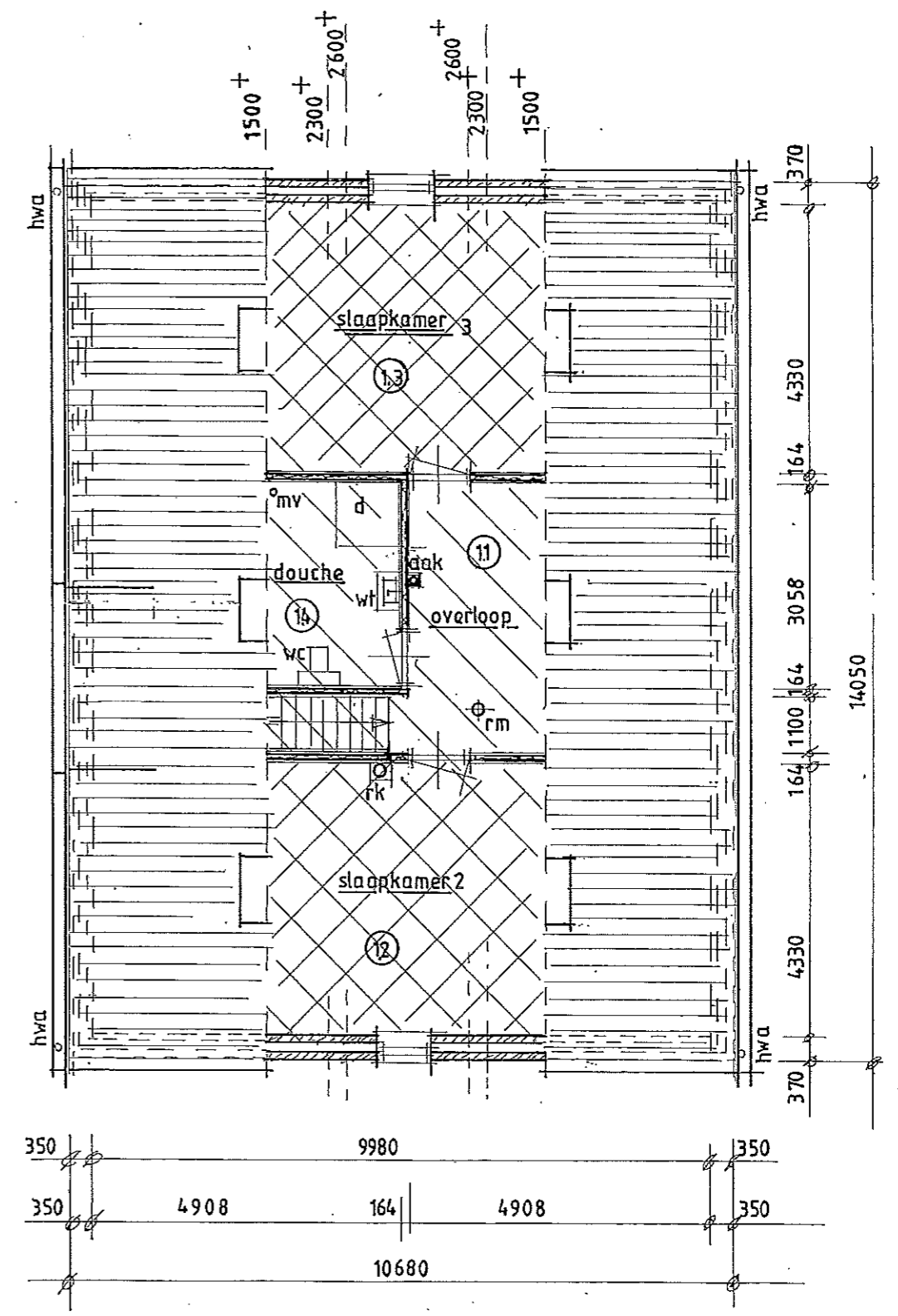
**Datum:** 28-01-2009 **gew.** 24-06-09 / 27-10-09

**werknö:** 01GE2008 11-01-10 **blad:** 2 van 8



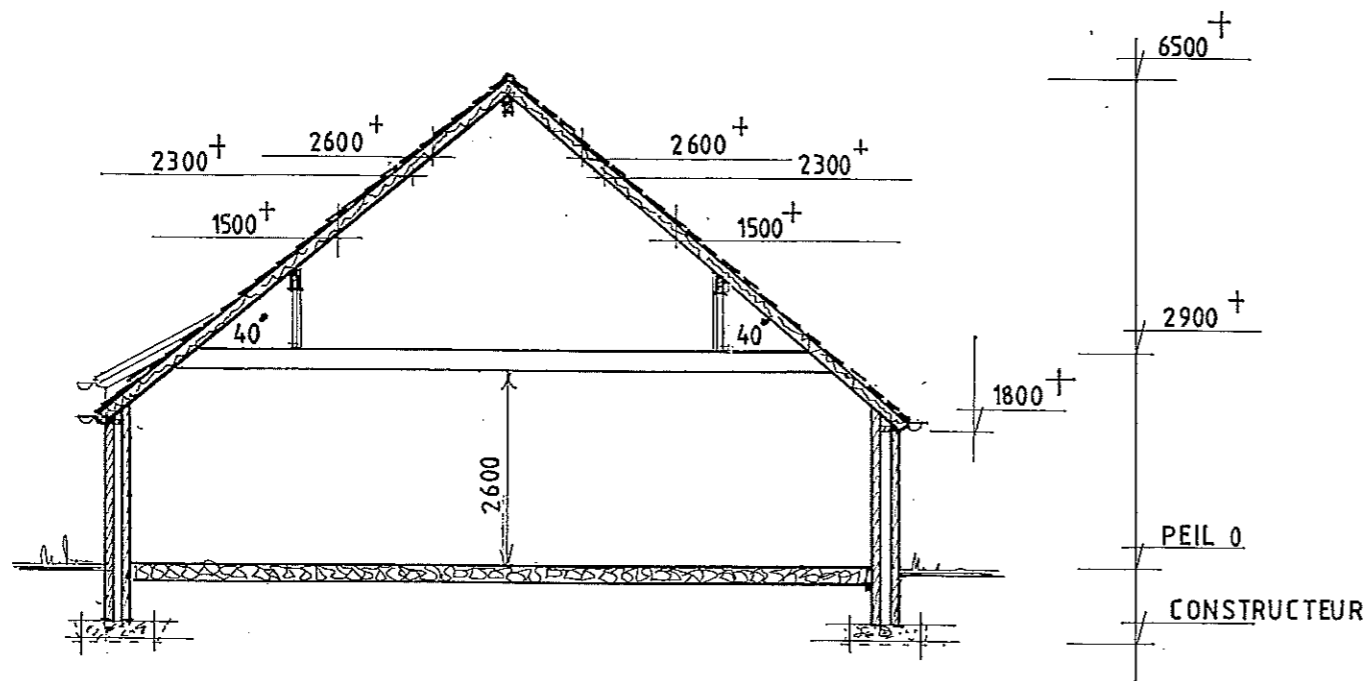
begane grond

-  VERBLIJFS OPPERVLAK
-  GEËRUIKS OPPERVLAK



verdieping

<b>OPDRACHTGEVER:</b> Mej. R. Geverink Hoge Scheiddijk 1 7261 RJ Ruurlo. tel. 0573-491311 06-27207077		
<b>PROJEKT:</b> het realiseren van 2 <sup>o</sup> woonhuis a/d Hoge Scheiddijk 1 te ruurlo, kad. bekend gemeente Berkelland		
<b>ONDERWERP:</b> BEGANE GROND / VERDIEPING NIEUWBOUW		
<b>Schaal:</b> 1:100	<b>maten:</b> mm	<b>formaat:</b> A3
<b>Datum:</b> 28-01-2009		<b>gew.</b> 24-06-09 / 27-10-09
<b>verknö:</b> 01GE2008		<b>blad:</b> 3 van 8



doorsnede a-a

**MATERIALEN EN KLEUREN:**

Omschrijving	Materiaal	Kleur
Trasraam	baksteen	als bestaand donkere voeg
Gevels	baksteen	als bestaand lichte voeg
Dakbedekking	dakpannen	als bestaand
Kozijnen	kunststof	creme
Ramen	kunststof	groen
Deuren	kunststof	groen
Luiken	hardhout	groen
Roosters	aluminium	creme
Goot	zinken mastgoot	grijs
Bociboord	rockpanel og.	creme

**FUNDERINGSSTROKEN:**

- schone vaste grond
- PE-folie
- funderingsstrook (constructeur)
- aanleg diepte (constructeur)

**RIOLERING:**

- vuil water aansluiten op bestaande gemeente riool (installateur)
- schoon water, hemelwater afvoeren via het erf iom gemeente (installateur)

**OPBOUW BEGANEGRONDVLOER:**

- diepte kruipruimte (constructeur)
- isolatie plaatvloer (fabrikant)

**OPBOUW WAND (metselwerk):**

- buitenmetselwerk
- geventileerde luchtsponw
- isolatie 100 mm
- snelbouwblokken kalkzandsteen
- stucwerk

**OPBOUW WAND (lichte scheidingswanden):**

- gibo wanden 100 mm og.

**OPBOUW VERDIEPINGSVLOER:**

- breedplaatvloer (fabrikant)

**OPBOUW WAND (loutskeletbouw):**

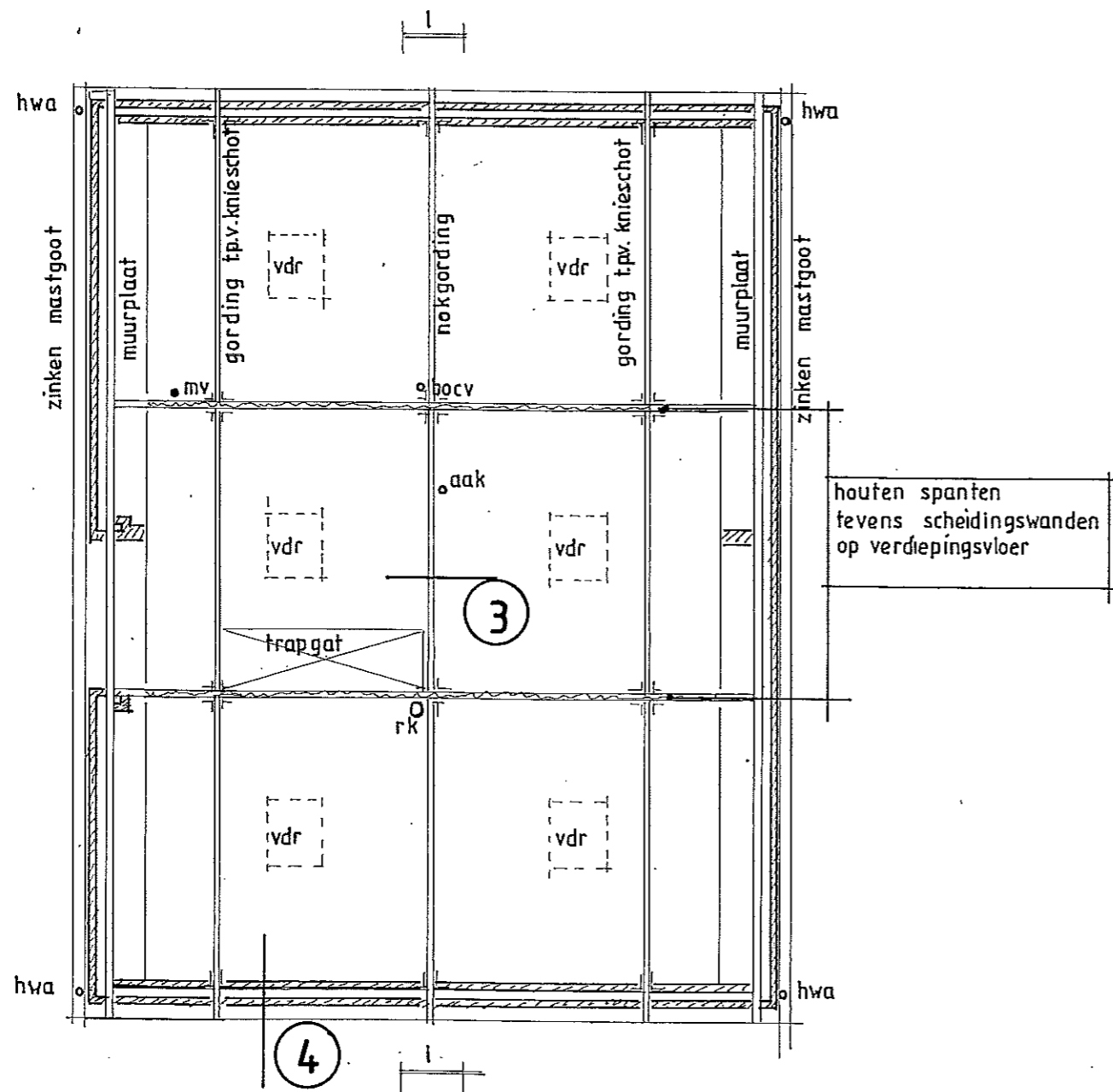
- 12 mm fermacel
- regelwerk 38x140mm h.o.h. 400mm (constructeur)
- waar tussenminerale wol 140 mm
- 12 mm fermacel

**HELLEND DAK:**

- dakpannen
- panlatten
- geïsoleerde dakelementen (fabrikant)
- muurplaten, gordingen, spanten en ed. (constructeur)
- het geheel stormvast verankeren m.b.v. stalen ankers en bouten.

<b>OPDRACHTGEVER:</b> Mej. R. Geverink Hoge Scheiddijk 1 7261 RJ Ruurlo tel. 0573-491311 06-27207077
<b>PROJEKT:</b> het realiseren van 2 <sup>e</sup> woonhuis a/d Hoge Scheiddijk 1 te ruurlo, kad. bekend gemeente Berkelland
<b>ONDERWERP:</b> HOOGTE DOORSNEDE NIEUWBOUW
<b>Schaal:</b> 1:100 <b>maten:</b> mm <b>formaat:</b> A3
<b>Datum:</b> 28-01-2009 <b>gew.</b> 24-06-09 / 27-10-09
<b>werknö:</b> OIGE2008 <b>blad:</b> 4 van 8





## kapplan

- al het kaphout (gordingen/muurplaat/spanten/ed.) vlgs. berekening en/of tekening constructeur
- gehele constructie stormvast verankeren m.b.v. stalen ankers en bouten
- isolerende dakelementen bevestigen op onderliggende constructie vlgs. voorschriften fabrikant

### AANDACHTSPUNTEN.

- Alle gekozen materialen volgens wettelijke normen en voorschriften fabrikant aanbrengen.
- Alle maten onderling en in het werk controleren.
- Waar nodig berekeningen en / of tekeningen van de constructeur toepassen.

### LUCHTDICHTHEID:

- goede naad- en kierdichting tpv. de draaiende delen.
- kozijnaansluitingen voorzien van een goede naad- en kierdichting.
- aansluitingen van de dakplaten met het binnenspouwblad dmv. cellenband / pur.
- alle dakdoorvoeren goed luchtdicht afichten.

### THERMISCHE WEERSTANDEN UITWENDIGE SCHEIDINGSKONSTRUKTIES.

- Begane grondvloer  $R_c \geq 2,5 \text{ m}^2 \text{ K/W}$ .
- Buitenwanden  $R_c \geq 2,5 \text{ m}^2 \text{ K/W}$ .
- Dakconstructie  $R_c \geq 2,5 \text{ m}^2 \text{ K/W}$ .
- Kozijnen voorzien van geïsoleerde beglazing HR++, Uglass 1,1 W/m<sup>2</sup> K
- Toegepaste ventilatie methode: \*natuurlijke toevoer / mechanische afvoer.
- ventilatie-roosters type DucoFit 50 (ZR) (capaciteit 18,3 dm<sup>3</sup>/s/m<sup>1</sup>) og.

- capaciteit luchtverversing:
  - \*keuken 21 dm<sup>3</sup>/s.
  - \*badkamer 14 dm<sup>3</sup>/s.
  - \*toilet 7 dm<sup>3</sup>/s.
  - \*was / droog ruimte 14 dm<sup>3</sup>/s.
  - \*slaapkamer 0,9 dm<sup>3</sup>/s per m<sup>2</sup> netto vloeroppervlak (min. 7 dm<sup>3</sup>/s).
  - \*woonkamer 0,9 dm<sup>3</sup>/s per m<sup>2</sup> netto vloeroppervlak (min. 21 dm<sup>3</sup>/s)

-verwarming: -HR-combiketel met pompregeling (zonder waakvlam)

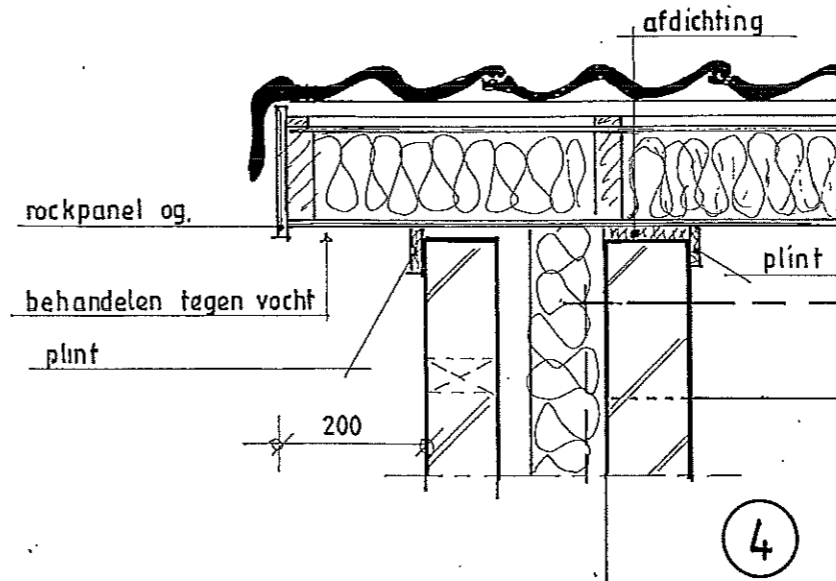
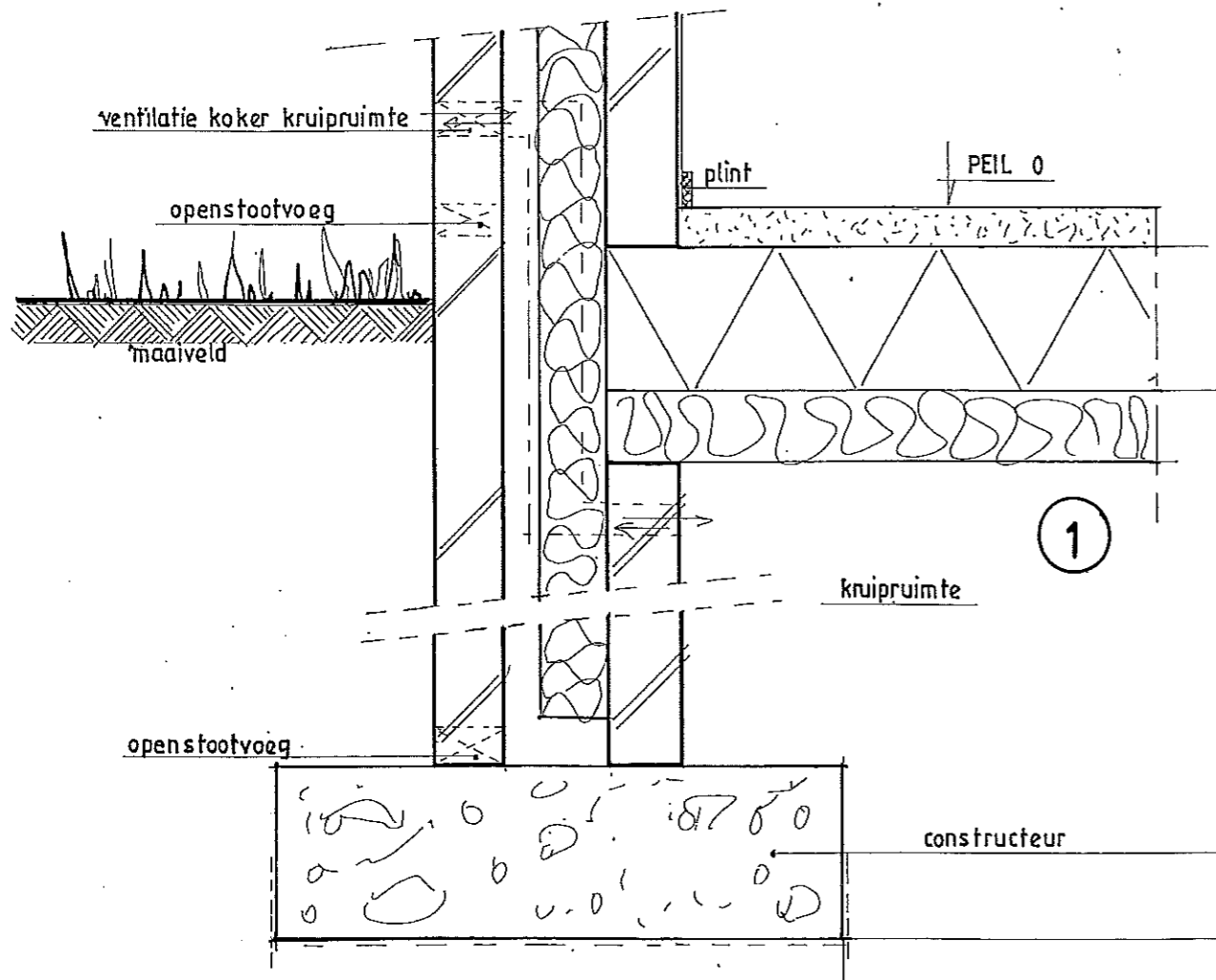
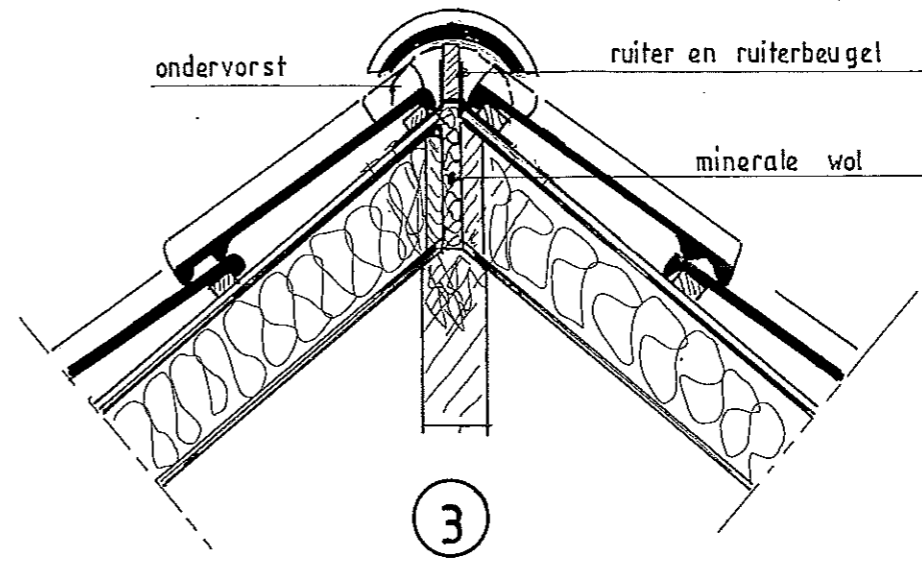
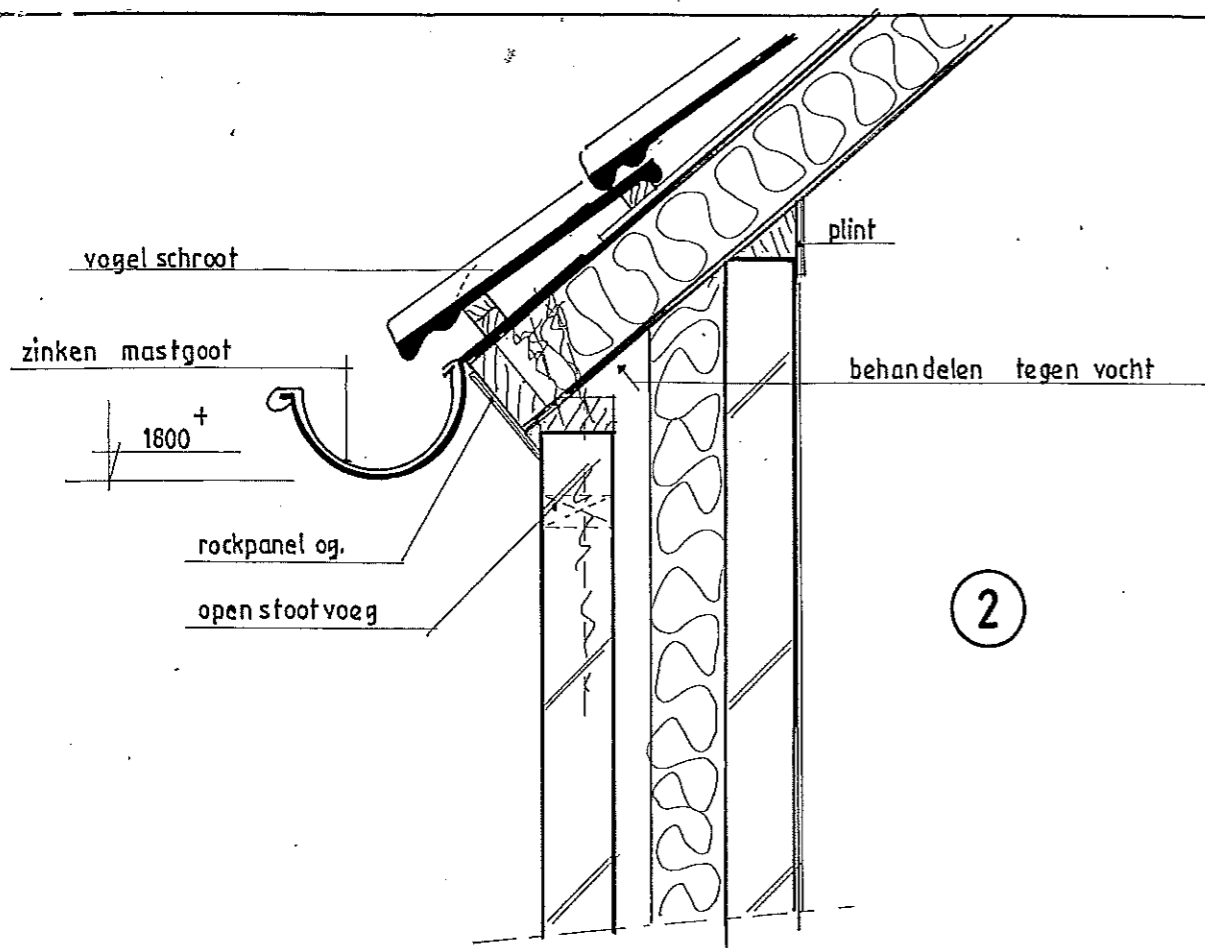
-warmtapwater: - d.m.v. HR-combiketel

### RENVOOL

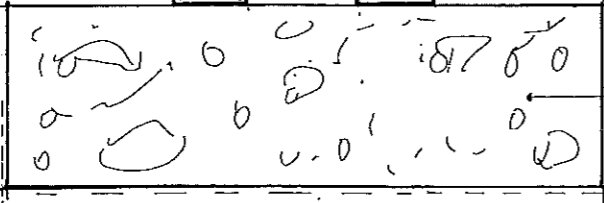
awd	afvoer wasdroger.
aak	afvoer afzuigkap.
b.	bad ø 50.
bocv.	be-/ ontluchting HR-combi ketel.
cv.	HR-combi ketel.
d.	douche ø 50.
f.	fontein ø 50
g.	gootsteen ø 50.
gf.	gasfornuis.
h.w.a.	hemelwater afvoer ø 80.
l	latei
mk	meterkast.
mv	mechanische ventilatie.
ocv	overstort cv ø 50.
os	ontstoppingsstuk.
rm	niet-ioniserende rookmelder aangesloten op het lichtnet.
rk	rookkanaal schouw
sb	stortbak ø 50.
stb.	stalen balk.
stl	standleiding ø 110.
vdr.	velux dakraam 606
vlk	ventilatiekoker kruipruimte
vr.	ventilatie rooster DucoFit 50 (ZR) 18,3 dm <sup>3</sup> /s/m <sup>1</sup> og.
wd	wasdroger
wc	watercloset ø 110.
wm	wasmachine ø 50
wt.	wastafel ø 50.

- metselwerk (begane grond/verdieping).
- lichte scheidingswanden (begane grond).
- houtskelet wand (verdieping).

<b>OPDRACHTGEVER:</b> Mej. R. Geverink Hoge Scheiddijk 1 7261 RJ Ruurlo tel. 0573-491311 06-27207077
<b>PROJEKT:</b> het realiseren van 2 <sup>e</sup> woonhuis a/d Hoge Scheiddijk 1 te ruurlo, kad. bekend gemeente Berkelland
<b>ONDERWERP:</b> TECHNISCH BLAD
<b>Schaak:</b> 1:100 <b>maten:</b> mm <b>formaat:</b> A3
<b>Datum:</b> 28-01-2009 <b>gew.</b> 27-10-09
<b>werknr.:</b> 01GE2008 <b>blad:</b> 6 van 8



principe details


  
 constructeur

<b>OPDRACHTGEVER:</b> Mej. R. Geverink	
Hoge Scheiddijk 1	
7261 RJ Ruurlo	
tel. 0573-491311 06-27207077	
<b>PROJEKT:</b> het realiseren van 2° woonhuis a/d Hoge Scheiddijk 1	
te ruurlo, kad. bekend gemeente Berkelland	
<b>ONDERWERP:</b> DETAILS	
<b>Schaak:</b> 1:10	<b>maten:</b> mm
<b>Datum:</b> 28-01-2009	<b>formaat:</b> A3
<b>gew.:</b> 27-10-09	
<b>werkn.:</b> 01GE2008	<b>blad:</b> 7 van 8

**HET BOUWBESLUIT.**

-gehele project volgens het "bouwbesluit" uitvoeren.

- afd. 2.1 Algemene sterkte van de bouwconstructie, volgens tabel 2.1 woonfunctie c
- afd. 2.2 Sterkte bij brand volgens tabel 2.8 woonfunctie b
- afd. 2.3 Vloerafscheiding volgens tabel 2.14 woonfunctie b
- afd. 2.4 Overbrugging van hoogteverschillen volgens tabel 2.23 woonfunctie b
- afd. 2.5 Trap volgens tabel 2.27 woonfunctie c
- afd. 2.7 Elektriciteits- en noodstroomvoorziening volgens tabel 2.46 woonfunctie b
- afd. 2.8 Verlichting volgens tabel 2.56 woonfunctie b
- afd. 2.9 Gasvoorziening volgens tabel 2.68 woonfunctie c
- afd. 2.11 Beperking van het ontstaan van een brandgevaarlijke situatie volgens tabel 2.81 woonfunctie b
- afd. 2.12 Beperking van ontwikkeling van brand volgens tabel 2.91 woonfunctie b
- afd. 2.13 Beperking van uitbreiding van brand volgens tabel 2.103 woonfunctie c
- afd. 2.25 Inbraakwerendheid volgens tabel 2.214 woonfunctie b
- afd. 3.1 Bescherming tegen geluid van buiten volgens tabel 3.1 woonfunctie b
- afd. 3.2 Bescherming tegen geluid van installaties volgens tabel 3.6 woonfunctie b
- afd. 3.3 Geluidwering tussen verblijfsruimten van dezelfde gebruiksfunctie volgens tabel 3.11 woonfunctie b
- afd. 3.5 Geluidwering tussen ruimten van verschillende gebruiksfuncties volgens tabel 3.17 woonfunctie c
- afd. 3.6 Wering van vocht van buiten volgens tabel 3.22 woonfunctie b
- afd. 3.7 Wering van vocht van binnen volgens tabel 3.26 woonfunctie b
- afd. 3.8 Afvoer van afvalwater en fecaliën volgens tabel 3.31 woonfunctie
- afd. 3.9 Afvoer van hemelwater volgens tabel 3.41 woonfunctie b
- afd. 3.10 Luchtverversing van een verblijfsgebied, verblijfsruimte, toiletruimte en badruimte volgens tabel 3.46.1 / 3.46.2 woonfunctie c  
ventilatie roosters volgens berekening
- afd. 3.11 Spuivoorziening volgens tabel 3.60 woonfunctie b
- afd. 3.12 Luchtverversing van overige ruimten volgens tabel 3.67 woonfunctie c
- afd. 3.13 toevoer van verbrandingslucht volgens tabel 3.79 woonfunctie b
- afd. 3.14 Afvoer van rook volgens tabel 3.91 woonfunctie b
- afd. 3.17 Bescherming tegen ratten en muizen volgens tabel 3.114 woonfunctie b
- afd. 3.18 Drinkwatervoorziening volgens tabel 3.119 woonfunctie
- afd. 3.19 Warmwatervoorziening volgens tabel 3.127 woonfunctie
- afd. 3.20 Daglicht volgens tabel 3.133 woonfunctie b

- afd. 4.3 Vrije doorgang volgens tabel 4.10 woonfunctie c
- afd. 4.4 Bereikbaarheid volgens tabel 4.16 woonfunctie c
- afd. 4.5 Verblijfsgebied volgens tabel 4.20 woonfunctie b
- afd. 4.6 Verblijfsruimte volgens tabel 4.25 woonfunctie b
- afd. 4.7 Toiletruimte volgens tabel 4.34 woonfunctie c
- afd. 4.8 Badruimte volgens tabel 4.45 woonfunctie d
- afd. 4.12 Meterruimte volgens tabel 4.65 woonfunctie c
- afd. 4.15 Opstelplaats voor een aanrecht en opstelplaats voor een kooktoestel volgens tabel 4.80 woonfunctie b
- afd. 4.16 Opstelplaats voor een stooktoestel volgens tabel 4.86 woonfunctie b
- afd. 4.17 Opstelplaats voor een warmwatertoestel volgens tabel 4.94 woonfunctie c
- afd. 5.1 Thermische isolatie volgens tabel 5.1 woonfunctie b
- afd. 5.2 Beperking van luchtdoorlatendheid volgens tabel 5.8 woonfunctie b
- afd. 5.3 Energieprestatie volgens tabel 5.11 woonfunctie c

-het gehele project uitvoeren volgens de eisen gesteld in de Bouwverordening van de gemeente Berkelland

**BENAMINGEN:  
BEGANE GROND:**

Ruimte	Omschrijving	Term Bouwbesluit	Gebruiksopp.	Verblijfsopp.
1	hal	verkeersruimte	12,41	
2	meterkast	technische ruimte	0,87	
3	toilet	sanitaire ruimte	1,80	
4	garderobe	verkeersruimte	4,47	
5	berging/wassen/strijken/drogen	gebruiksruimte	10,96	
6	gang	verkeersruimte	2,73	
7	keuken	verblijfsruimte	33,85	33,85
8	woonkamer	verblijfsruimte	30,93	30,93
9	slaapkamer I	verblijfsruimte	14,41	14,41
10	badkamer	sanitaire ruimte	8,79	
<b>totaal</b>	<b>Begane Grond</b>		<b>121,22</b>	<b>79,19</b>

**VERDIEPING:**

Ruimte	Omschrijving	Term Bouwbesluit	Gebruiksopp.	Verblijfsopp.
1.1	overloop	verkeersruimte	9,08	
1.2	slaapkamer 2	verblijfsruimte	19,49	8,87
1.3	slaapkamer 3	verblijfsruimte	19,49	8,87
1.4	douche	sanitaire ruimte	6,42	
<b>totaal</b>	<b>Verdieping</b>		<b>54,48</b>	<b>17,74</b>

Totaal gebruiksopp.  $121,22 + 54,48 = 175,70 \text{ m}^2$   
 Totaal verblijfsopp.  $79,19 + 17,74 = 96,93 \text{ m}^2$   
 Eis verblijfsgebied 55% van  $175,70 = 96,64 \text{ m}^2$  (voldoet)

<b>OPDRACHTGEVER:</b>	Mej. R. Geverink Hoge Scheiddijk 1 7261 RJ Ruurlo tel. 0573-491311 06-27207077
<b>PROJEKT:</b>	het realiseren van 2 <sup>e</sup> woonhuis a/d Hoge Scheiddijk 1 te ruurlo, kad. bekend gemeente Berkelland
<b>ONDERWERP:</b>	<b>BOUWBESLUIT</b>
<b>Schaal:</b>	<b>maten:</b> mm <b>formaat:</b> A3
<b>Datum:</b>	28-01-2009 <b>gev.</b> 27-10-09
<b>werkn:</b>	01GE2008 <b>blad:</b> 8 van 8