

Behoort bij besluit van
 burgemeester en wethouders
 van Berkeland d.d. 30 AUG 2011
 : 0 U 2011 0 13



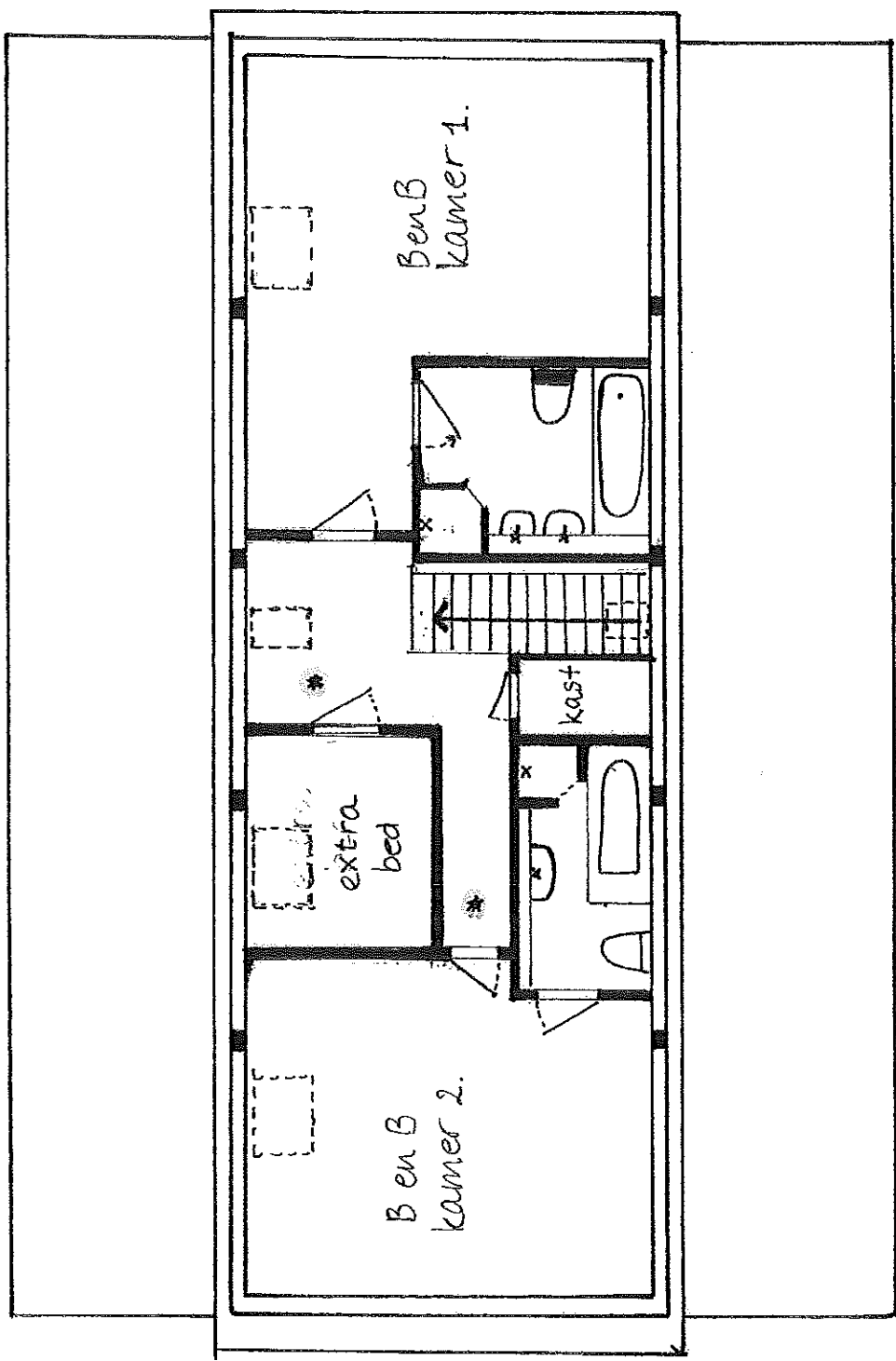
Deze kaart is noordgericht		Schaal 1:2000		
12345	Perceelnummer	Kadastrale gemeente	RUURLO	
25	Huisnummer	Secție	P	
—	Kadastrale grens	Perceel	22	
—	Bebouwing			
—	Overige topografie			

Voor een eensluidend uittreksel, ARNHEM, 24 mei 2005
 De bewaarder van het kadaster en de openbare registers

Aan dit uittreksel kunnen geen betrouwbare maten worden ontleend.
 De Dienst voor het kadaster en de openbare registers behoudt zich de intellectuele
 eigendomsrechten voor, waaronder het auteursrecht en het databankenrecht.

Behoort bij besluit van
burgemeester en wethouders
van Berlichaard d.d. 30 AUG 2011
O U 2011 0 13

voorgevel

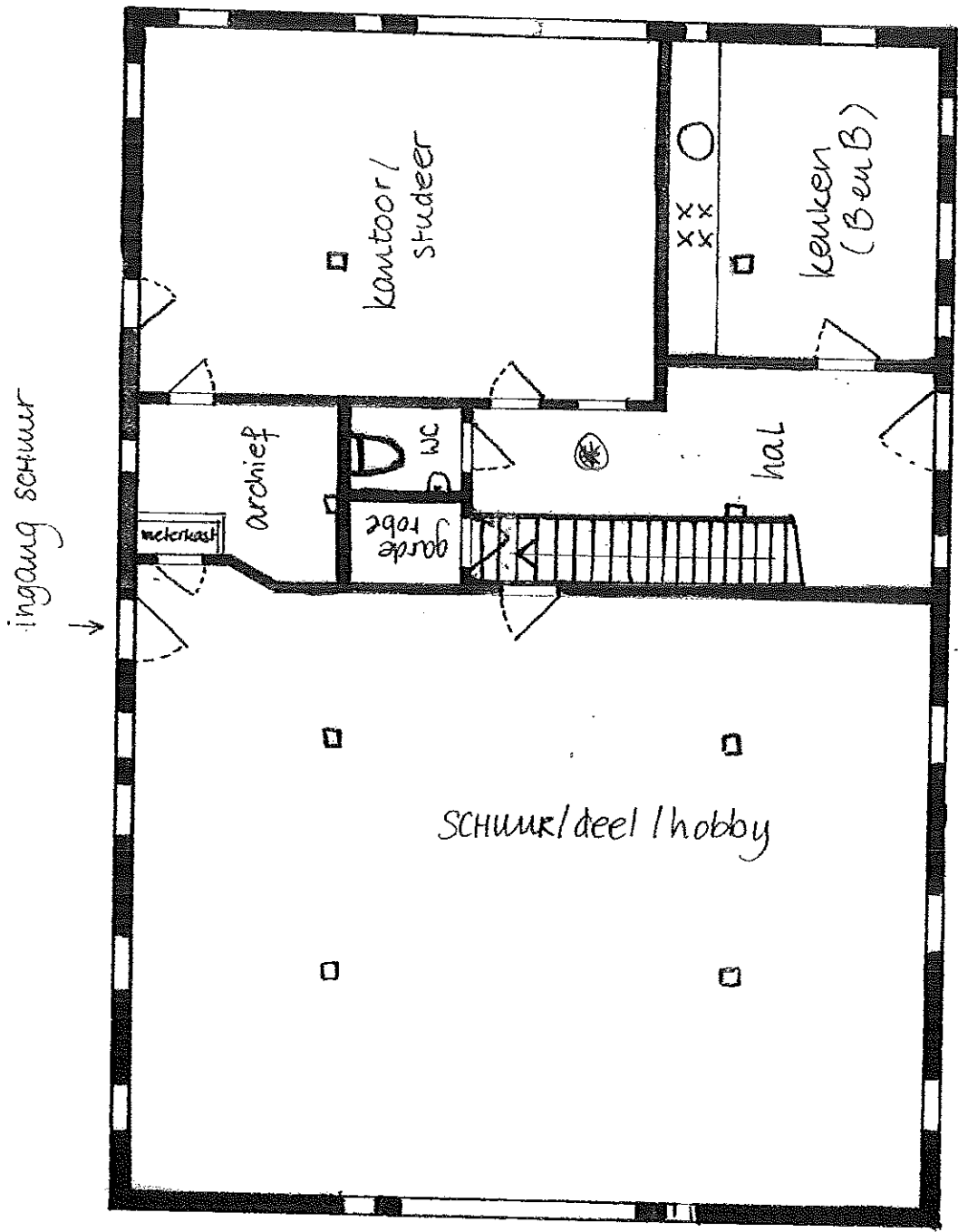


* brandmelder

BOVENVERDIEPING

Annex 10 Hof SCHAAL 1:100

Behoort bij besluit van
burgemeester en wethouders
van Berkeland d.d. 30 AUG 2011
nummer: O U 2011 013



voorgevel

P. de Vries

Begane grond

↑ ingang/voordeur

↑ ingang schuur



Aan deze tekening kunnen geen rechten worden ontleend

Vrije tekst regel 1
Vrije tekst regel 2



Behoort bij besluit van
burgemeester en wethouders

van Berkelland d.d. 30 AUG 2011

01 Juli 2011

nummer:

0 U 2011 0 13