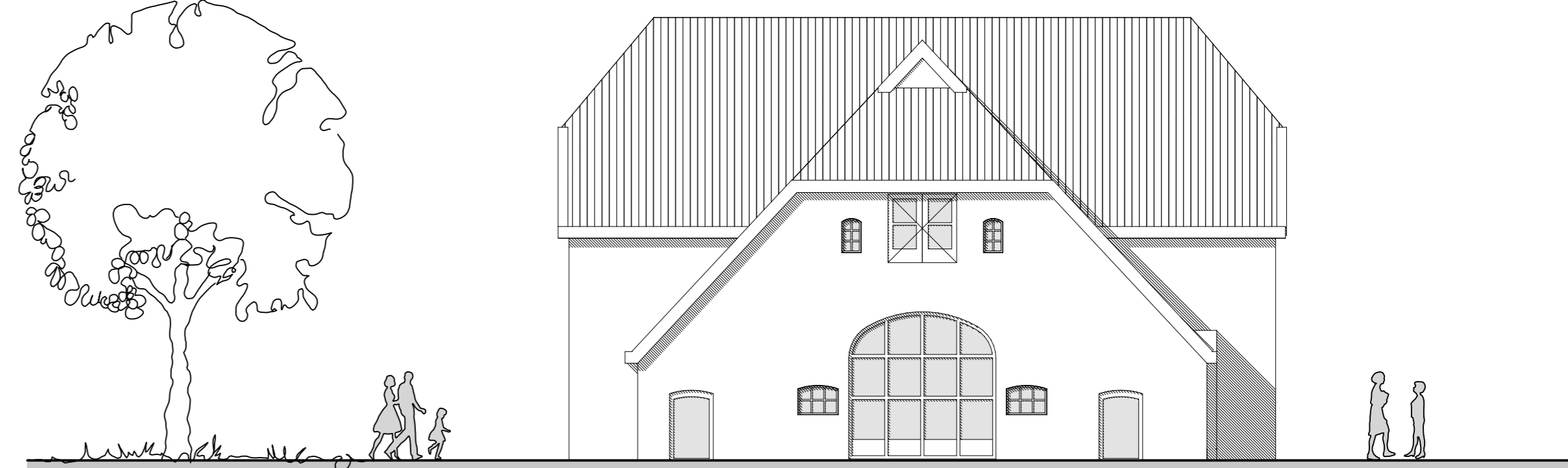


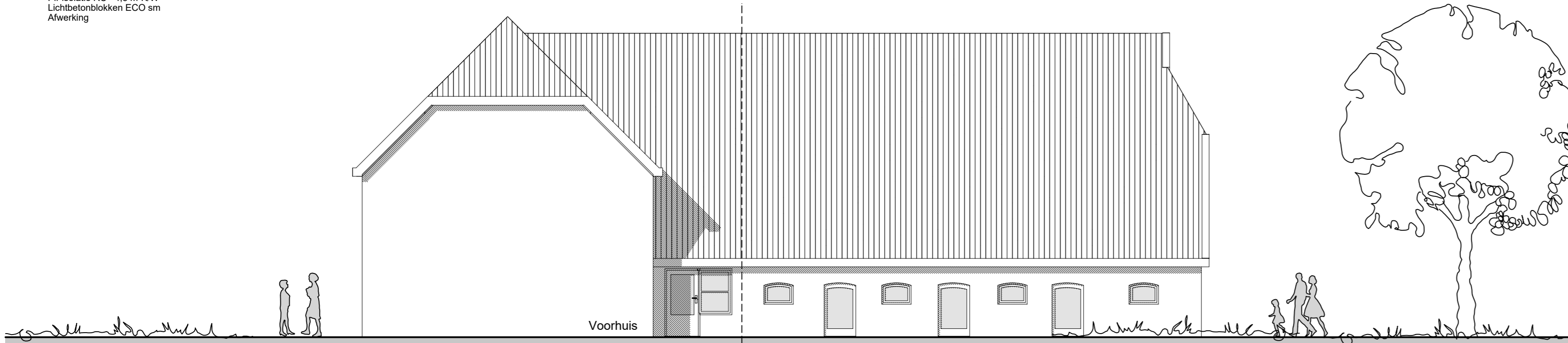
Rechterzijgevel

Rechterzijgevel nieuw te plaatsen
 Opbouw:
 Nobelwood o.g.
 Ventilatiekasten h.o.h. max 400
 Dampsperrlaag
 HSB wand regelwerk 46 x 96 h.o.h. 600mm
 Luchtspouw
 PIR isolatie RC >4.5 m²/KW
 Lichtbetonblokken ECO sm
 Afwerking

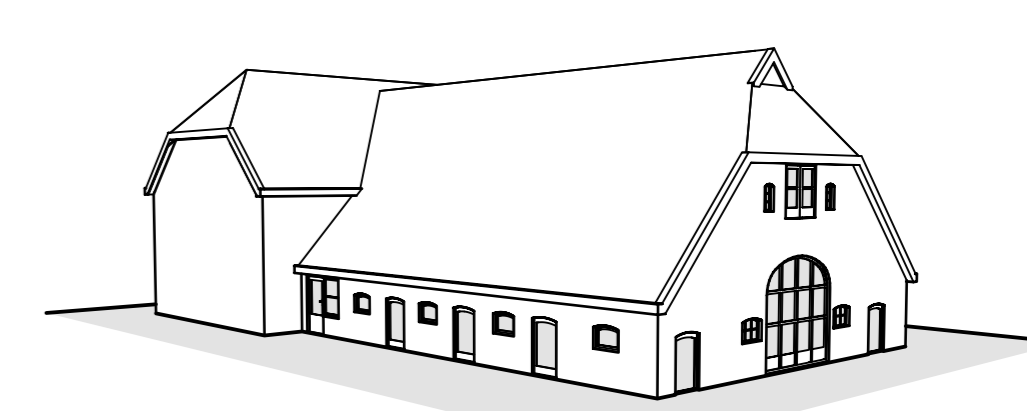
Rechterzijgevel nieuw te plaatsen



Achtergevel blijft als bestaand



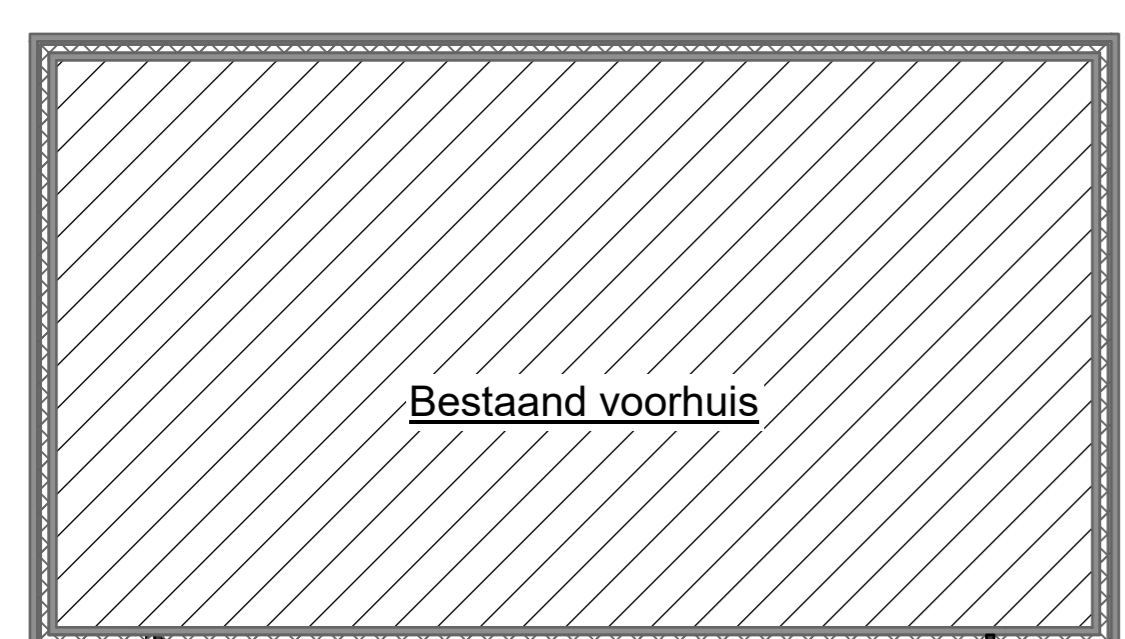
Linkerzijgevel blijft als bestaand



Alle maatvoering in het werk te controleren!

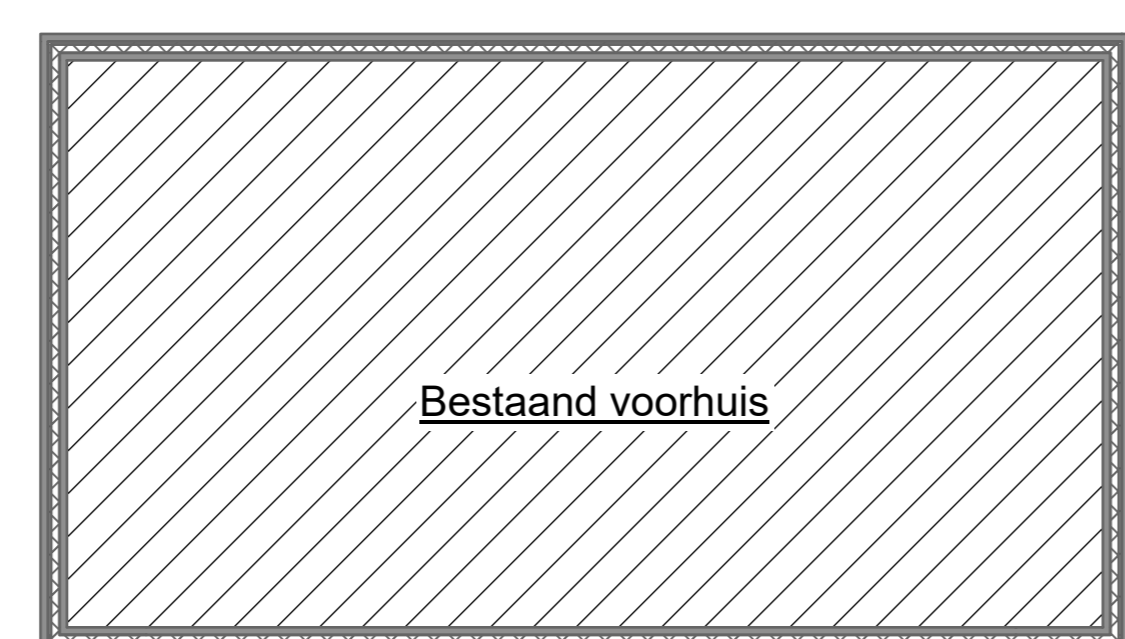
Uitvoering conform eisen Bouwbesluit 2012

Afdeling:	Onderdeel:
2.1	Algemene sterkte van de bouwconstructie
2.2	Sterkte bij brand
2.3 t/m 2.6	Afscheiding van vloer, trap en hellingsbaan, overbrugging van hoogteverschillen, trappen en hellingsbanen
2.7	Beweegbare constructieonderdelen
2.8 t/m 2.14	Brandbeperking
2.12	Vluchtroute
2.15	Inbraakwerendheid
3.1 t/m 3.4	Bescherming tegen geluid, beperking van galm en geluidwering
3.5	Wering van vocht
3.6 t/m 3.8	Luchtverversing, spuisvoorzieningen, toevoer van verbrandingslucht en afvoer rookgas
3.9	Beperking van de aanwezigheid van schadelijke stoffen en ioniserende straling
3.10	Bescherming tegen ratten en muizen
3.11	Daglicht
4.1 t/m 4.3	Verblijfsgebied en verblijfsruimte, toilettruimte, badruimte
4.4 t/m 4.6	Bereikbaarheid en toegankelijkheid, buitenberging en buitenruimte
4.7	Opstelplaatsen
5.1 t/m 5.2	Energiezuinigheid en Milieu
6.1 t/m 6.2	Verlichting, voorzieningen voor het afnemen en gebruiken van energie
6.3 t/m 6.4	Watervoorziening, afvoer van huishoudelijk afvalwater en hemelwater
6.5 t/m 6.8	Tijdig vaststellen van brand, vluchten bij brand, bestrijden van brand en bereikbaarheid

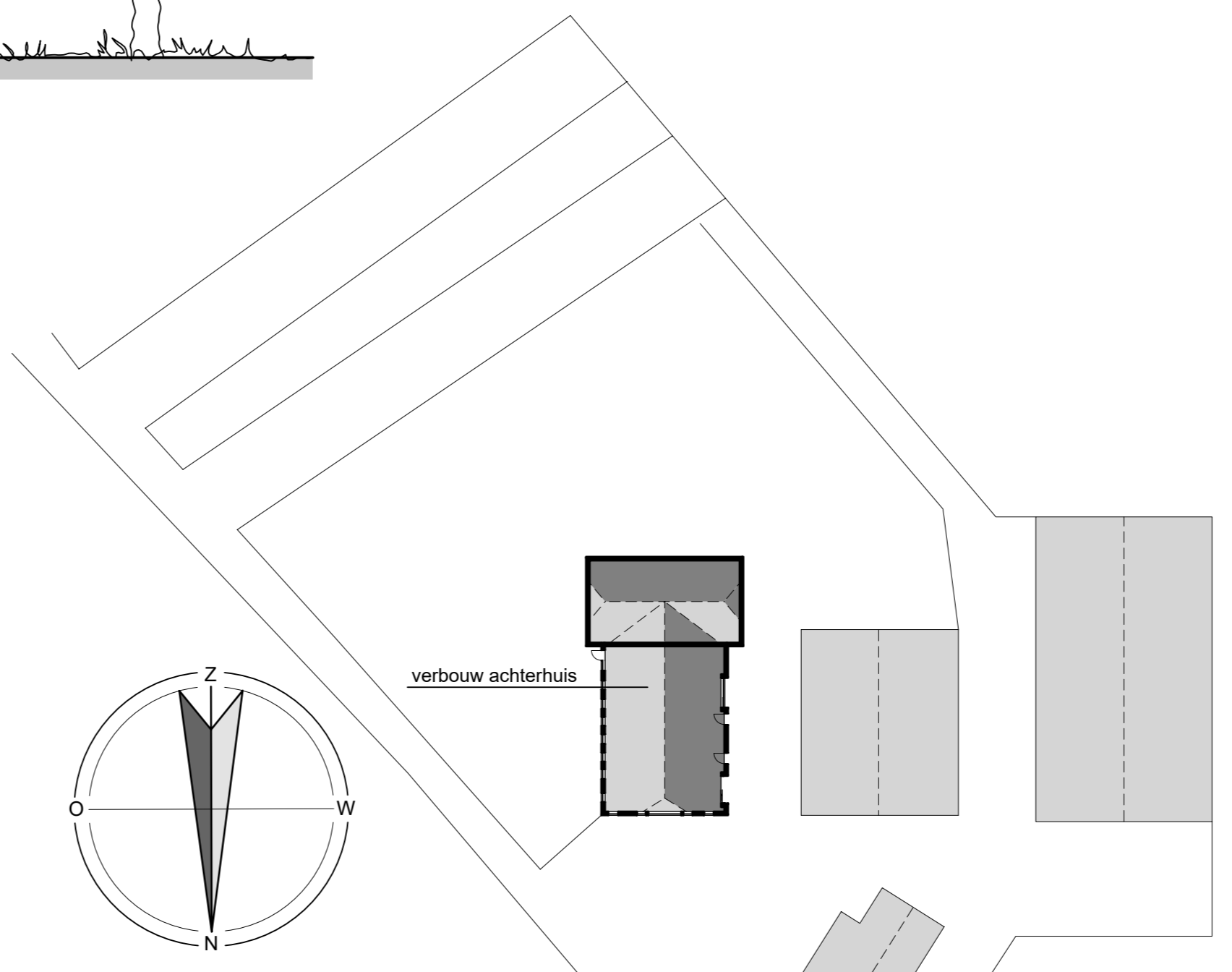


Beganeground

Rookmelders koppelen en aansluiten op lichtnet. Rookmelder conform NEN 2555 en voorzien van eigen voeding



Verdieping



Situatie 1:500

Kadastrale gemeente Eibergen
 Sectie V nr: 730

onderdeel	materiaal	uitvoering	kleur
Dak	Dakpannen	bestaand	Antraciet
Daklijst	Rockpanel	bestaand	Antraciet
Kopgevels	Metselwerk	bestaand	Rood
Zijgevels	Metselwerk	bestaand	Rood
Zijgevel nieuw	Hout	verticaal	Naturel
Kozijnen	Kunststof		Antraciet
Deuren	Kunststof		Antraciet
Windveren	Rockpanel		Gebroken wit



Pit bouwadvies
 Voslaan 7
 7156 MN Beltrum
 0544 - 725925
 info@pitbouwadvies.nl
 www.pitbouwadvies.nl

Betreeft: Omgevingsvergunning (activiteit bouw)
 De verbouw van het achterhuis

Opdrachtgever:

Locatie:
 Bruinvisweg 2
 Beltrum

Gegevens:
 Projectnr.: 2020-020
 Tekeningnr.: W-101
 Schaal: 1:100
 Gewijzigd: 18-02-2021
 Formaat: A1
 Geleend: Harm ter Maat
 Datum: 26-01-2021

Tekeningen en adviezen van Pit bouwadvies zijn gemaakt op basis van de meest actuele kennis en ervaringen uit onderzoek en praktijk. Pit bouwadvies is niet aansprakelijk voor schade die ontstaat door toepassing en uitvoering van deze tekeningen en adviezen.
 © Copyright Pit bouwadvies