

## Bijlage 6

# Criteria ontwikkelingslocaties voor intensieve veehouderij

(overgenomen uit Reconstructieplan  
Achterhoek en Liemers, Bijlage 5)

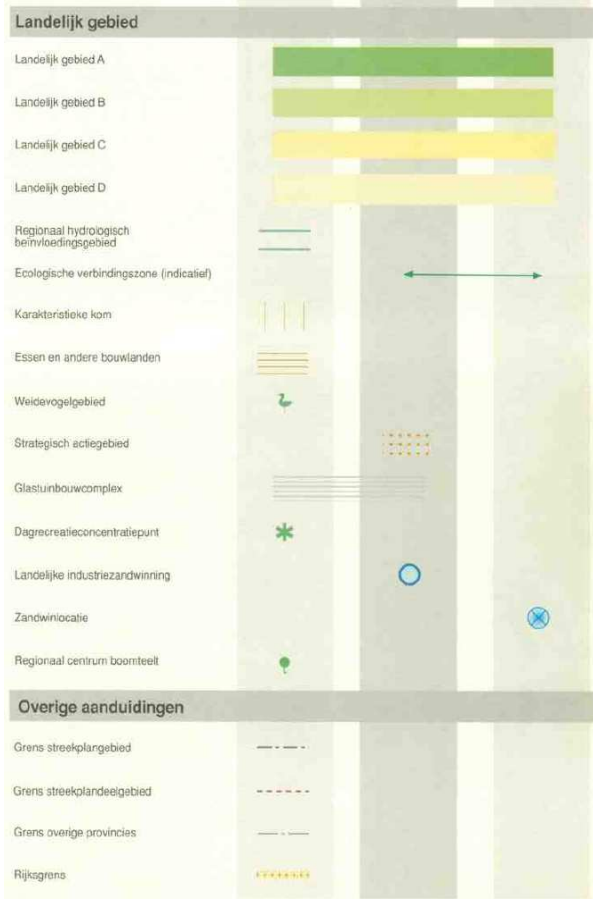
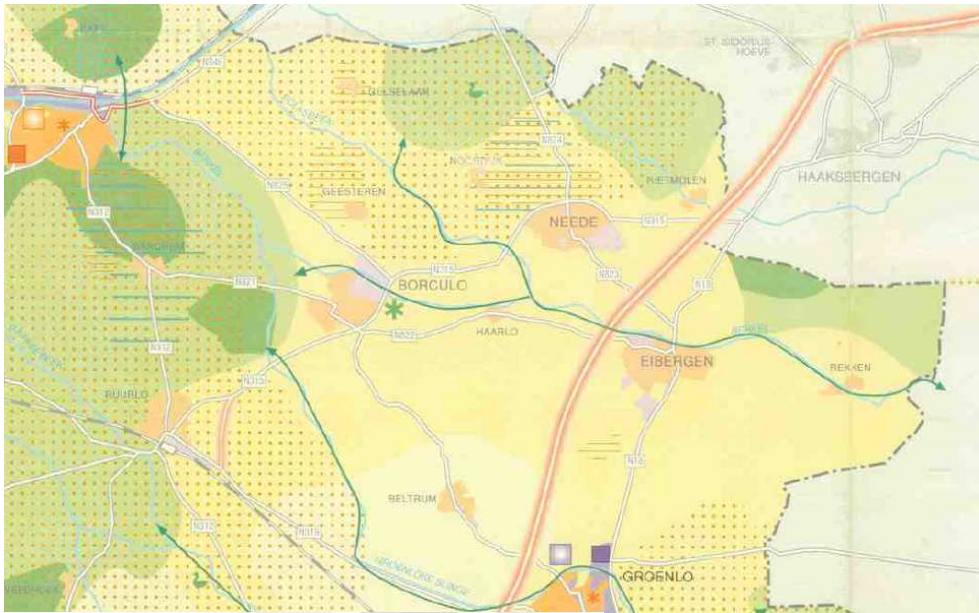
## Uitgangspunten voor landbouwontwikkelingslocaties voor intensieve veehouderij in het verwevingsgebied

(overgenomen uit bijlage 5, kolom 1 van het Reconstructieplan Achterhoek en Liemers).

criterium	uitgangspunt <sup>6</sup>
<u>Stank:</u> kernrandzones+verblijfsrecreatie (cat. I + II)	500 m
<u>Bescherming:</u> Natuurbeschermingswetgebieden	1000 m
Habitatrichtlijngebieden	1000 m
Voor verzuring gevoelige parels (bekijken effect?)	1000 m
Voor verzuring gevoelige gebied (WAV) -binnen EHS	500 m
Verzuring kwetsbare natuur ARP/IAV geen WAV	250 m
<u>Streekplan<sup>7</sup>:</u> Landelijk gebied A	Nee
Landelijk gebied B	Nee
Landelijk gebied C	Ja
Landelijk gebied D	Ja
100 jaarszone waterwinning	Uitsluiten
Hydrologisch beïnvloedingsgebieden HEN/SED	Uitsluiten
Hydrologisch beïnvloedingsgebieden natte natuur	Uitsluiten
Waterbergingsgebieden – globaal begrensd	Uitsluiten
Waterbergingsgebieden - medeordenend	Alleen toestaan in combinatie met veiligstelling waterberging
EHS	Uitsluiten
Vogelrichtlijn	Uitsluiten
Weidevogelgebieden	Uitsluiten
Open gebieden (kaart 15 streekplan)	Toestaan
Stiltegebieden	Toestaan
Vastgestelde uitbreidingen (artikel 10, Stuit etc)	Uitsluiten

6 De afstanden zijn (minimum)afstanden tot de kwetsbare functies wonen en/of natuur.

7 De term ‘Streekplan’ in deze tabel verwijst naar het Streekplan Gelderland 1996 dat op 25 september 1996 werd vastgesteld door Provinciale Staten van Gelderland. Dit Streekplan hanteerde vier categorieën landelijk gebied en was nog van toepassing toen Provinciale Staten van Gelderland op 23 februari 2005 het Reconstructieplan Achterhoek en Liemers vaststelden.



Kaartuitsnede Streekplan Gelderland 2005