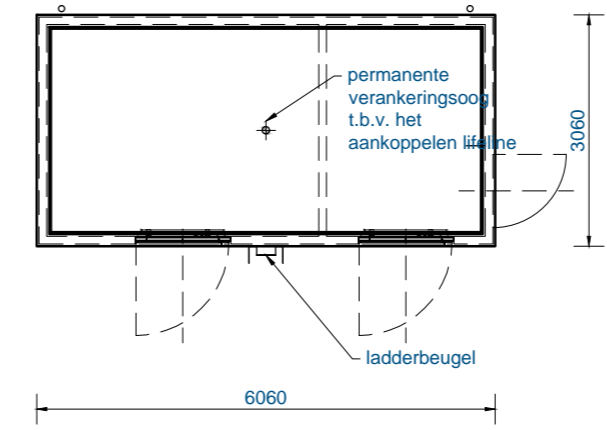
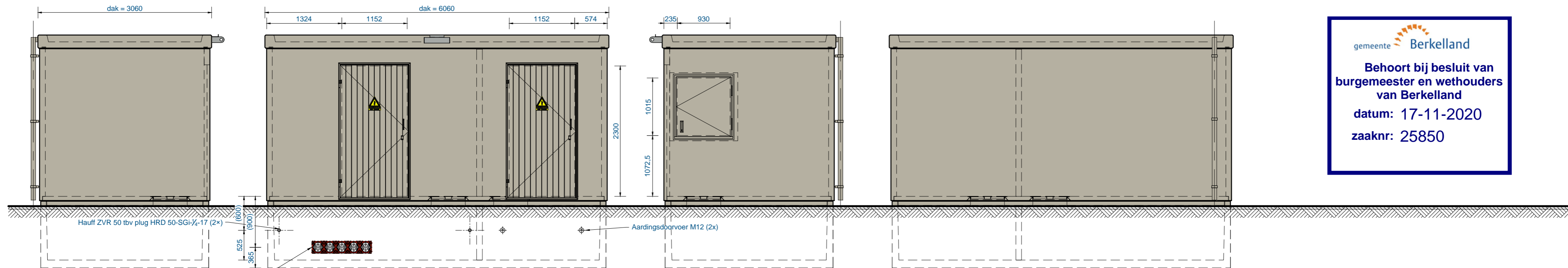
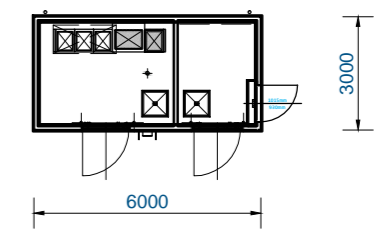


VLOERPLAN



DAKPLAN
schaal 1:100

SITUATIE
schaal 1:200

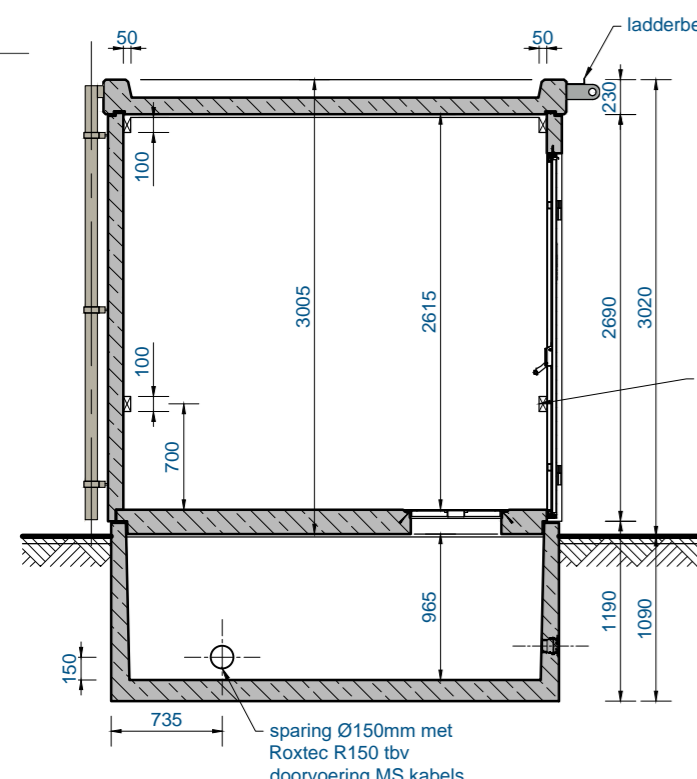


LINKER ZIJAAANZICHT

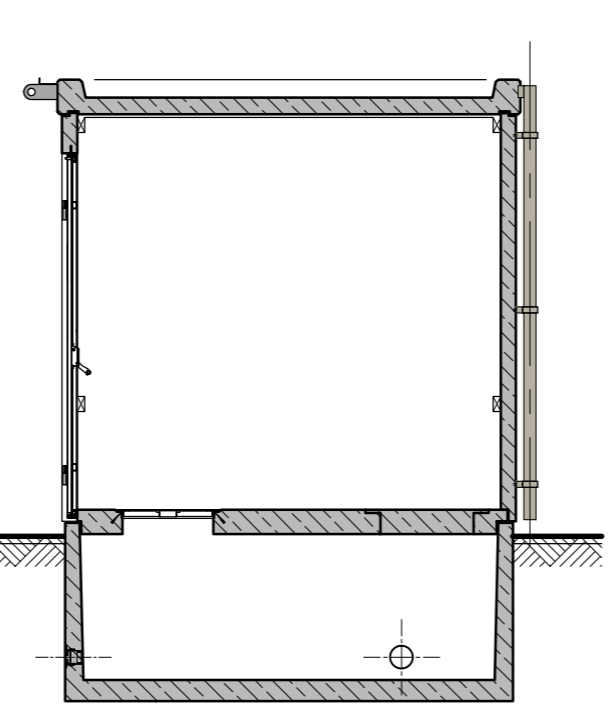
VOORAANZICHT

RECHTER ZIJAAANZICHT

ACHTERAANZICHT



DOORSNEDE A-A



DOORSNEDE B-B

gemeente Berkelland
Behoort bij besluit van burgemeester en wethouders van Berkelland
 datum: 17-11-2020
 zaaknr: 25850

AC6 RUIMTE VOLGENS SPECIFICATIES LIANDER

Deze ruimte is volgens het Programma van Eisen betreedbare(prefab) middenspanningsruimte (S8030-VD) van Liander

AFMETINGEN

Huis	uitwendig:	6000 x 3000 mm
	inwendig:	3600 x 2800 mm
Kelder	uitwendig:	2100 x 2800 mm
	inwendig:	2960 x 5960 mm

HOOGTE

Huis	uitwendig:	3005 mm
	inwendig:	2615 mm
Kelder	uitwendig:	1190 mm
	inwendig:	965 mm

Bebouwd oppervlak 22,5m²

GEWICHTEN

Huis met dak:	23,4 ton (dak 5,7 ton)
Kelder:	11,3 ton
Inrichting:	2,1 ton

Gewichten volgens Eurocode NEN-EN 1991-1-1	CC1
Gevolgklasse volgens NEN-EN 1990	CC1
Permanent belasting	405,2 kN
Veranderlijke belasting	111,2 kN
Totale belasting	516,5 kN

Bij funderen op staal grond spanning max. = 36 kN/m²

VOORZIENINGEN

- deuren voorzien van:
 - deurvastzetter;
 - panieksluiting met stangontgrendeling (balk) conform NEN-EN 1125;
 - anti-paniek slot geschikt voor niet-vrijloop 17 mm euro profielcilinder 31,5/0mm. Levering en montage profielcilinder door Liander;
 - slotafdekplaatje voor de buitenzijde van de cilinder;
 - waarschuwingsbord conform NEN3011 aan de buitenzijde, met tekst "Hoge spanning levensgevaarlijk"
- bij plaatsing huis op kelder wordt de afdichting gewaarborgd d.m.v. compriband

AFWERKING UITWENDIG

Wanden huis:	kunstharsemulsie AQUADUR kleur RAL 7032 (kiezelgrijs)
Dak:	elastische waterdichte epoxycoating randkleur RAL 7032 (kiezelgrijs)
Kelder:	kaal beton met rand (ca. 100mm) AQUADUR kleur RAL 7032 (kiezelgrijs)
Deur:	kleur RAL 7032 (kiezelgrijs)

AFWERKING INWENDIG

Wanden huis en dak	witte veegvaste verf
Vloer:	grijze coating
Kelder:	geen

OVERIGE AFMETINGEN

Dagmaat deur:	ca. 2300 x 1150 mm
Deur uit aluminium	2mm
Kruipluik uit aluminium	2mm

GEWAPEND BETON

Betonstaal:	netten: B500A staven: B500B (NEN-EN 10080:2005)
-------------	---

Huis + dak buitenzijde:	beton sterkte C35/45 milieuklassen wanden en dak: XC4 en XF1
binnenzijde:	beton sterkte C35/45 milieuklasse wanden: XC1 milieuklasse vloer: XC1

Kelder buitenzijde:	beton sterkte C35/45 milieuklassen wanden: XC4 en XF1 milieuklassen vloer: XC2 en XF1
binnenzijde:	beton sterkte C35/45 milieuklassen wanden en vloer: XC1 en XF2 <i>Alle sterkten en milieuklassen volgens NEN-EN 206-1</i>

ALFEN POWER TO ADAPT

Betreedbaar station BSK600.30		DISCLAIMER	
de kleuren op de tekening kunnen afwijken van de werkelijkheid; door printen en/of beeldscherm-instellingen; deze kleuren zijn indicatief, hier kunnen geen rechten aan worden ontleend.			
Liander MS-MS - AC6 > 2Mva - Standaard		projectie amerikaans maten in mm	
offertenummer	getekend	Crod	7-11-2018
ordernummer	gekonstr.	djj	5-10-2018
status tekening		tekeningnummer	
IN WORK		8019A083	
FORMAAT		schaal	
PROJECTS-A2		1:50	
		-	

DIT ONTWERP IS HET INTELLECTUELE EIGENDOM VAN ALFEN B.V. TE
 ALFEN B.V. IS NIET AANSprakelijk voor schade van welke aard ook
 die voortvloeit uit het gebruik van deze tekening. Het is de
 gebruiker van deze tekening aan te raden de tekening te
 laten controleren door een onafhankelijke partij.
 GEMEELDE GEOPMERKBAAR, GEOPMERKOP OF GEOPMERKED DOOR MODEL
 OF ANDEREN. ALFEN B.V. IS NIET AANSprakelijk voor schade van welke
 aard ook die voortvloeit uit het gebruik van deze tekening.
 ZONDER VOORAFGAANDE EXPLICIETE TOEGESTEMMING VAN DE EIGENAAR.

WJZJZJNGEN
 A B C D E F G H I J K L M N O P Q R S T U V W X Y Z