

BOUWBESLUITTOETS



Projectnaam: : Villa Smits
Datum : 26-1-2019
Versie : 2.0
Opdrachtgever : L & O Architecten

BOUWBESLUITTOETS

Bouwbesluit 2012, particuliere bouw

Projectgegevens

Projectnaam: : Villa Smits
Projectnummer : 2019008
Datum : 26-1-2019
Tekening : 2019-01-17 BV-01
Versie : 2.0
Opdrachtgever : L & O Architecten
Gemaakt door : Linneman Bouw en Advies

Inhoudsopgave

Bruikbaarheid

oppervlaktestaat gbo / vg / vr : NEN 2580
toilettruimte

Luchtverversing

ventilatieberekening : NEN 1087
ventilatiecomponenten
meterruimte

Aanvullende Eisen

Bouwbesluittekeningen

BRUIKBAARHEID

Bouwbesluit 2012, particuliere bouw

Project: 2019008 Villa Smits

Oppervlaktestaat conform NEN 2580

nr	benoeming	functie	bouwbesluit terminologie	GBO (m ²)	VR	Krijt-streep	VR (m ²)	VG	VG (m ²)
0.1	Entree	1	Verkeersruimte	7,98					
0.2	Berging	1	Functieruimte	9,14					
0.3	Centrale hal	1	Meterruimte	50,83					
0.4	Oefenruimte 01	1	Verblijfsruimte	43,62	VR1		43,62	VG1	43,62
0.5	Kleine serre	1	Verblijfsruimte	14,04	VR2		14,04	VG2	14,04
0.6	Hal	1	Verkeersruimte	14,73					
0.7	Gang	1	Verkeersruimte	12,05					
0.8	Lift	1	Functieruimte	3,54					
0.9	Grote serre	1	Verblijfsruimte	105,53	VR3		105,53	VG3	105,53
0.10	Keuken	1	Verblijfsruimte	28,34	VR4		28,34	VG4	28,34
0.11	Zij-ingang	1	Verkeersruimte	9,66					
0.12	Miva	1	Toiletruimte	4,93					
0.13	Toiletten	1	Toiletruimte	8,11					
0.17	Bibliotheek	1	Verblijfsruimte	37,00	VR5		37,00	VG5	37,00
0.18	Bordes	1	Verkeersruimte	19,17					
1.1	Overloop	1	Verkeersruimte	40,32					
1.2	Toiletruimte	1	Toiletruimte	7,05					
1.4	Spreekkamer 1	1	Verblijfsruimte	24,56	VR6		24,56	VG6	24,56
1.7	Spreekkamer 2	1	Verblijfsruimte	20,57	VR7		20,57	VG7	20,57
1.8	Oefenruimte 1	1	Verblijfsruimte	58,87	VR8		58,87	VG8	58,87
1.9	Gang	1	Verkeersruimte	3,4					
1.10	Lift	1	Functieruimte	3,54					
1.11	Vergaderruimte	1	Verblijfsruimte	37,64	VR9		37,64	VG9	37,64
1.12	Berging	1	Functieruimte	4,24					
1.13	Lifttechniek	1	Meterruimte	3,48					
1.15	Bordes	1	Verkeersruimte	22,47					
2.1	Overloop	1	Verkeersruimte	31,25					
2.2	Berging 1	1	Functieruimte	21,15					
2.3	Berging 2	1	Functieruimte	14,06					
2.4	Torenkamer	1	Verblijfsruimte	20,75	VR10		20,75	VG10	20,75
2.5	Oefenruimte 2	1	Verblijfsruimte	56,77	VR11		40,70	VG11	40,70
2.6	Technische ruimte	1	Functieruimte	23,73					

Niet dragende binnenwanden, schachten, vides <4m2, etc

Minimaal 55% van het gebruiksovervlakte van een gebruiksfunctie moet aangemerkt worden als verblijfsgebied

Totaal GBO =	762,52	VR=	431,62	VG=	431,62
	> 55%		57%		Voldoet

Overzicht GBO per functie

	benoeming	opp. m²
1	Sportfunctie	159,26
2	Bijeenkomst functie	603,26
	Totaal vloeroppervlakte alle functies	762,52

Overzicht Verblijfsruimten

VR	nr	functie	benoeming	aantal personen	opp VR m2
VR1	0.4	1	Oefenruimte 01	25	43,62
VR2	0.5	1	Kleine serre	8	14,04
VR3	0.9	1	Grote serre	75	105,53
VR4	0.10	1	Keuken	2	28,34
VR5	0.17	1	Bibliotheek	15	37,00
VR6	1.4	1	Spreekkamer 1	5	24,56
VR7	1.7	1	Spreekkamer 2	5	20,57
VR8	1.8	1	Oefenruimte 1	30	58,87
VR9	1.11	1	Vergaderruimte	15	37,64
VR10	2.4	1	Torenkamer	5	20,75
VR11	2.5	1	Oefenruimte 2	25	40,70
Totaal vloeroppervlakte VR					431,62

Overzicht Verblijfsgebieden

VG	functie	benoeming	aantal personen	opp VG m2
VR1	0.4	1	Sportfunctie	43,62
VR2	0.5	1	Bijeenkomstfunctie	14,04
VR3	0.9	1	Bijeenkomstfunctie	105,53
VR4	0.10	1	Bijeenkomstfunctie	28,34
VR5	0.17	1	Bijeenkomstfunctie	37,00
VR6	1.4	1	Bijeenkomstfunctie	24,56
VR7	1.7	1	Bijeenkomstfunctie	20,57
VR8	1.8	1	Sportfunctie	58,87
VR9	1.11	1	Bijeenkomstfunctie	37,64
VR10	2.4	1	Bijeenkomstfunctie	20,75
VR11	2.5	1	Sportfunctie	40,70
Totaal Vloeroppervlakte alle functies				431,62

Afdeling 4.1 Verblijfsgebied en Verblijfsruimten

| 1 Sportfunctie

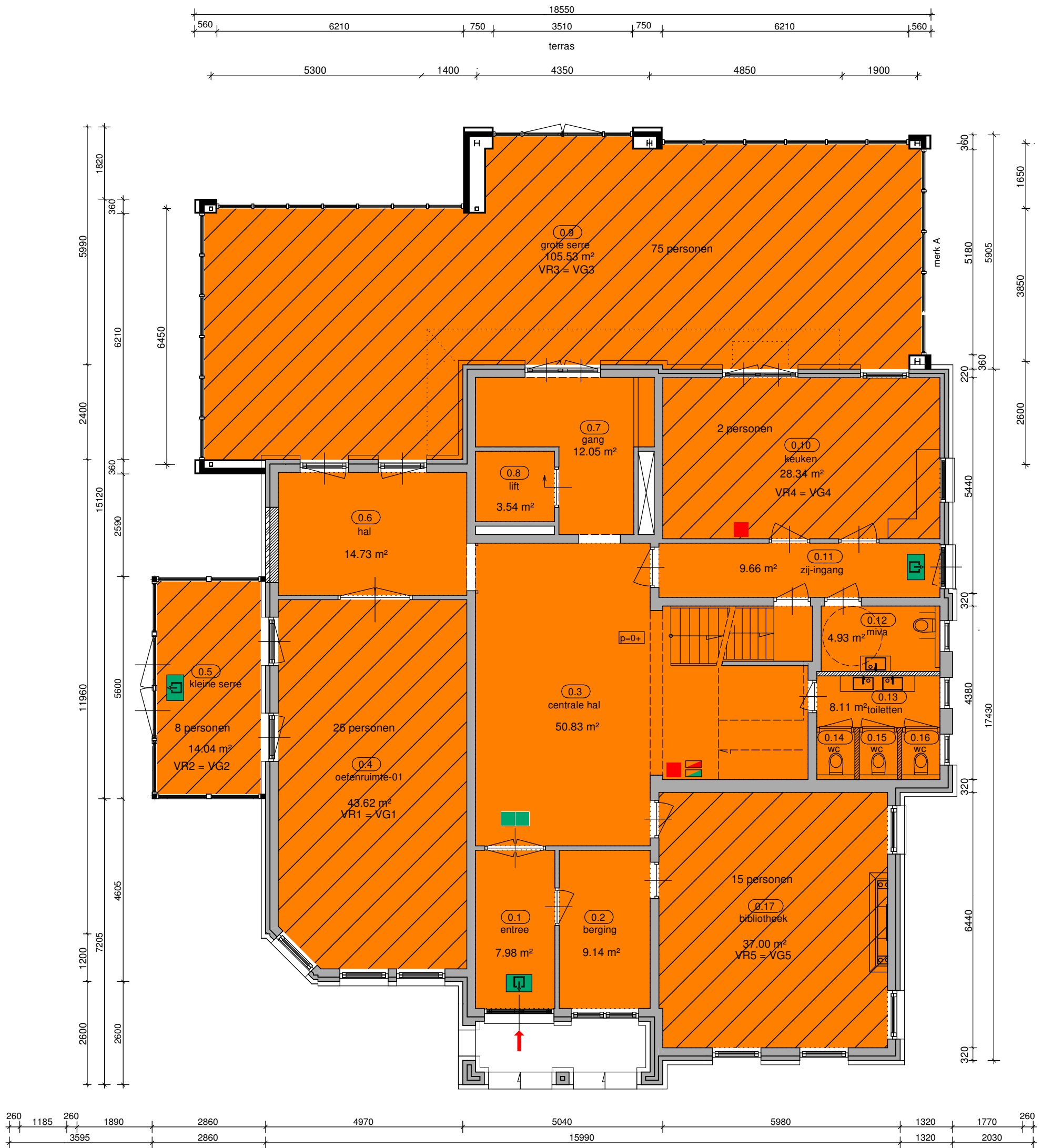
Een sportfunctie heeft een vloeroppervlakte van ten minste 10 m2 aan niet-gemeenschappelijk verblijfsgebied.

Een verblijfsgebied en een verblijfsruimte hebben boven de vloer een hoogte van ten minste 2,1m.

In ten minste een verblijfsgebied ligt een verblijfsruimte met een vloeroppervlakte van ten minste 7,5 m2 en een breedte van ten minste 2,4m.

Afdeling 4.2 Toiletruimte

functie	vereist aantal toiletten (b x h & opp)	toegewezen
1 Sportfunctie		
2 Bijeenkomst functie		



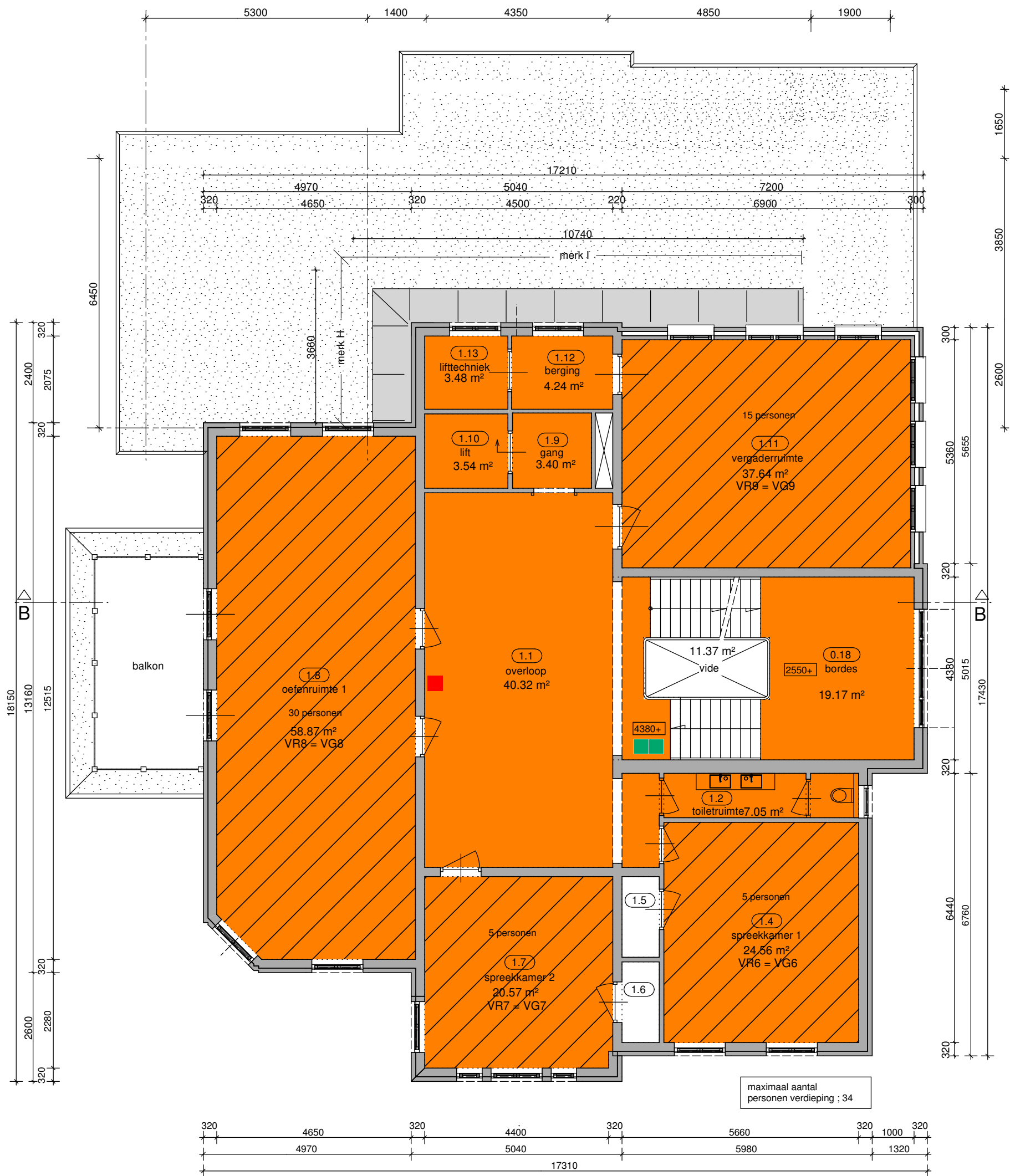
BEGANE GROND

- gebruiksoppervlak
- verblijfsoppervlak


LINNEMAN
 BOUW EN ADVIES
 Vriezenveenseweg 8
 7678 VC Geesteren (Ov.)
 Mob. 06 - 17090739

Project	: Villa Smits	Opdrachtgever	: L & O Architecten	datum	: 26-1-2019
Onderwerp	: Villa	Fase	: verbouw	schaal	: 1:100
Status	: Definitief	Getekend	: JK	formaat	: A3
wijziging:	getekend:	wijziging:	getekend:		
a:		d:			
b:		e:			
c:		f:			

tekeningnummer: **G-01**



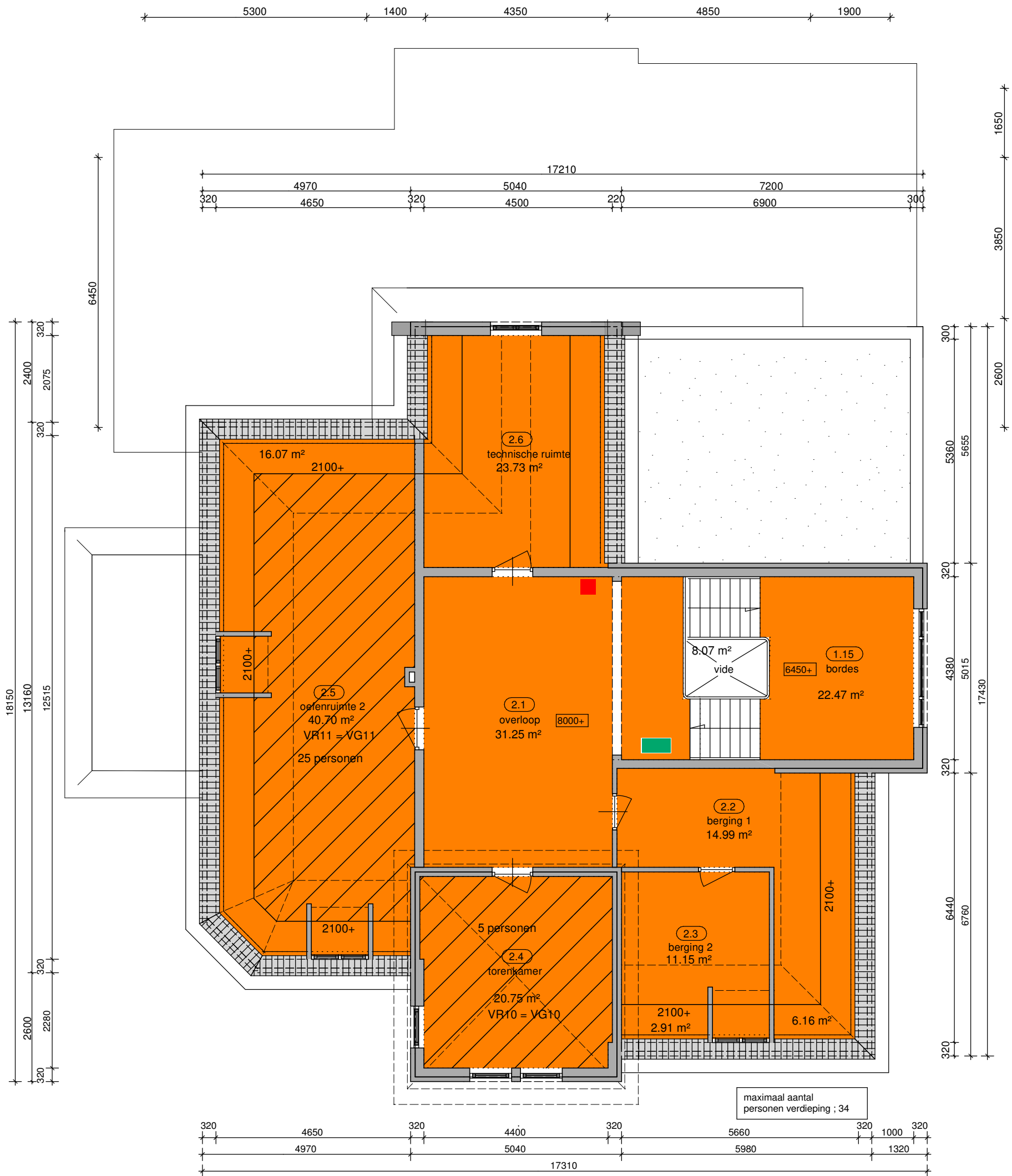
EERSTE VERDIEPING

- gebruiksoppervlak
- verblijfsoppervlak


LINNEMAN
 BOUW EN ADVIES
 Vriezenveenseweg 8
 7678 VC Geesteren (Ov.)
 Mob. 06 - 17090739

Project	: Villa Smits	Opdrachtgever	: L & O Architecten	datum	: 26-1-2019
Onderwerp	: Villa	Fase	: verbouw	schaal	: 1:100
Status	: Definitief	Getekend	: JK	formaat	: A3
wijziging:	getekend:	wijziging:	getekend:		
a:		d:			
b:		e:			
c:		f:			

tekeningnummer: **G-02**



TWEEDE VERDIEPING

- gebruiksoppervlak
- verblijfsoppervlak


LINNEMAN
 BOUW EN ADVIES
 Vriezenveenseweg 8
 7678 VC Geesteren (Ov.)
 Mob. 06 - 17090739

Project	: Villa Smits	Opdrachtgever	: L & O Architecten	datum	: 26-1-2019
Onderwerp	: Villa	Fase	: verbouw	schaal	: 1:100
Status	: Definitief	Getekend	: JK	formaat	: A3
wijziging:	getekend:	wijziging:	getekend:		
a:		d:			
b:		e:			
c:		f:			

tekeningnummer: **G-03**

LUCHTVERVERSING

Bouwbesluit 2012, particuliere bouw

Projectnr: 2019008 Villa Smits

Ventilatieberekening conform NEN 1087

Ventilatievoorziening

Toevoercomponenten : Mechanische ventilatorbox
Afvoercomponenten : Mechanische ventilatorbox

VG1 Oefenruimte 01

Sportfunctie

Oppervlakte verblijfsruimte : 43,62 m²
Aantal aanwezige personen : 25
Eis bouwbesluit : 6,5 dm³/pp
Vereiste capaciteit : 162,50 dm³/s
Minimale Eis Bouwbesluit : 21,0 dm³/s

Toevoer
Mechanisch

Afvoer
Mechanisch

VG 2 Kleine serre

Bijeenkomstfunctie

Oppervlakte verblijfsruimte : 14,04 m²
Aantal aanwezige personen : 8
Eis bouwbesluit : 4 dm³/pp
Vereiste capaciteit : 32,00 dm³/s
Minimale Eis Bouwbesluit : 21,0 dm³/s

Toevoer
Mechanisch

Afvoer
Mechanisch

VG3 Grote serre

Bijeenkomstfunctie

Oppervlakte toiletruimte : 105,53 m²
Aantal aanwezige personen : 75
Eis bouwbesluit : 4 dm³/pp
Vereiste capaciteit : 300 dm³/s
Minimale Eis Bouwbesluit : 21,0 dm³/s

Toevoer
Mechanisch

Afvoer
Mechanisch
Naad onder de deur van serre naar keuken
13,00 dm³/s * 12 / 90 = 18 mm

VG4 Keuken**Bijeenkomstfunctie**

Oppervlakte verblijfsruimte	:	28,34 m ²
Aantal aanwezige personen	:	2
Eis bouwbesluit	:	4 dm ³ / pp
Vereiste capaciteit	:	8,00 dm ³ /s
Minimale Eis Bouwbesluit	:	21,0 dm ³ /s

Toevoer
Mechanisch

Afvoer
Mechanisch
Naad onder de deur van serre naar keuken
 $7,00 \text{ dm}^3/\text{s} * 12 / 90 = 10 \text{ mm}$

VG5 Bibliotheek**Bijeenkomstfunctie**

Oppervlakte verblijfsruimte	:	37,00 m ²
Aantal aanwezige personen	:	15
Eis bouwbesluit	:	4 dm ³ / pp
Vereiste capaciteit	:	60,00 dm ³ /s
Minimale Eis Bouwbesluit	:	21,0 dm ³ /s

Toevoer
Mechanisch

Afvoer
Mechanisch
Naad onder de deur
 $21 \text{ dm}^3/\text{s} * 12 / 90 = 28 \text{ mm}$

0.12 Miva**Toiletruimte**

Oppervlakte verblijfsruimte	:	n.v.t.	m ²
Aantal aanwezige personen	:	n.v.t.	
Eis bouwbesluit	:	n.v.t.	dm ³ /s per m ²
Vereiste capaciteit	:	7,00	dm ³ /s
Minimale Eis Bouwbesluit	:	7,00	dm ³ /s

Toevoer
Naad onder de deur
 $14,00 \text{ dm}^3/\text{s} * 12 / 90 = 17 \text{ mm}$

Afvoer
Mechanisch

0.13 Toiletruimte (3 stuks)**Toiletruimte**

Oppervlakte verblijfsruimte	:	n.v.t.	m ²
Aantal aanwezige personen	:	n.v.t.	
Eis bouwbesluit	:	n.v.t.	dm ³ /s per m ²
Vereiste capaciteit	:	21,00	dm ³ /s
Minimale Eis Bouwbesluit	:	7,00	dm ³ /s per toilet

Toevoer
Naad onder de deur
 $21 \text{ dm}^3/\text{s} * 12 / 90 = 28 \text{ mm}$

Afvoer
Mechanisch

VG6 Spreekkamer 1**Bijeenkomstfunctie**

Oppervlakte verblijfsruimte	:	24,56 m ²
Aantal aanwezige personen	:	5
Eis bouwbesluit		4 dm ³ / pp
Vereiste capaciteit		21,00 dm ³ /s
Minimale Eis Bouwbesluit	:	21,00 dm ³ /s

Toevoer
Mechanisch

Afvoer
Mechanisch

VG7 Spreekkamer 2**Bijeenkomstfunctie**

Oppervlakte verblijfsruimte	:	20,57 m ²
Aantal aanwezige personen	:	5
Eis bouwbesluit		4 dm ³ / pp
Vereiste capaciteit		21,00 dm ³ /s
Minimale Eis Bouwbesluit	:	21,00 dm ³ /s

Toevoer
Mechanisch

Afvoer
Mechanisch

VG8 Oefenruimte 1**Sportfunctie**

Oppervlakte verblijfsruimte	:	58,87 m ²
Aantal aanwezige personen	:	30
Eis bouwbesluit		6,5 dm ³ / pp
Vereiste capaciteit		195,00 dm ³ /s
Minimale Eis Bouwbesluit	:	21,00 dm ³ /s

Toevoer
Mechanisch

Afvoer
Mechanisch

VG9 Vergaderruimte**Bijeenkomstfunctie**

Oppervlakte verblijfsruimte	:	37,64 m ²
Aantal aanwezige personen	:	15
Eis bouwbesluit		4 dm ³ / pp
Vereiste capaciteit		60,00 dm ³ /s
Minimale Eis Bouwbesluit	:	21,00 dm ³ /s

Toevoer
Mechanisch

Afvoer
Mechanisch

Naad onder de deur

7 dm³/s * 12 / 90 = 10 mm

1.2 Toiletruimte

Toiletruimte

Oppervlakte verblijfsruimte	:	7,05 m ²
Aantal aanwezige personen	:	n.v.t.
Eis bouwbesluit	:	n.v.t. dm ³ /s per m ²
Vereiste capaciteit	:	7,00 dm ³ /s
Minimale Eis Bouwbesluit	:	7,00 dm ³ /s

Toevoer

Naad onder de deur

7 dm³/s * 12 / 90 = 10 mm

Afvoer

Mechanisch

VG10 Torenkamer

Bijeenkomstfunctie

Oppervlakte verblijfsruimte	:	20,75 m ²
Aantal aanwezige personen	:	5
Eis bouwbesluit	:	4 dm ³ / pp
Vereiste capaciteit	:	21,00 dm ³ /s
Minimale Eis Bouwbesluit	:	21,00 dm ³ /s

Toevoer

Mechanisch

Afvoer

Mechanisch

VG11 Oefenruimte 2

Bijeenkomstfunctie

Oppervlakte verblijfsruimte	:	40,70 m ²
Aantal aanwezige personen	:	25
Eis bouwbesluit	:	6,5 dm ³ / pp
Vereiste capaciteit	:	162,50 dm ³ /s
Minimale Eis Bouwbesluit	:	21,00 dm ³ /s

Toevoer

Mechanisch

Afvoer

Mechanisch

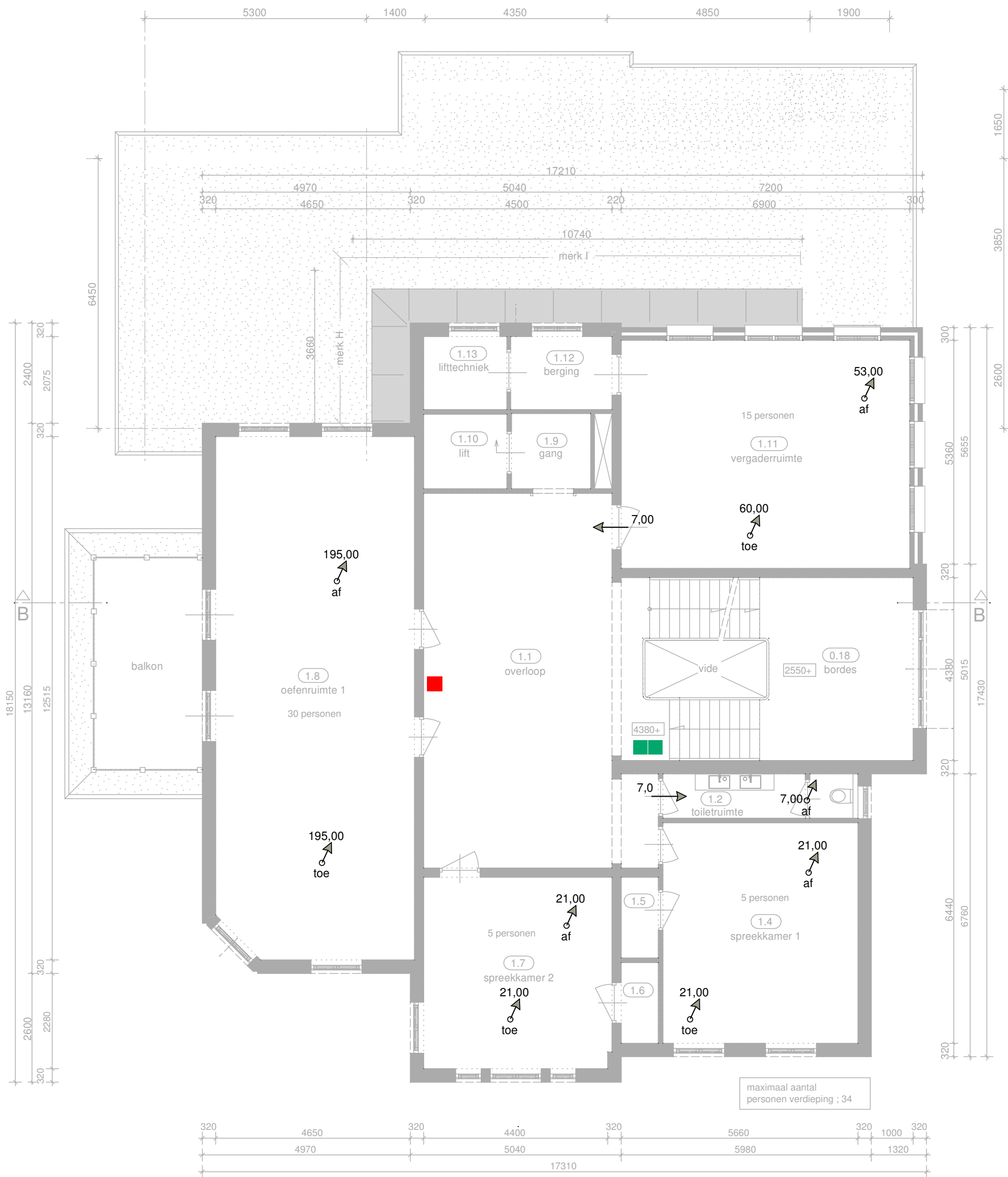


BEGANE GROND


LINNEMAN
 BOUW EN ADVIES
 Vriezenveenseweg 8
 7678 VC Geesteren (Ov.)
 Mob. 06 - 17090739

Project	: Villa Smits	Opdrachtgever	: L & O Architecten	datum	: 26-1-2019
Onderwerp	: Villa	Fase	: verbouw	schaal	: 1:100
Status	: Definitief	Getekend	: JK	formaat	: A3
wijziging:	getekend:	wijziging:	getekend:		
a:		d:			
b:		e:			
c:		f:			

tekeningnummer: **L-01**

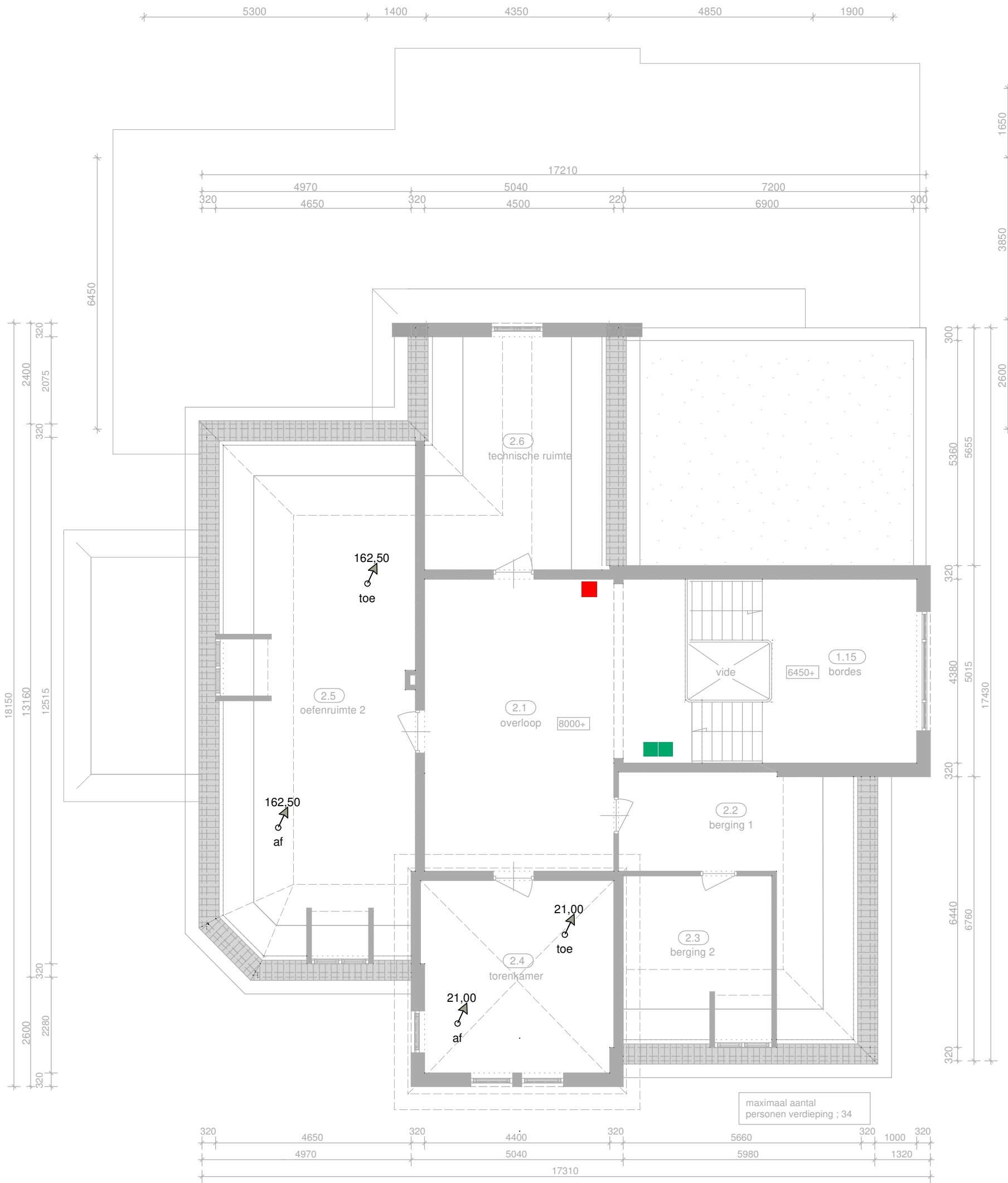


EERSTE VERDIEPING



Project	: Villa Smits	Opdrachtgever	: L & O Architecten	datum	: 26-1-2019
Onderwerp	: Villa	Fase	: verbouw	schaal	: 1:100
Status	: Definitief	Getekend	: JK	formaat	: A3
wijziging:	getekend:	wijziging:	getekend:		
a:		d:			
b:		e:			
c:		f:			

tekeningnummer: **L-02**



TWEDE VERDIEPING


LINNEMAN
 BOUW EN ADVIES
 Vriezenveenseweg 8
 7678 VC Geesteren (Ov.)
 Mob. 06 - 17090739

Project	: Villa Smits	Opdrachtgever	: L & O Architecten	datum	: 26-1-2019
Onderwerp	: Villa	Fase	: verbouw	schaal	: 1:100
Status	: Definitief	Getekend	: JK	formaat	: A3
wijziging:	getekend:	wijziging:	getekend:		
a:		d:			
b:		e:			
c:		f:			

tekeningnummer: **L-03**