



VOORGEVEL

RECHTERZIJGEVEL

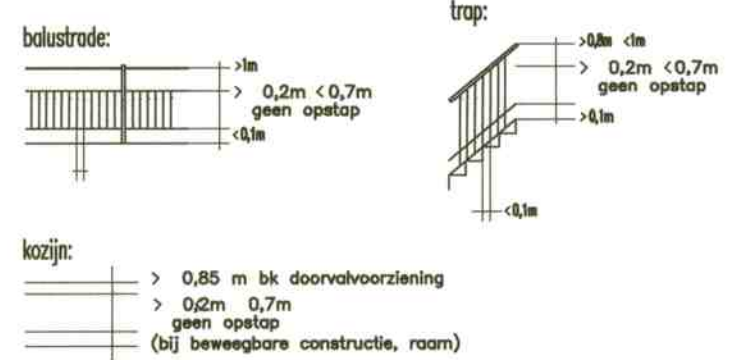
ACHTERGEVEL

**Renvooi trappen/vloerafscheidingen**

**afmeting trap: (WOONFUNCTIE)**  
De trap dient te voldoen aan de eisen gesteld in het Bouwbesluit, art. 2.28, tabel 2.28a kolom A.

**Trapvoering trap:**  
- houten trappen  
- oantrede: min. 220 mm  
- optrede: max. 185 mm  
- trapbreedte: min. 600 mm  
- vrije hoogte: 2300 mm  
- aansluitend vloerwerk bovenste trrede: min. 800x800 mm  
- max. traphoogte: 4000 mm.

**Vloerafscheidingen:**  
- Een vloer heeft bij een rand een niet beweegbare afscheiding met een hoogte van 1,0 m, als die rand niet meer dan 1m hoger ligt dan een aansluitende vloer, het aansluitende terrein of het aansluitende water.



**Renvooi:**

- gewelwetselwerk schoonwerk
- SES-slees
- Bestaand metselwerk

**Algemeen:**

- De verbouw dient te geschieden overeenkomstig de eisen van het bouwbesluit 2012.
- Vrije doorgang nieuwe binnendeurzijne: 930x2115 mm.
- Geluidwering tussen ruimten min. -20 dB
- De vloeren van het toilet voorzien van vloerzegels.
- De wanden van het toilet voorzien van wandtegels hoog min. 1200+
- De vloer van de badkamer voorzien van vloerzegels.
- De wanden van de badkamer voorzien van wandtegels, geheel betegeld.
- In de keuken boven het aanrecht wandtegels hoog 600 mm.
- De afmeting, inrichting en ventilatie van de meterkast volgens NEN 2768.
- Alle elektro-technische en werktuigbouwkundige werkzaamheden uitvoeren volgens de eisen gesteld in het vigerende Bouwbesluit, de van toepassing zijnde NEN normen en de eisen van de plaatselijke Nutsbedrijven.
- De nieuwe gevelelementen (ramen, deuren, kozijnen ed) voorzien van inbraakwerend hang en sluitwerk klasse 2 NEN 5096 (minimaal SKG \*\*)
- De nieuwe gevelelementen (ramen, deuren, kozijnen ed) voorzien van isolerende beglazing HR++
- U-glas inclusief kozijn 1,7 K/Wm2

**Renvooi ventilatie**

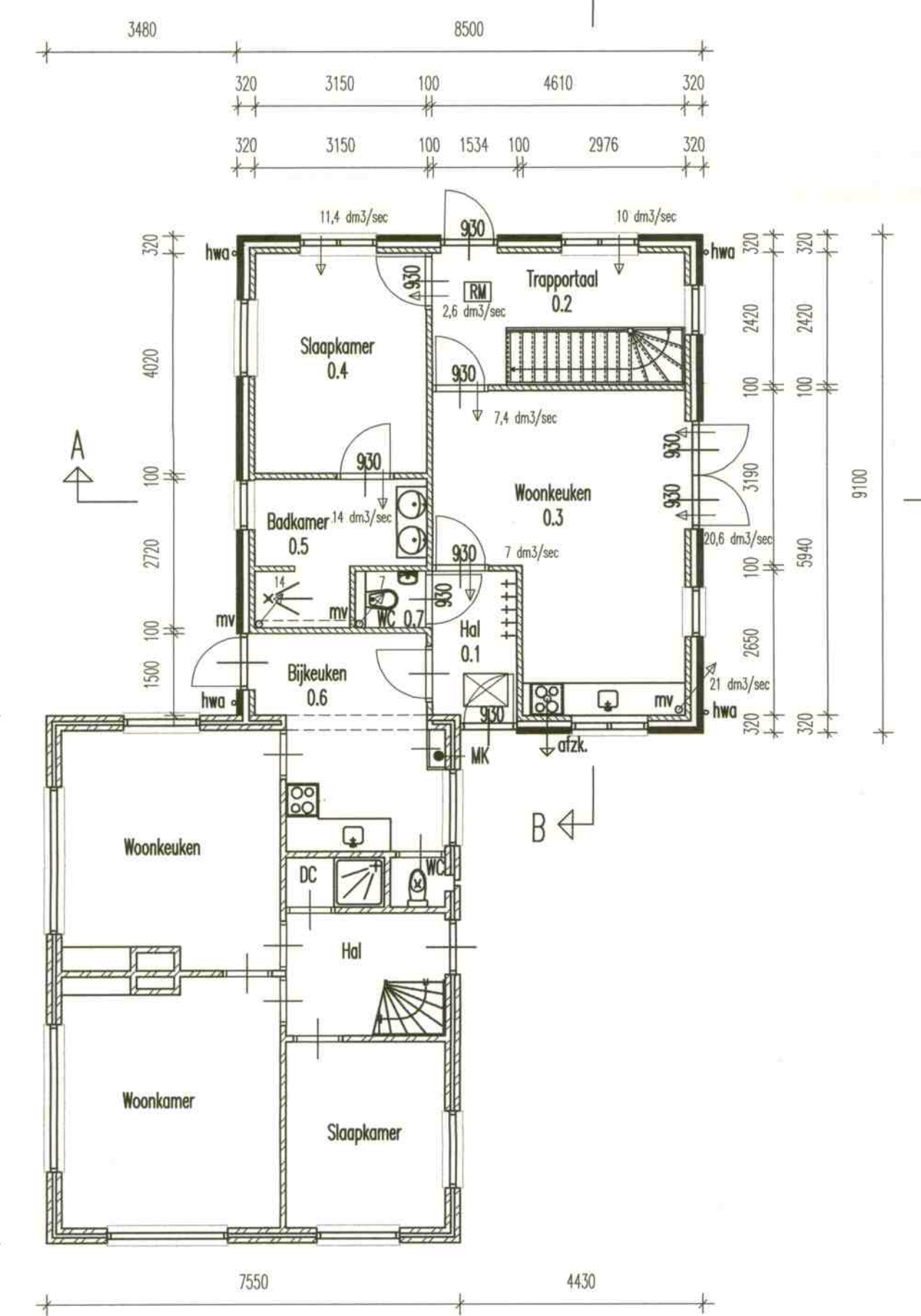
ALLE VENTILATIE-TECHNISCHE VOORZIENINGEN UITVOEREN CONFORM DE BEREKENING van Horstman Warmte-technisch Advies- en Ontwerpbureau Lochem.

**WOONFUNCTIE:**

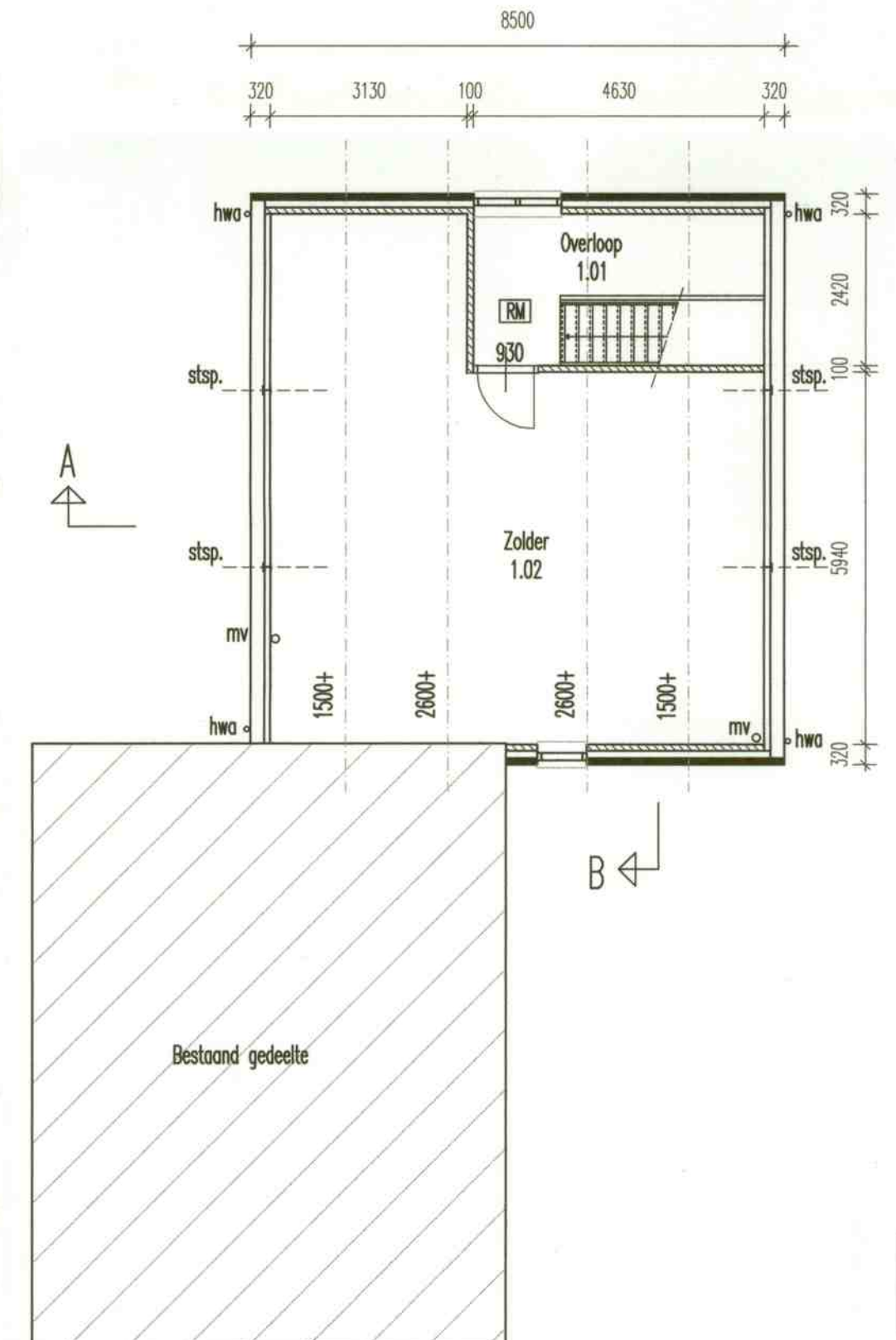
- natuurlijke luchtvoevoer en mechanische afvoer.
- natuurlijke luchtvoevoer d.m.v. ventilatieroosters.
- mechanische luchtvoevoer d.m.v. ventilatoren



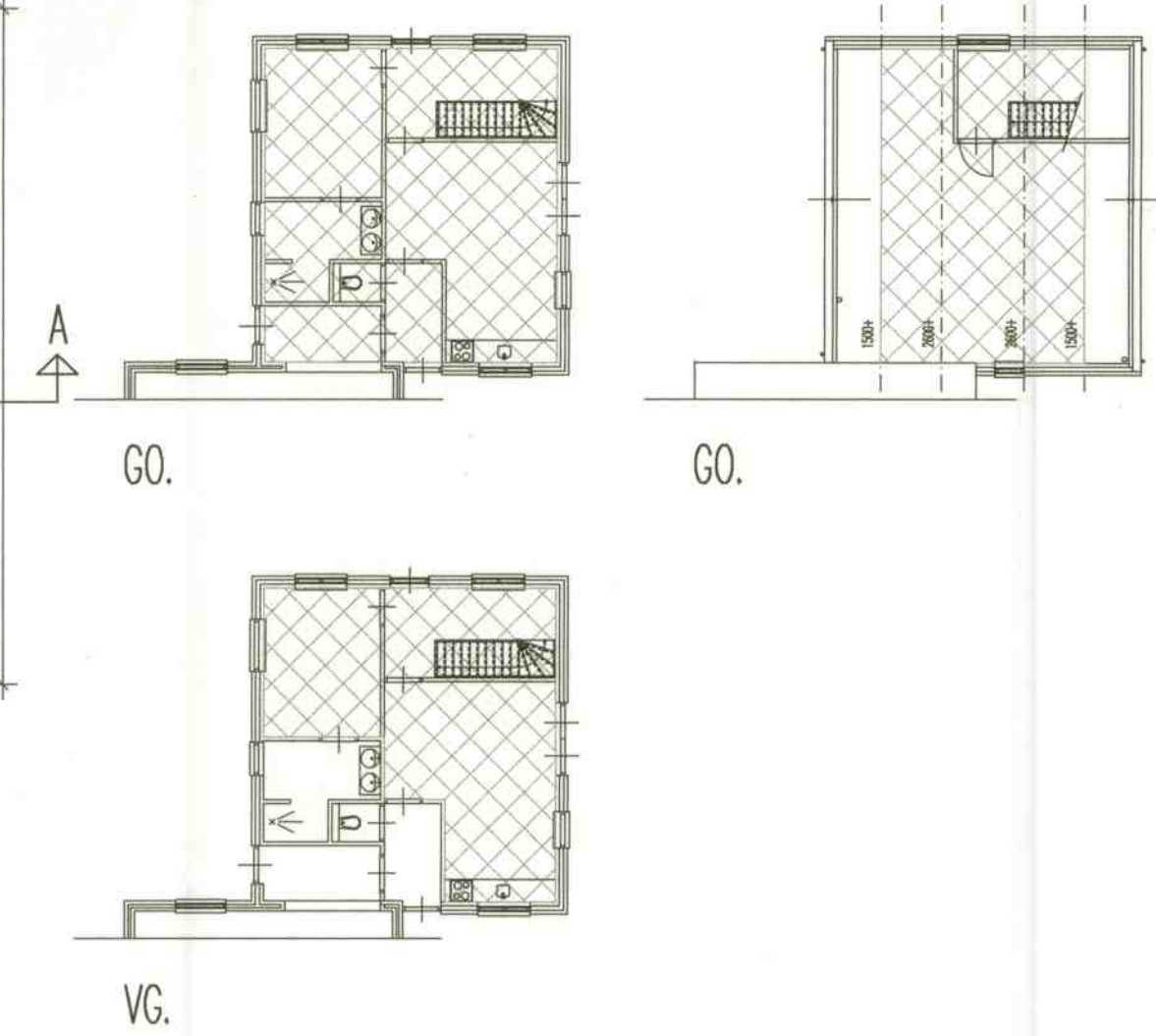
LINKERZIJGEVEL



PLATTEGROND



VERDIEPING



**Constructieberekening**

Voor de afmeting en zwaaarte van de beton-, staal- en houtconstructie zie de berekening van de constructeur.

Ruimteaanuiding volgens bouwbesluit

Begane grond		Verdieping	
0.1 Hal	Verkeersruimte 4,19 m <sup>2</sup>	1.01 Overloop	Verkeersruimte 8,3 m <sup>2</sup>
0.2 Trapportaal	Verkeersruimte 11,1 m <sup>2</sup>	1.02 Zolder	Onbruikruimte 37,2 m <sup>2</sup>
0.3 Woonkeuken	Verkeersruimte 22,8 m <sup>2</sup>		
0.4 Slaapkamer	Verkeersruimte 12,7 m <sup>2</sup>		
0.5 Badkamer	Badruimte 7,0 m <sup>2</sup>		
0.6 Bijkeuken	Bergruimte 4,7 m <sup>2</sup>		
0.7 WC	Toilet ruimte 1,3 m <sup>2</sup>		

**Renvooi brandveiligheid**

**Constructie-eis:**

- hoofddragconstructies minimaal 60 minuten brandwerend uitvoeren.
- wanden en vloeren als scheiding tussen (sub)brandcompartimenten, minimaal 60 minuten brandwerend (vbdo 60 min).
- indien de permanente vuurbelasting van het bouwwerk waarvan de hoofddragconstructies en de brandcompartiment(en) deel uitmaken lager is dan 500 kJ/m<sup>2</sup> mag de brandwerendheid verhoogd worden met 30 minuten, waardoor er een brandwerendheid overblijft van 30 minuten (vbdo 30 min).
- bouwelementen waarvan het bezijken leidt tot het onbruikbaar worden van een rookrijke vluchtroute minimaal 30 minuten brandwerend uitvoeren.

**[RM]** niet-isolerende rookmelder, anderszins gekoppeld, de niet-isolerende rookmelder voldoet aan de primaire producties van NEN 2555.

**Renvooi EP-maatregelen**

ALLE EP-MATREGELEN UITVOEREN CONFORM EPC-BEREKENINGEN van Horstman Warmte-technisch Advies- en Ontwerpbureau Lochem.

**Thermische isolatie (LOGEFUNCTIE):**

- buitenmuur spouwmuur R<sub>c</sub>= 3,5 m<sup>2</sup>K/W
- hellend dak R<sub>c</sub>= 4,0 m<sup>2</sup>K/W
- plafond R<sub>c</sub>= 3,5 m<sup>2</sup>K/W
- begane grondvloer R<sub>c</sub>= 3,0 m<sup>2</sup>K/W

**Ventilatie:**

- voor ventilatievoorzieningen en maatregelen zie ventilatieberekening.

**Verwarming:**

- hoofverwarming: HR 107 ketel.
- vloerverwarming + radiatoren.
- laag temperatuursysteem.

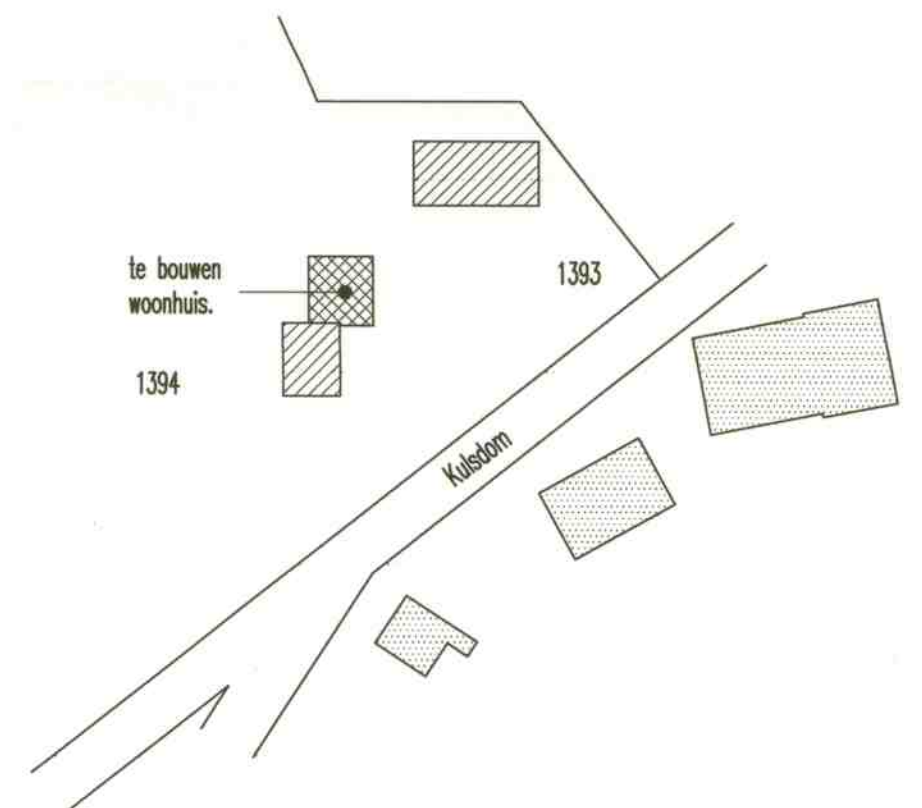
**Warmteopslaat:**

- gesegmenteerd combiofsetel HR 107 ketel.
- leidingdiameter 8 - 10 mm.

**Luchtsnelheid:**

- verhoogde luchtdichtheid, luchtdoorlatendheid q<sub>v</sub> 10, kg/m<sup>2</sup> = 0,625 dm<sup>3</sup>/sec
- kozijnvoorzieningen voorzien van dubbele rool- en kierdichting.
- dubbele rool- en kierdichting en inwendig en breedend hang- en sluitwerk t.p.v. draaiende delen.
- alle deksloten goed luchtdicht afsluiten.

SITUATIE:  
KADASTRALE GEMEENTE GEESTEREN  
SECTIE: K. No: 1393, 1394.  
SCHAAL: 1:1000.



**Renvooi kleuren materialen**

gevels	baksteen rood als bestaand
trasmaar	baksteen mangaan
dakpannen	antrociet
kozijnen	crème
ramen	donker groen
deuren	donker groen
hemelwaterafvoeren	zink
alum. vent. rooster	crème
goten, oversteeken	crème

Ontwerp: **Uitbreiding woonhuis Kulsdom 13 te Geesteren.**

Omschrijving: **Gewijzigde Plattegrond, Gevels en Situatie.**

Opdrachtgever: **G.H. Klein Brinke, Beekvliet 1 7244 NK Barchem, tel: 0573-441401.**

Schaal: **1:100.**

Formaat: **A1.**

Materiaal: **mm.**

Datum: **3-4-2012.**

Witteplaat: **A.**

R: **C.**

D: **E.**

Werk / Bedrumsnummer: **B2.**

**BOUWBEDRIJF WARNSHUIS.**  
Larkslaan 1 7244 BA Barchem.  
Tel: 0573-441203. Fax: 0573-441719.  
E-mail: warnshuisbarchem@xs4all.nl