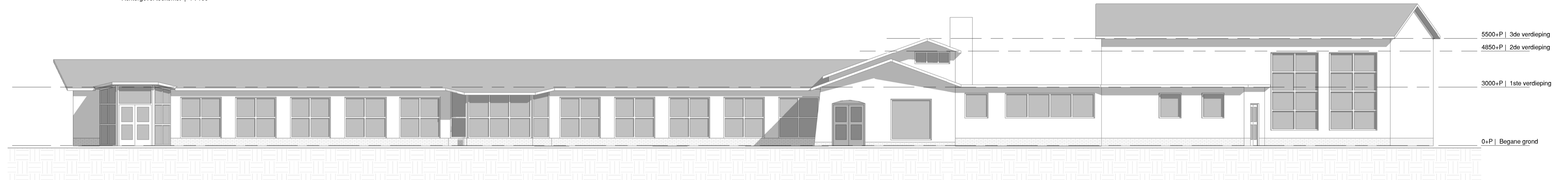
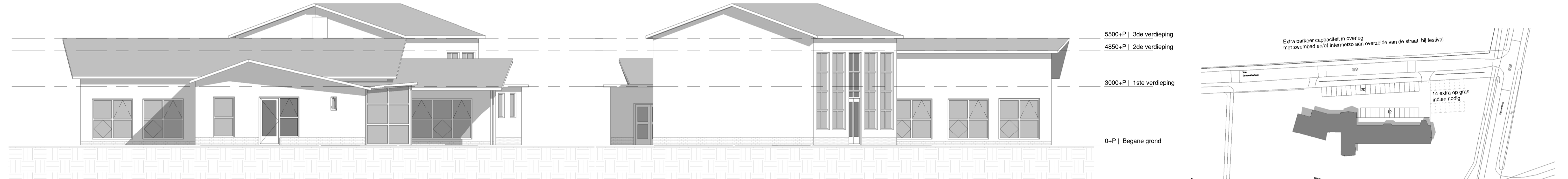


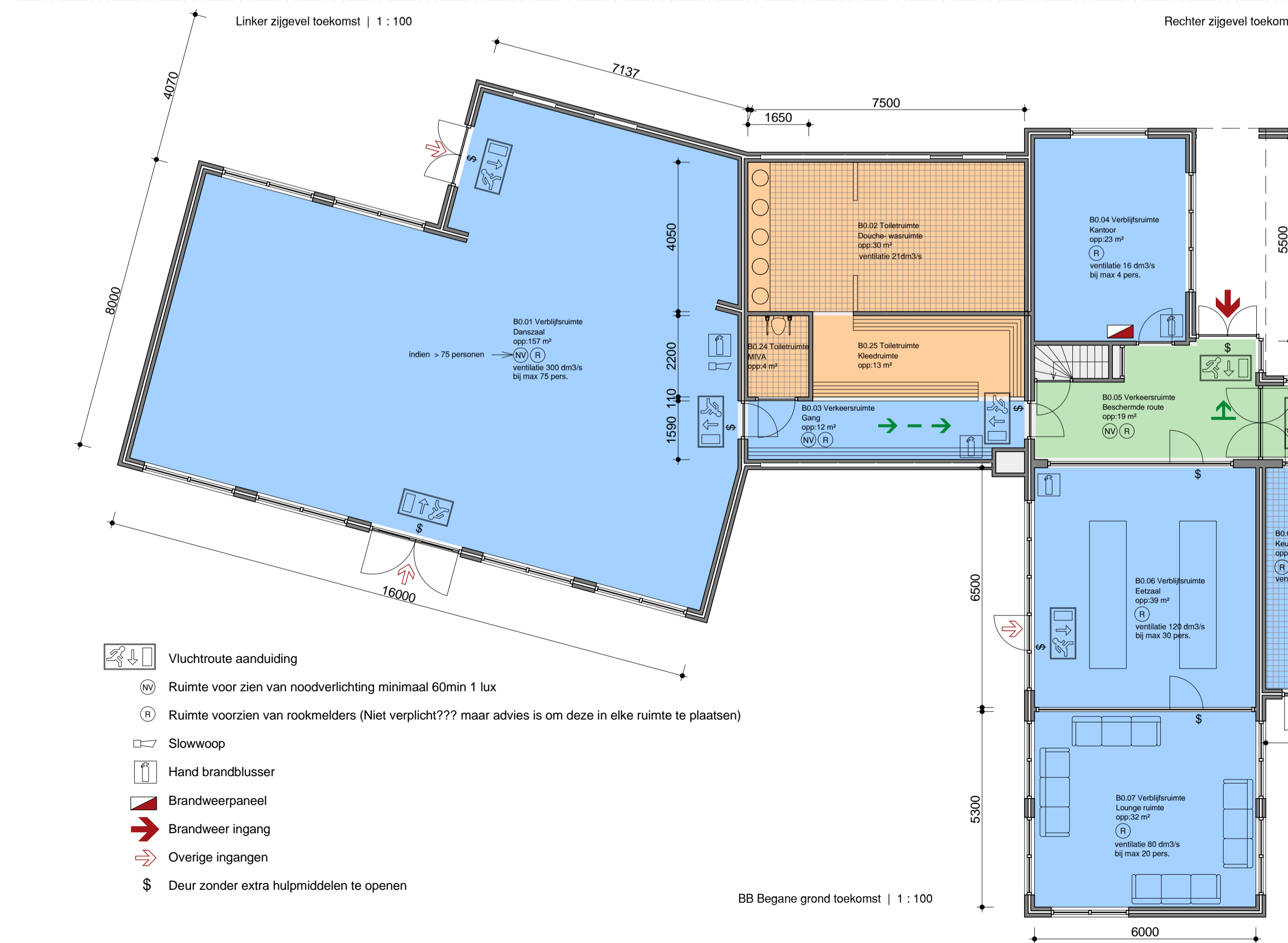
Achtergevel toekomst | 1 : 100



Voorgevel toekomst | 1 : 100



Rechter zijgevel toekomst | 1 : 100



Linker zijgevel toekomst | 1 : 100

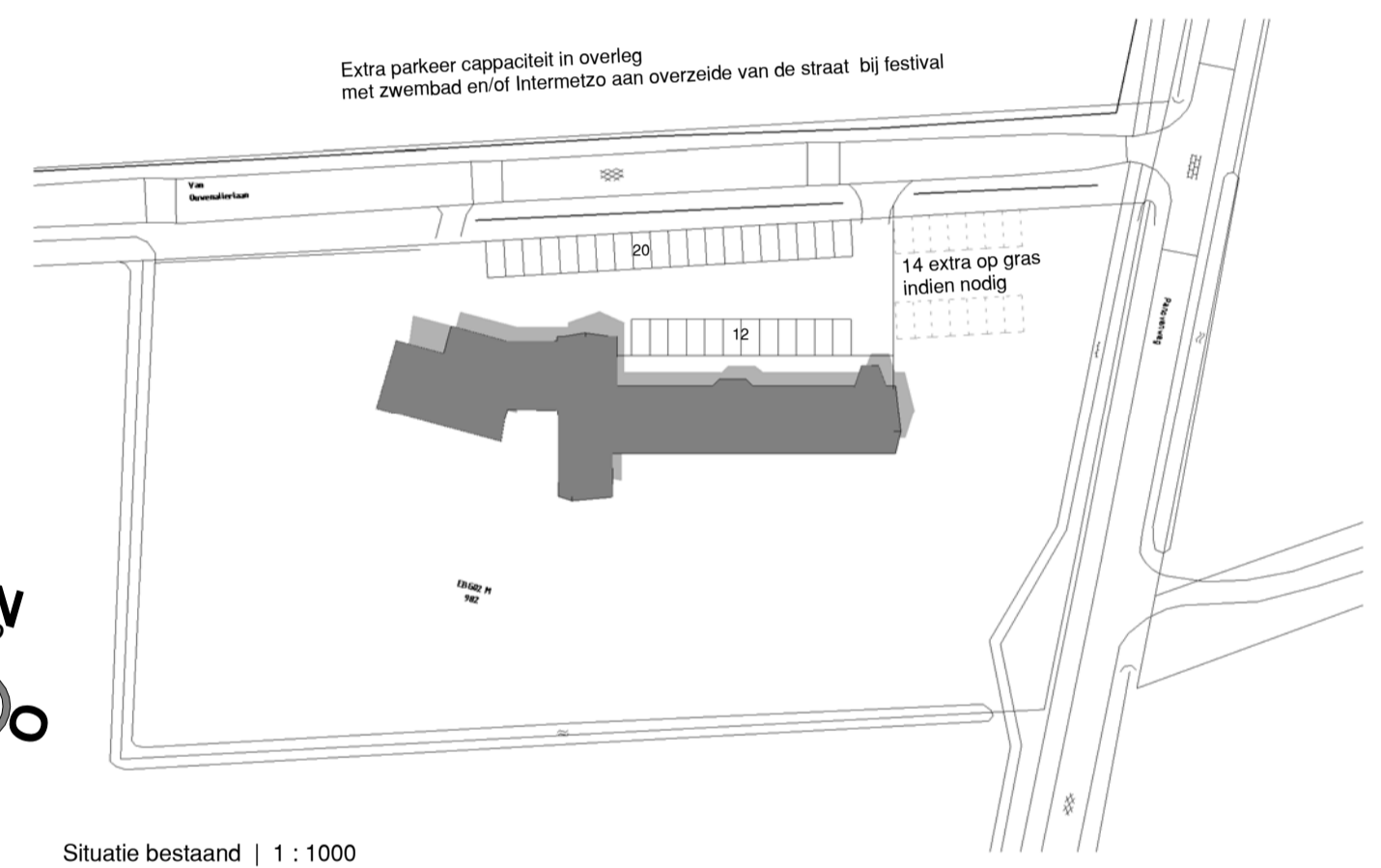
Totaal oppervlak: 646m²
 Brandcompartiment eis 1000m²
 Sub brandcompartiment eis 1000m² (eis 20min brandwerendheid toegepast 30 min)
 -logieverblijf is afzonderlijk subbrandcompartiment (20 min brandwerendheid toegepast 30 min)
 -loopafstand max 50 m1 (exclusief correctie van factor 1,5 = 75 m1)

Brandmeld installatie:
 -logiefunctie > 250m²
 -bijkomstfunctie > 500m² (niet automatisch)
 >1000m² (gedeeltelijk automatisch)

>250 m2 logiefunctie brandmeldcentrale verplicht huidige situatie heeft 244 m²<250 m2 logiefunctie
 Brandmeldinstallatie alleen geschakelde rookmelders met ontruimingsinstallatie (slowwoops)

Totaal oppervlak gebouw	646 m ²	logiefunctie	187m ²	289m ²
Brandcompartiment eis	1000m ²	bijkomstfunctie	57m ²	89m ²
Sub brandcompartiment eis	1000m ²	Totaal	244m ²	378m ²

187 m² logieverblijven
 289 m² verblijfsgebied
 146 m² verkeers-, functie-, toiletruime
 39% toekennen aan logiefunctie
 61% toekennen aan bijkomstfunctie



Situatie bestaand | 1 : 1000

gemeente Berkelland
 Behoort bij besluit van burgemeester en wethouders van Berkelland
 datum: 8 dec 2016
 zaaknr: 167605
 nr: OU2016013

Paul Koster
 info@paul-koster.nl | www.paul-koster.nl | Snietershorst 117 | 7531KN Enschede | 06-24 37 53 99

Verbouw schoolgebouw naar Land van Lisa
 Silvanus
 Van Ouwenallerlaan 6 te Rekken
 Overzichtsblad toekomstige indeling
 Omgevingsvergunningaanvraag

Getekend | Datum | Schaal | Wijzigingsdatum
 PKR | 020516 | As | 040516
 Project | Indicated | Bladnummer
 16005-01 | 02