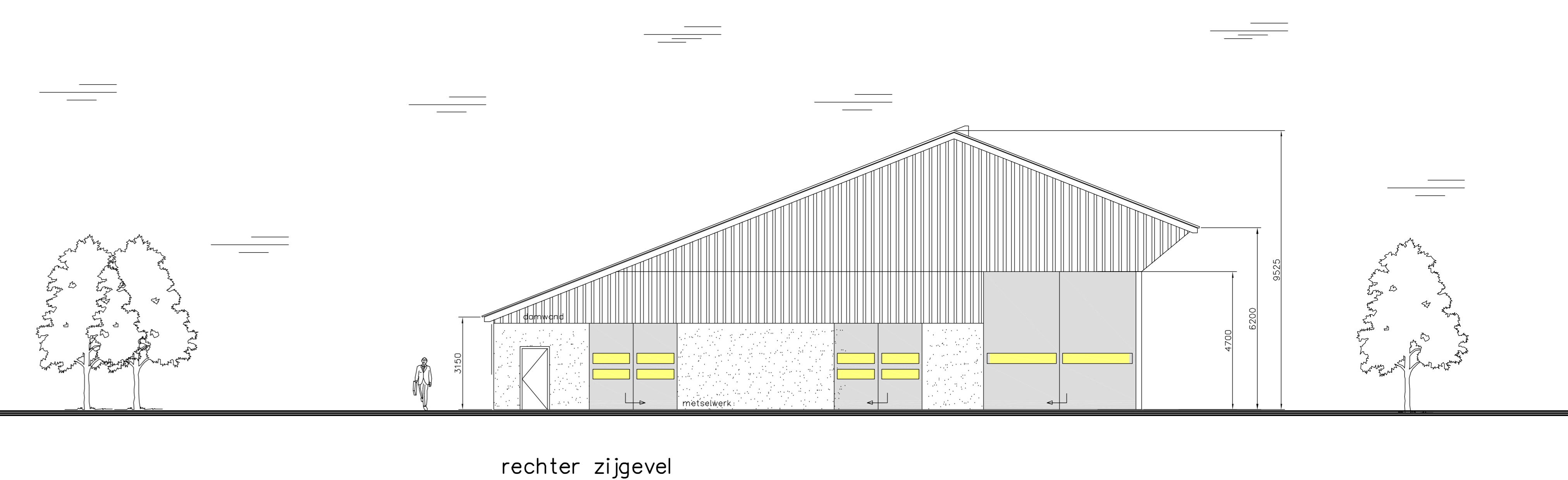
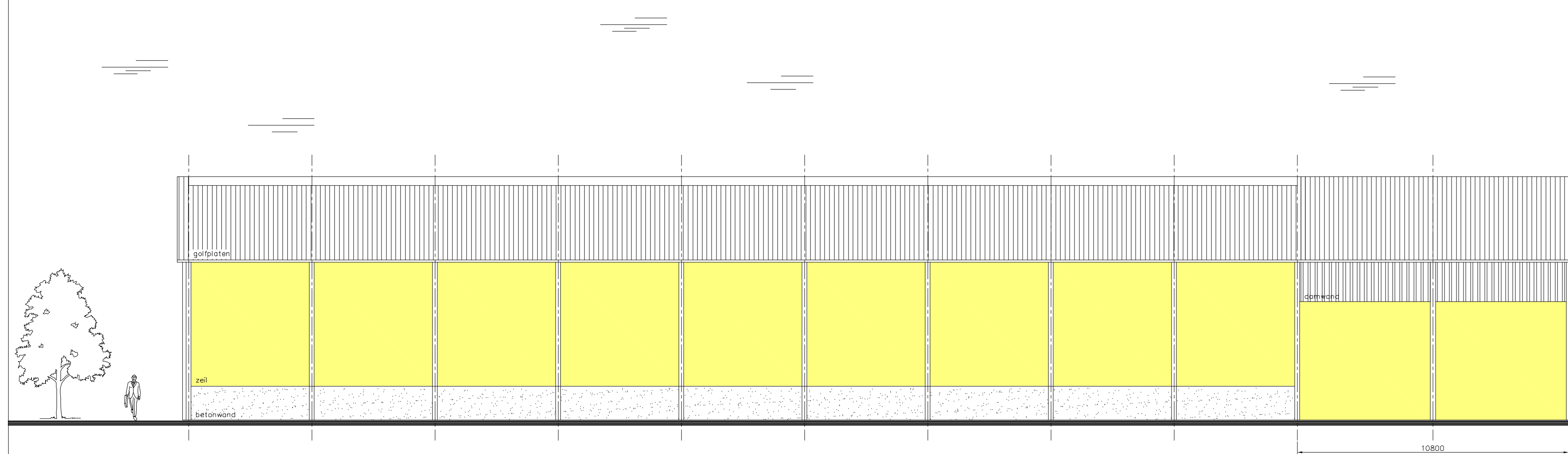


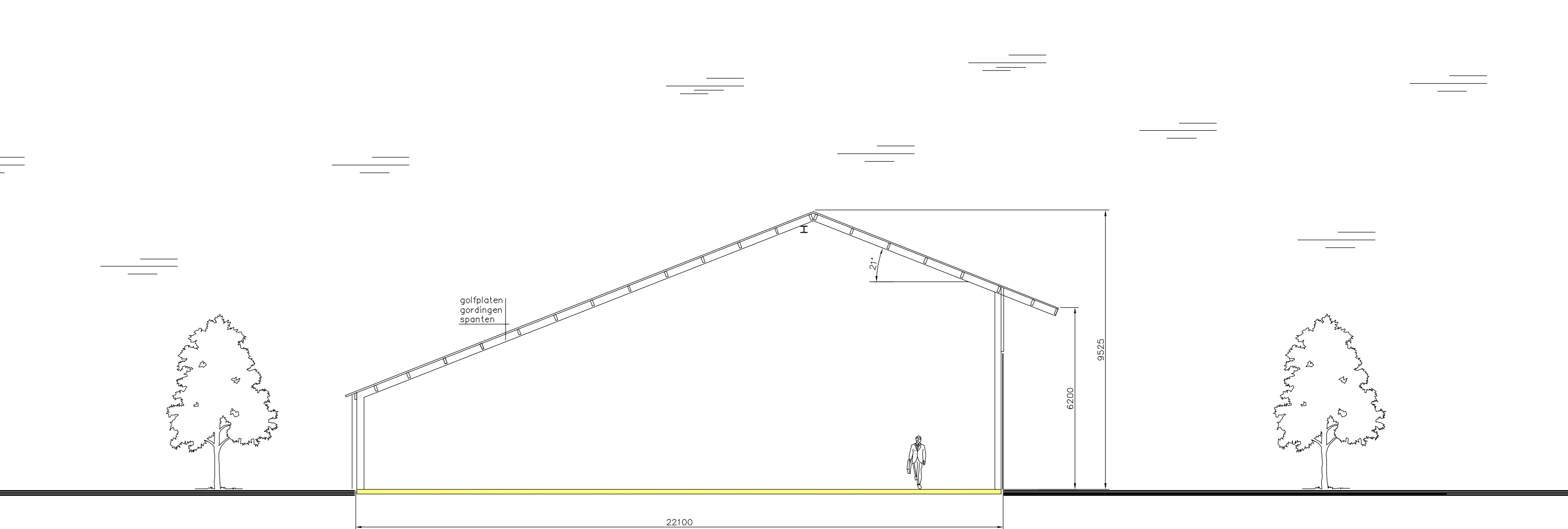
gewijzigde voorgevel



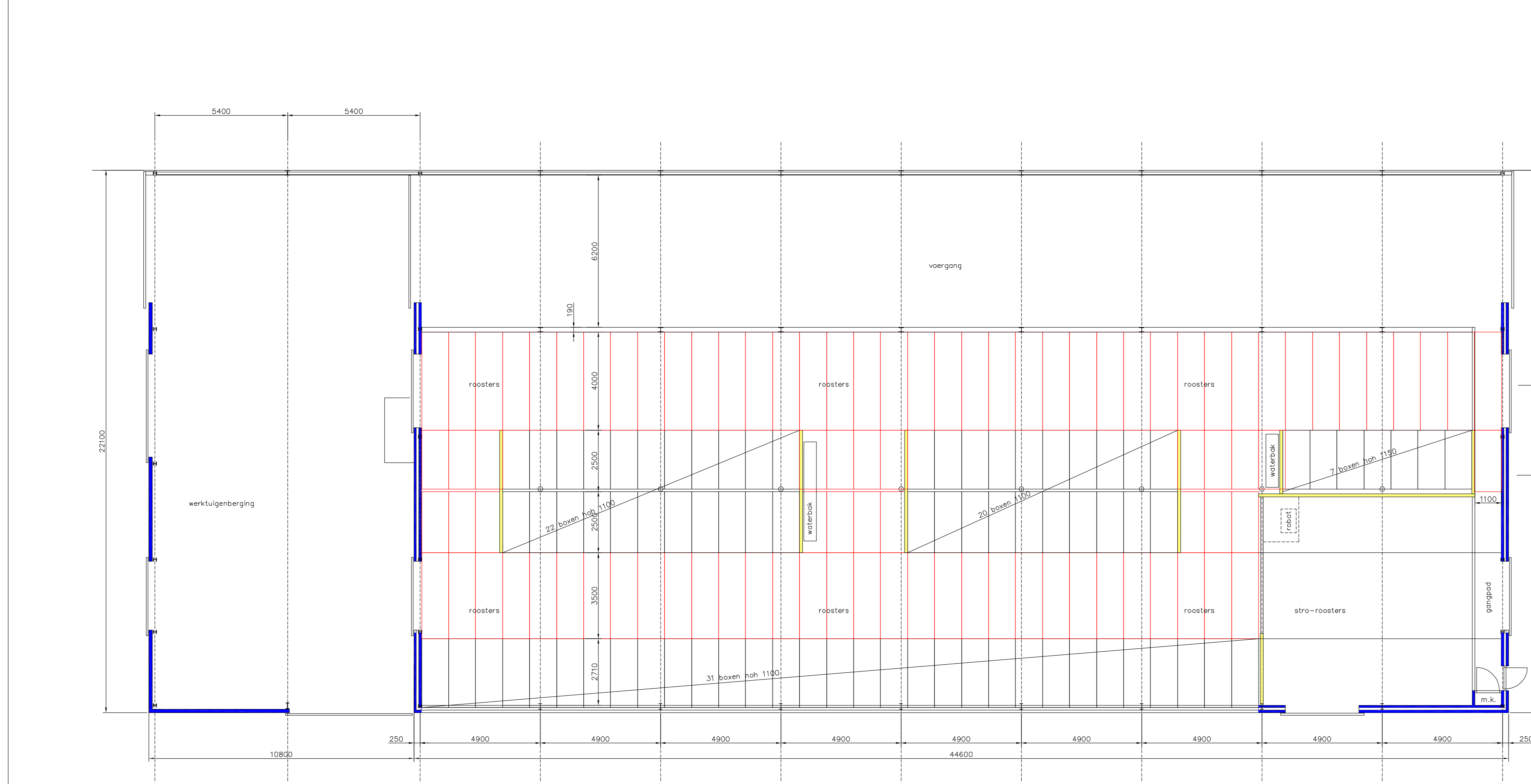
rechter zijgevel



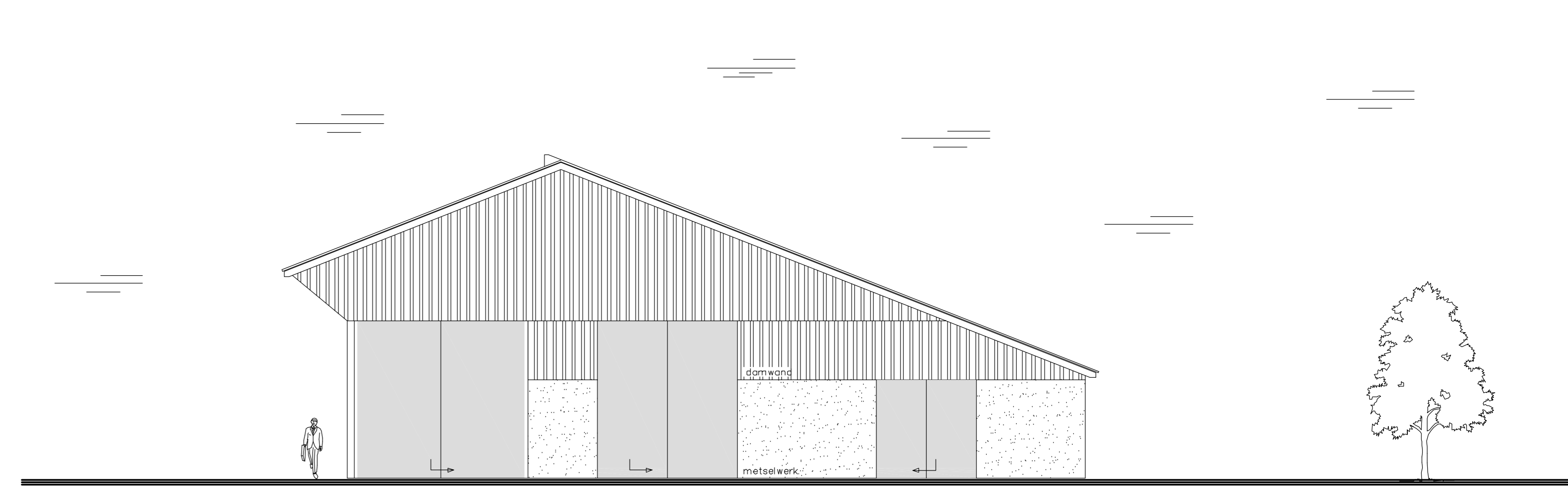
gewijzigde achtergevel



principe doorsnede



gewijzigde begane grond



gewijzigde linker zijgevel

- OPMERKINGEN**
- hout, staal en betonconstructies volgens constructieve berekening
 - E & W installaties volgens tekening installateur

RENVOOI: MATERIALEN / KLEUREN

gevelstenen	prefab beton steenmotief	rood genuanceerd
voegen	mortel	grijs
dakbedekking	golflaten	antraciet
kozijnen, deuren & ramen	hout/damwand	ramen nvt
		deuren d. groen
schuifdeur	geïsoleerd paneel	d. groen
geveelbekleding	damwand	d. groen
goten	kunststof	grijs
boei	gezet staal	crème

- RENVOOI BOUWBESLUIT NIEUWBOUW**
- HOOFDSTUK 2: VEILIGHEID**
- 2.2 Sterkte bij brand: Het bouwwerk moet voldoen aan tabel 2.8 Bouwbesluit.
 - 2.3 Vloerafscheiding: Het bouwwerk moet voldoen aan tabel 2.14 Bouwbesluit.
 - 2.5 Trap: Het bouwwerk moet voldoen aan tabel 2.27 Bouwbesluit.
 - 2.7 Elektrische- en rookstroomvoorziening: Het bouwwerk moet voldoen aan tabel 2.46 Bouwbesluit.
 - 2.8 Verlichting: Het bouwwerk moet voldoen aan tabel 2.56 Bouwbesluit.
 - 2.9 Gasvoorziening: Het bouwwerk moet voldoen aan tabel 2.68 Bouwbesluit.
 - 2.24 Toegang van het bouwwerk: Het bouwwerk moet voldoen aan tabel 2.210 Bouwbesluit.
 - 2.25 Inbraakwerendheid: Het bouwwerk moet voldoen aan tabel 2.214 Bouwbesluit.
- HOOFDSTUK 3: GEZONDHEID**
- 3.1 Bescherming tegen geluid van buiten: Het bouwwerk moet voldoen aan tabel 3.1 Bouwbesluit.
 - 3.6 Wering van vocht van buiten: Het bouwwerk moet voldoen aan tabel 3.22 Bouwbesluit.
 - 3.7 Wering van vocht binnen: Het bouwwerk moet voldoen aan tabel 3.26 Bouwbesluit.
 - 3.10 Luchtverversing van een verblijfsgebied, verblijfsruimte, toiletterruimte en badruimte: Het bouwwerk moet voldoen aan tabel 3.46.1 & 3.46.2 Bouwbesluit.
 - 3.12 Luchtverversing van overige ruimten: Het bouwwerk moet voldoen aan tabel 3.67 Bouwbesluit.
 - 3.18 Drinkwatervoorziening: Het bouwwerk moet voldoen aan tabel 3.119 Bouwbesluit.
 - 3.20 Daglicht: Het bouwwerk moet voldoen aan tabel 3.133 Bouwbesluit.
- HOOFDSTUK 4: BRUIKBAARHEID**
- 4.2 Toegankelijkheidssector: Het bouwwerk moet voldoen aan tabel 4.3 Bouwbesluit.
 - 4.3 Vrije doorgang: Het bouwwerk moet voldoen aan tabel 4.10 Bouwbesluit.
 - 4.4 Bereikbaarheid: Het bouwwerk moet voldoen aan tabel 4.16 Bouwbesluit.
 - 4.5 Verblijfsgebied: Het bouwwerk moet voldoen aan tabel 4.20 Bouwbesluit.
 - 4.6 Verblijfsruimte: Het bouwwerk moet voldoen aan tabel 4.23 Bouwbesluit.
 - 4.7 Toiletterruimte: Het bouwwerk moet voldoen aan tabel 4.34 Bouwbesluit.
 - 4.16 Opstelplaats voor een staktoestel: Het bouwwerk moet voldoen aan tabel 4.86 Bouwbesluit.
 - 4.17 Opstelplaats voor een warmwatertoestel: Het bouwwerk moet voldoen aan tabel 4.94 Bouwbesluit.
- HOOFDSTUK 5: ENERGIEZUINIGHEID**
- 5.1 Thermische isolatie: Het bouwwerk moet voldoen aan tabel 5.1 Bouwbesluit.
 - 5.2 Beperking van lichtdoorlatendheid: Het bouwwerk moet voldoen aan tabel 5.8 Bouwbesluit.
 - 5.3 Energieprestatie: Het bouwwerk moet voldoen aan tabel 5.11 Bouwbesluit.

gemeente Berkelland
Behoort bij besluit van de burgemeester en wethouders van Berkelland
 datum: 10 januari 2017
 zaaknr: 184691
 AB-nr: AB 2016295

Advies: **positief**
 datum: 7 dec 2016
 L.P.M. Reijnen

Bouwbedrijf B. te Woerd
 Oude eibergseweg 26b 7161 RN NEEDE Tel: 0545-292319 Fax: 0545-292634
 Datum: 15-11-2016
 Opdrachtgever: dhr. G.B.C. Epping
 Past. C.M.v. Everdingstr. 61 te Rietmolen
 Onderwerp: Aanbouw werktuigenberging aan stal
 Schaal: 1:100 Blad: 1/2 Archief:
 Getekend: Patrick te Woerd Formaat: A0