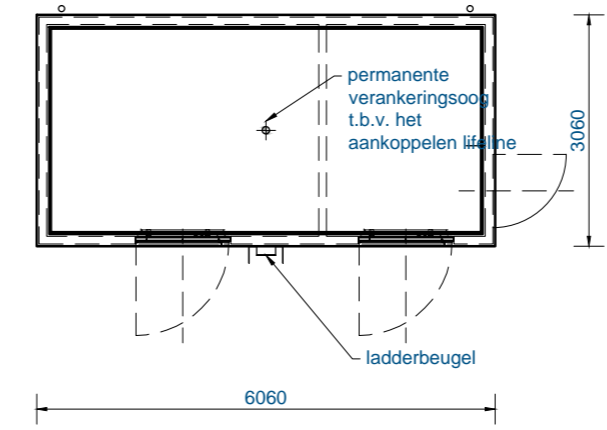
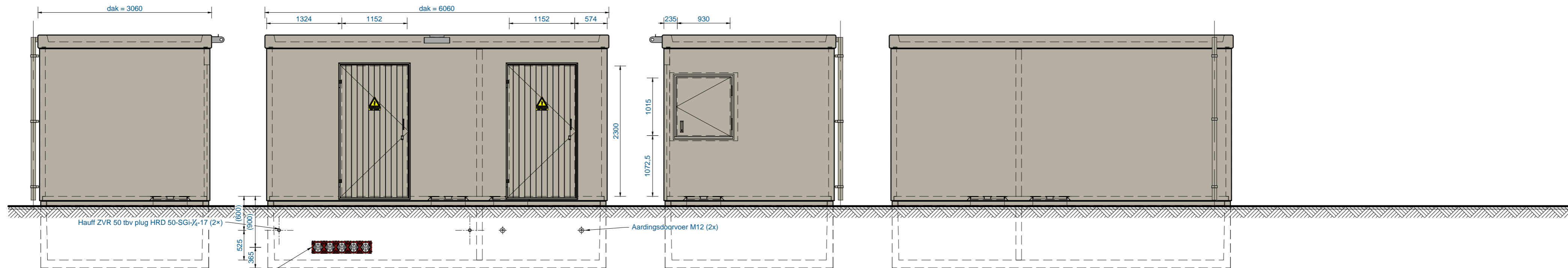
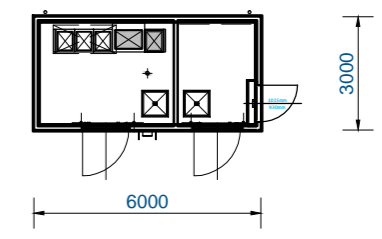


VLOERPLAN



DAKPLAN  
schaal 1:100

SITUATIE  
schaal 1:200

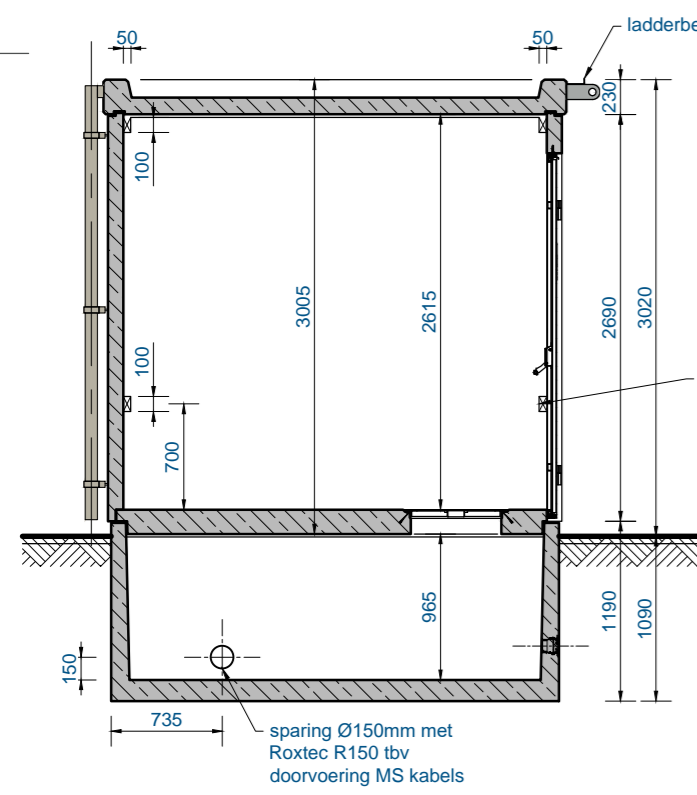


LINKER ZIJAAANZICHT

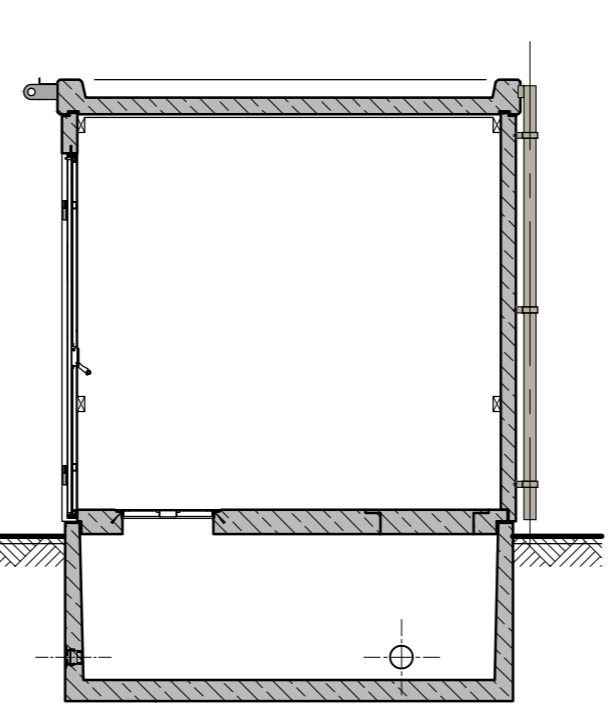
VOORAANZICHT

RECHTER ZIJAAANZICHT

ACHTERAANZICHT



DOORSNEDE A-A



DOORSNEDE B-B

AC6 RUIMTE VOLGENS SPECIFICATIES LIANDER

Deze ruimte is volgens het Programma van Eisen betreedbare(prefab) middenspanningsruimte (S8030-VD) van Liander

AFMETINGEN

Huis	uitwendig:	6000 x 3000 mm
	inwendig:	3600 x 2800 mm
Kelder	uitwendig:	2100 x 2800 mm
	inwendig:	2960 x 5960 mm

HOOGTE

Huis	uitwendig:	3005 mm
	inwendig:	2615 mm
Kelder	uitwendig:	1190 mm
	inwendig:	965 mm

Brudd oppervlak 22,5m<sup>2</sup>

LASTEN

Huis met dak:	23,4 ton (dak 5,7 ton)
Kelder:	11,3 ton
Inrichting:	2,1 ton

Gevechten volgens Eurocode NEN-EN 1991-1-1  
 Gevechtsglasse volgens NEN-EN 1990 CC1  
 Permanente belasting 405,2 kN  
 Veranderlijke belasting 111,2 kN  
 Totale belasting 516,5 kN

VOORZIENINGEN

- Voorzieningen voorzien van:
  - deurvastzetter;
  - panieksluiting met stangontgrendeling (balk) conform NEN-EN 1125;
  - anti-paniek slot geschikt voor niet-vrijloop 17 mm euro profielcilinder 31,5/0mm. Levering en montage profielcilinder door Liander;
  - slotafdekplaatje voor de buitenzijde van de cilinder;
  - waarschuwingbord conform NEN3011 aan de buitenzijde, met tekst "Hoge spanning levensgevaarlijk"
- bij plaatsing huis op kelder wordt de afdichting gewaarborgd d.m.v. compriband

AFWERKING UITWENDIG

Wanden huis: kunstharsemulsie AQUADUR kleur RAL 7032 (kiezelgrijs)  
 Dak: elastische waterdichte epoxycoating randkleur RAL 7032 (kiezelgrijs)  
 Kelder: kaal beton met rand (ca. 100mm) AQUADUR kleur RAL 7032 (kiezelgrijs)  
 Deur: kleur RAL 7032 (kiezelgrijs)

AFWERKING INWENDIG

Wanden huis en dak: witte veegvaste verf  
 Vloer: grijze coating  
 Kelder: geen

OVERIGE AFMETINGEN

Dagmaat deur: ca. 2300 x 1150 mm  
 Deur uit aluminium 2mm  
 Kruipluik uit aluminium 2mm

GEWAPEND BETON

Betonstaal: netten: B500A staven: B500B (NEN-EN 10080:2005)

Huis + dak buitenzijde: beton sterkte C35/45 milieuklassen wanden en dak: XC4 en XF1 milieuklasse vloer: XC1  
 binnenzijde: beton sterkte C35/45 milieuklassen wanden: XC1 milieuklasse vloer: XC1

Kelder buitenzijde: beton sterkte C35/45 milieuklassen wanden: XC4 en XF1 milieuklassen vloer: XC2 en XF1  
 binnenzijde: beton sterkte C35/45 milieuklassen wanden en vloer: XC1 en XA2  
*Alle sterkten en milieuklassen volgens NEN-EN 206-1*

gemeente Berkelland  
**Behoort bij besluit van burgemeester en wethouders van Berkelland**  
 datum: 17-11-2020  
 zaaknr: 25852

Betreedbaar station BSK600.30

Liander MS-MS - AC6 > 2Mva - Standaard

	offertenummer	getekend	Crod	7-11-2018	formaat	PROJECTS-A2	schaal	1:50
	ordernummer	gekonstr.	dgg	5-10-2018	tekeningnummer			
		status tekening		tekeningnummer				
		IN WORK		8019A083				

DIT ONTWERP IS HET INTELLECTUELE EIGENDOM VAN ALFEN B.V. TE AMSTERDAM. NIET TOEGESTAAN VOOR REPRODUCTIE, VERDELING OF OVERNAME, ZONDER VOORAFGAANDE EXPLICIETE TOEGESTEMMING VAN DE EIGENAAR.

WIJZIGINGEN  
 A. B. C. D. E.

**DISCLAIMER**  
 de kleuren op de tekening kunnen afwijken van de werkelijkheid; door printen en/of beeldscherm-instellingen; deze kleuren zijn indicatief, hier kunnen geen rechten aan worden ontleend.

