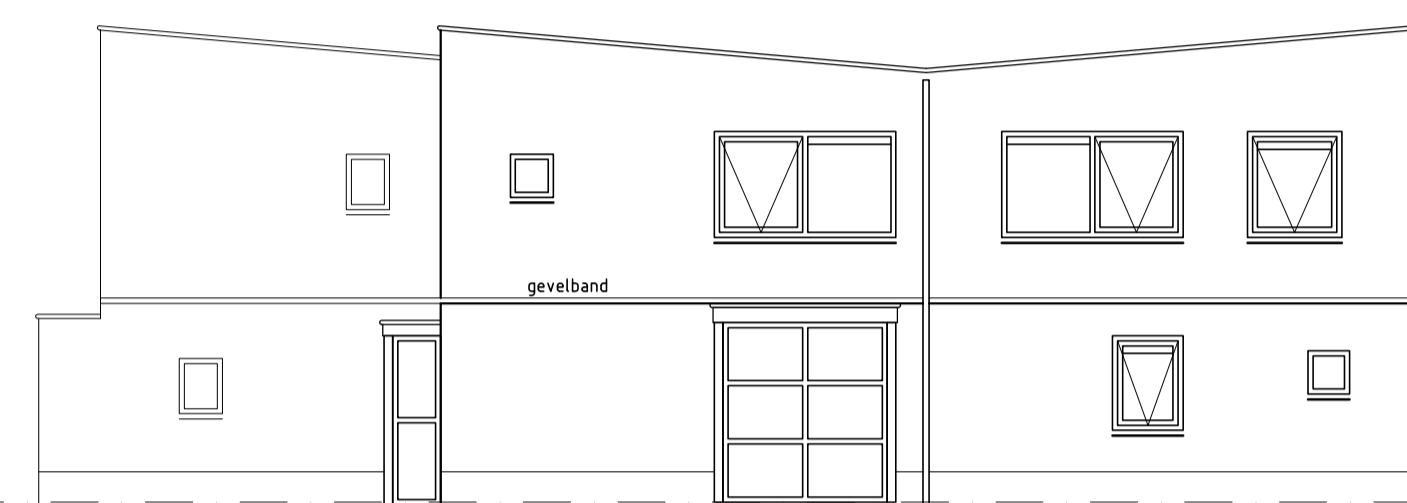
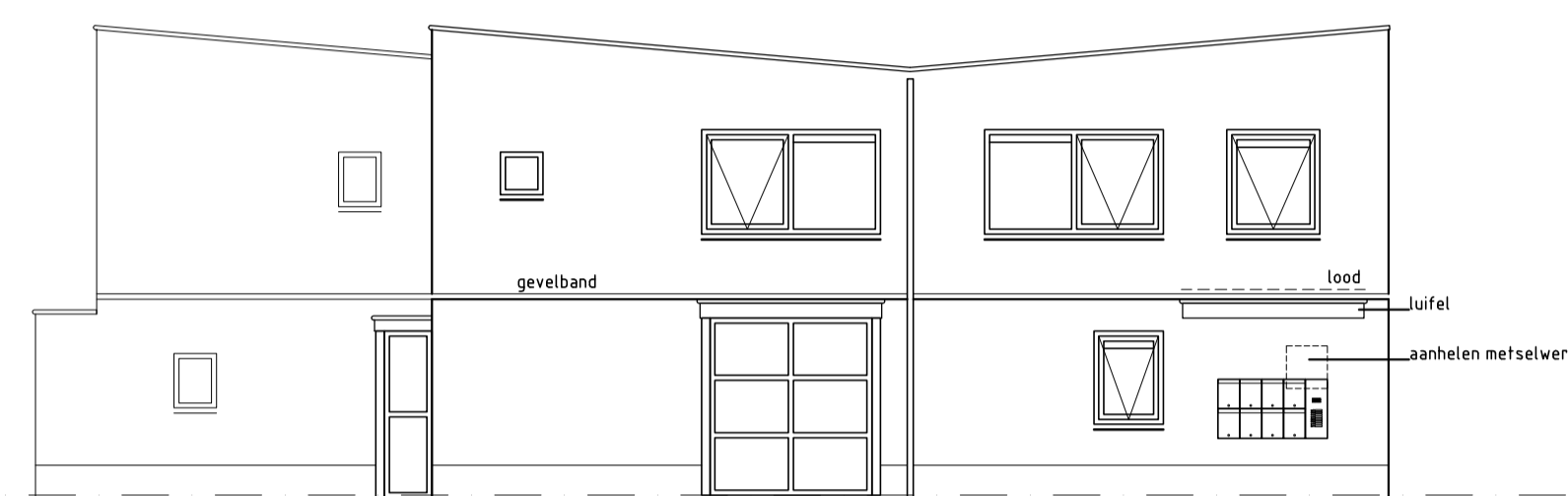


bestaande voorgevel



zijgevel huisnr. 42

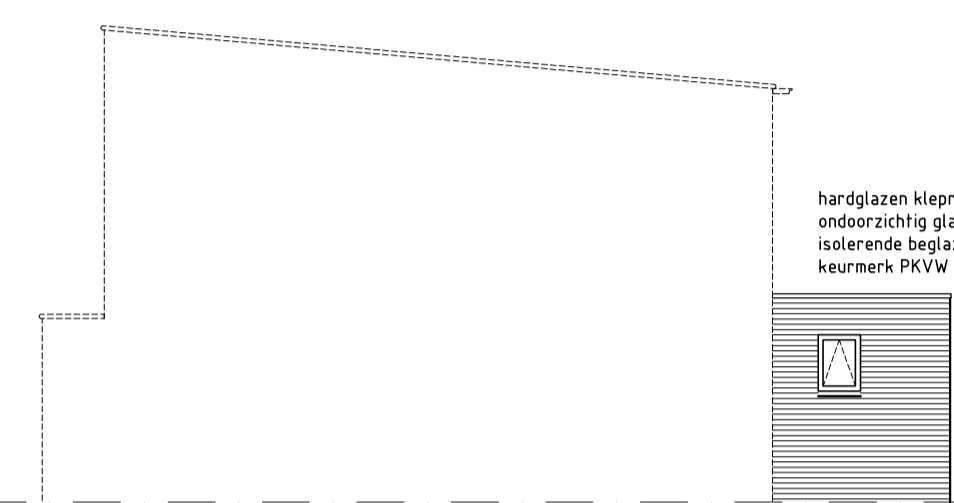
bestaande rechter zijgevel



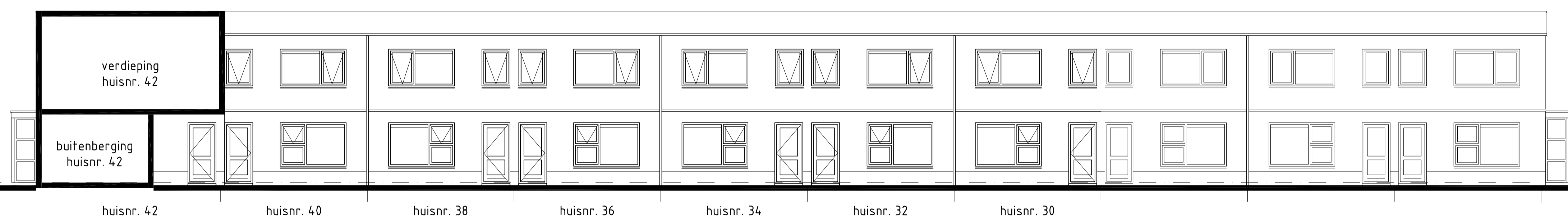
zijgevel huisnr. 42

nieuwe rechter zijgevel

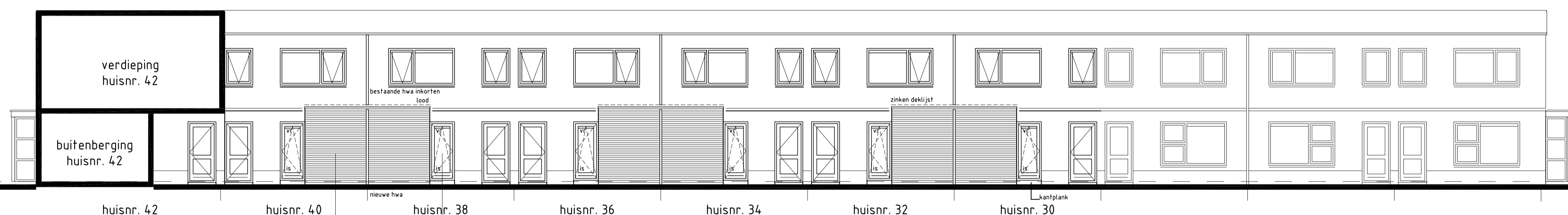
BBK 8 postkasten:  
- type "buisbus"  
- maatserie "hoog"  
- intercom  
- bedrukkers



nieuwe zijgevel douche

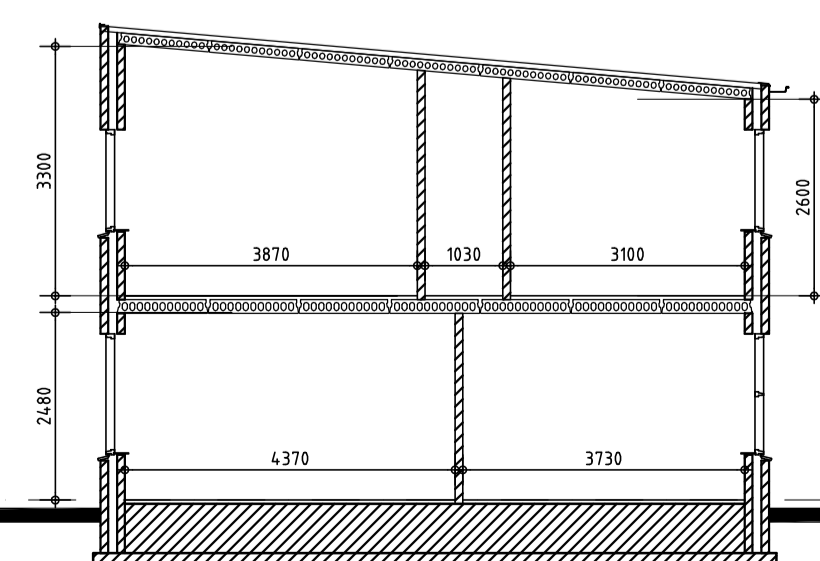


bestaande achtergevel

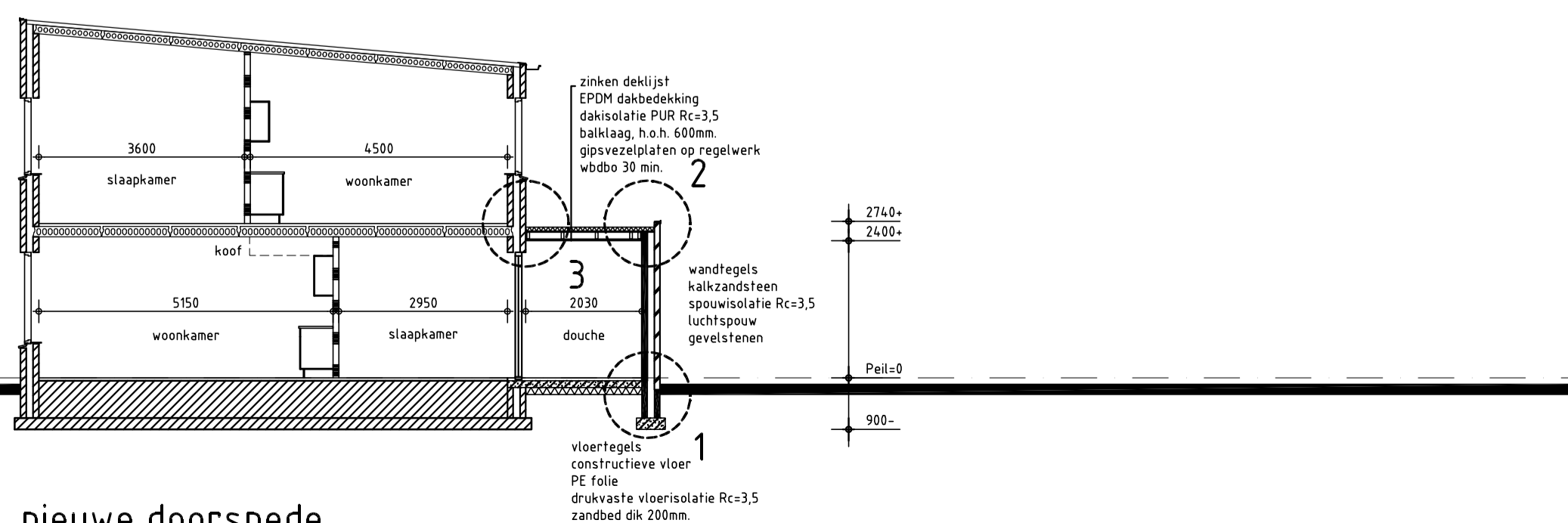


nieuwe achtergevel

gemeente Berkelland  
Behoort bij besluit van burgemeester en wethouders van Berkelland  
datum: 4 december 2013  
zaaknr: 37965  
AB-nr: AB 2013221



bestaande doorsnede



nieuwe doorsnede

plan : Verbouw gezinsvervangend tehuis "De Elfenbank" te Ruurlo.  
opdracht : ProWonen, Postbus 18, 7270 AA Borculo.  
onderwerp : Bestektekening: bestaande en nieuwe gevels en doorsnede.

schaal : 1:100	d.d. 31/01/2012	a. 20/06/2012	b. 05/09/2013	bladnr.
formaat : A1	get. : NS	c. .	d. .	0964B002
status : voorlopig	gec. : huiltink	versie: .	e. .	

architectengroep gelderland bv  
hummeloseweg 16 7021 ae zethem  
postbus 231 7020 ac zethem  
tel. (0314) 62 43 48 fax. (0314) 62 13 51  
info@architectengroepgelderland.nl