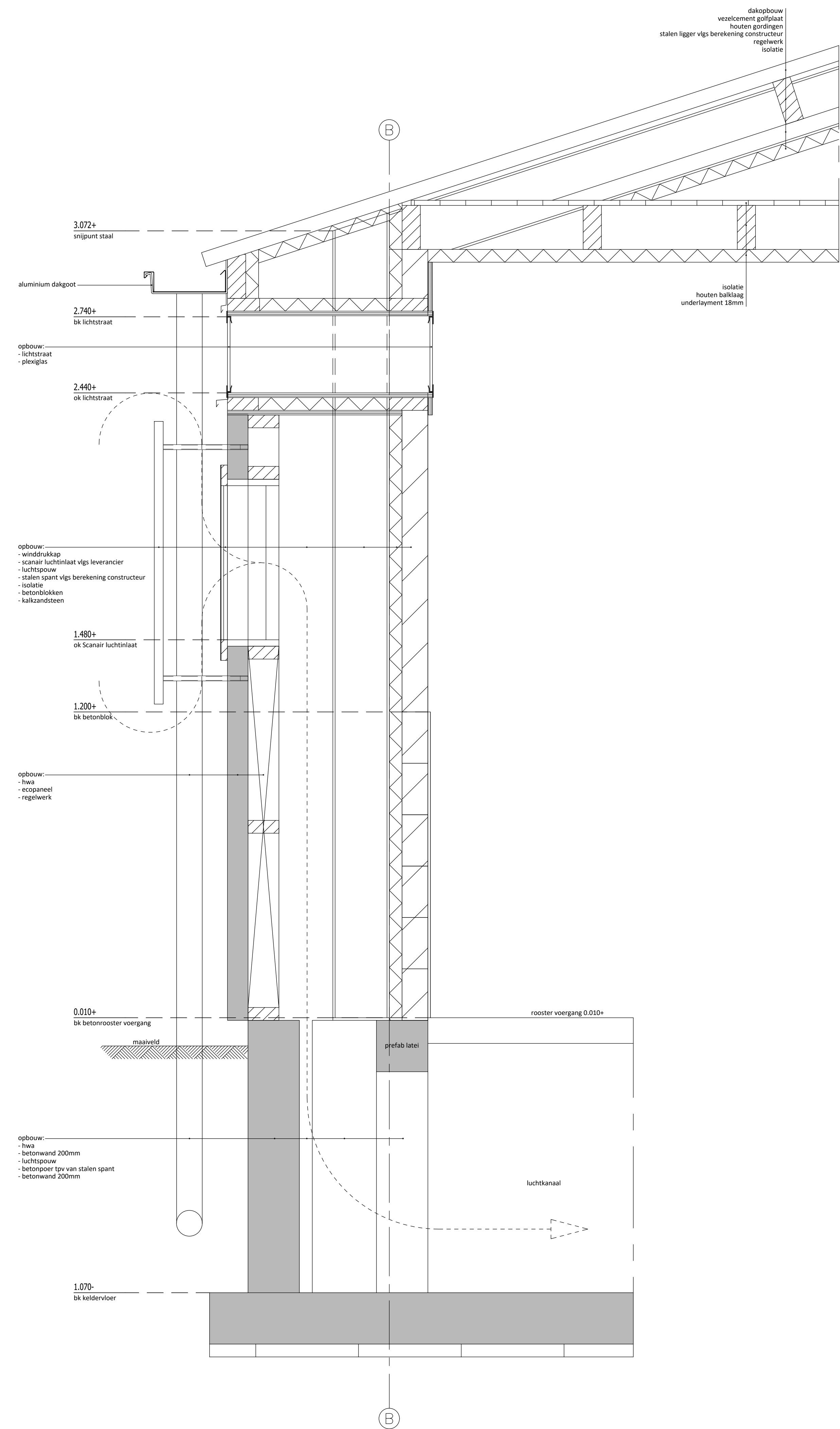
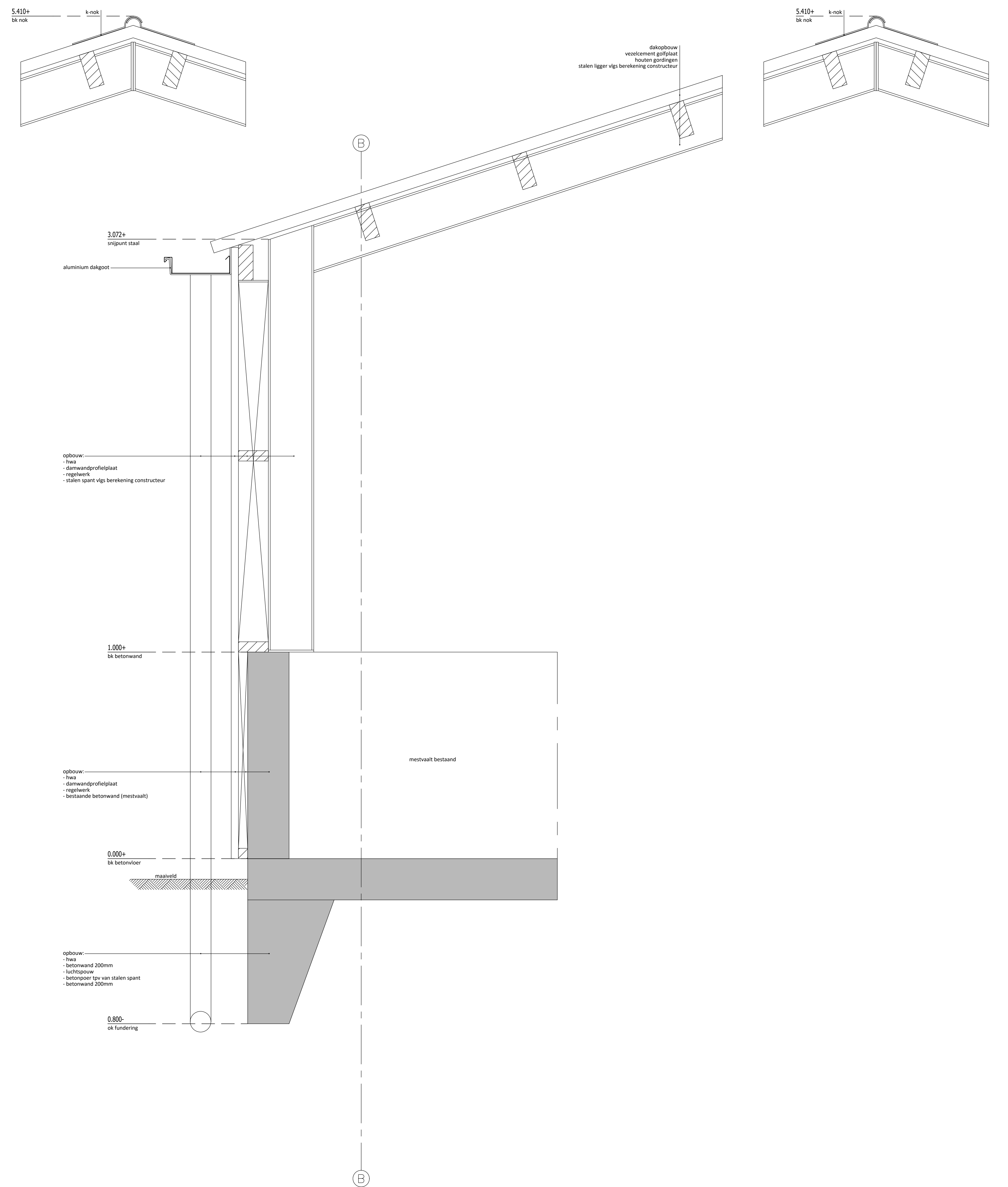


principedetail gebouw G: opfokzeugenstal



principedetail gebouw G: opfokzeugenstal



principedetail gebouw G: berging-mestvaalt

Renvooi algemeen

- alle hout-, beton- en staalconstructies volgens constructeur
- gebruiksfunctie: lichte industrie voor het bedrijfsmatig houden van dieren
- de aannemer dient voor aanvang van de bouw of fabricage van elementen de maatvoering te controleren (en indien nodig aan te passen) en ter inzage leggen aan desbetreffende gemeente
- de tekeningen zijn (primair) vervaardigd voor het aanvragen van de 'Omgevingsvergunning activiteit Bouwen' en zijn met de grootste zorgvuldigheid voor dat doel vervaardigd.
- indien deze tekeningen worden gebruikt voor de uitvoering dienen er door de aannemer werktekeningen te worden vervaardigd.
- de maatvoering van de bestaande situatie door de aannemer in het werk controleren, zodat eventuele onduidelijkheden of onnauwkeurigheden vooraf (in overleg met de Rombou en constructeur) kunnen worden hersteld.
- verschillen in afmetingen en toestand met de werkelijkheid geven geen aanspraak op verrekening.



opdrachtgever	Maatschap G.J. en H.A. ter Haar-Koier	tekenschaal	6610524805
		paperformaat	A0
		ontwerper	wa
		architect	
project	nieuwbouw voor het bedrijf aan de Walemaatweg 2 te Geesteren	registratienummer	26-06-2020
onderdeel	gebouw G: opfokzeugenstal principedetails	gewijzigd A	-
		gewijzigd B	-
		gewijzigd C	-
		gewijzigd D	-
bladnummer	BO-40-G		