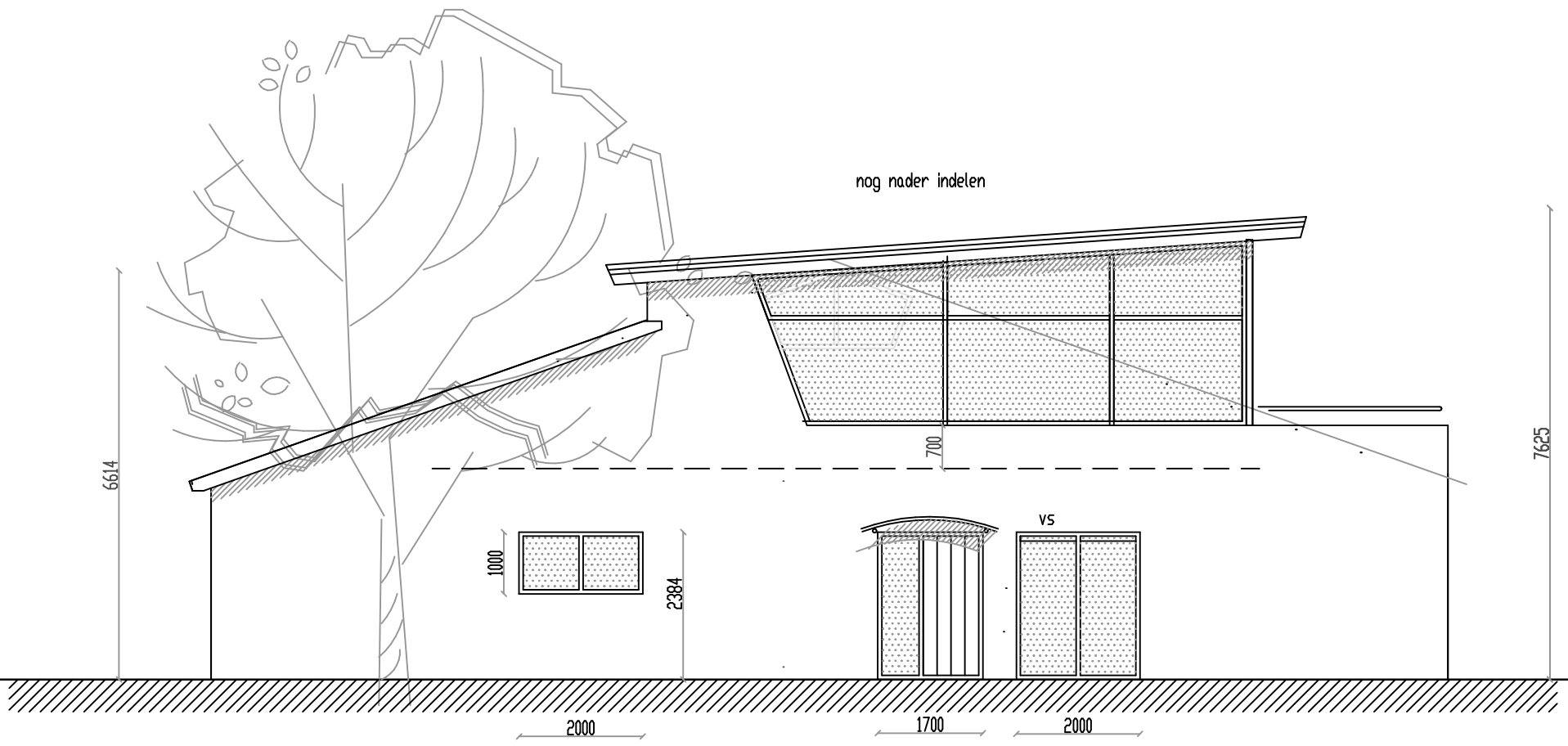
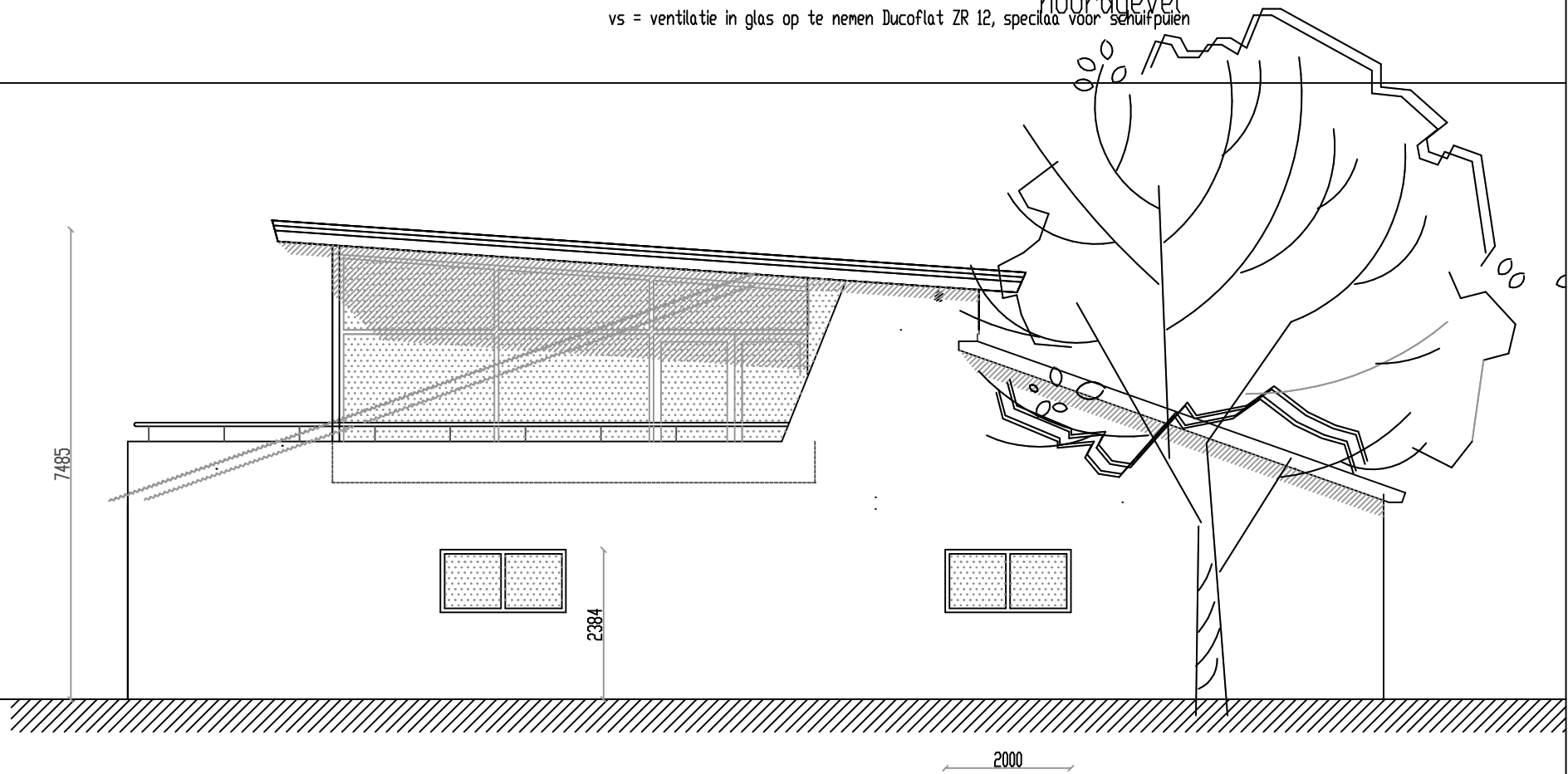


nog nader indelen



vs = ventilatie in glas op te nemen Ducoflat ZR 12, speciaal voor schuifpuien

noordgevel



gevelsteen, is bestaand = rode baksteen, lgrijze voeg
kozijnen zijn van hout en/of kunststof, met terugliggend profiel, NL, kleur gebr. wit
geïsoleerde dakplaten, antraciet, $R_c \geq 3,5 \text{ m}^2\text{K/W}$
nieuwe buitenbeglazing is thermisch isolerend, maximale u-waarde is $1,2 \text{ W/m}^2\text{K}$
hang en sluitwerk is inbraakwerend, twee-sterren kwaliteit volgens BB, art. 22a
r.m. = een rookmelder, van _goedmerk_ keur, en op lichtnet aan te sluiten (NEN 5096)
natuurlijke ventilatie aanvoer (ZR roosters) en mechanische afvoer.
vs = ventilatie stroken in glas opnemen, uitgegaan van ducoflat ZR 12
alle binnendeuren zijn 2315 hoog; breedtes zijn aangegeven

eisen trap volgens BB
aantrede minimaal 220 mm
optrede maximaal 185 mm
wel 50mm
afscheiding hoog 1000, niet overklauterbaar

vloerverwarming + bijverwarming (radiatoren)
gasinstallatie volgens Bouwbesluit
electra-installatie volgens bouwbesluit en NEN 1010
waterleiding installatie vlg Bouwbesluit en NEN 1006

brandveiligheid en rookproductie van toegepaste materialen volgens de eisen Bouwbesluit 2003
wand en vloer afwerking van de sanitaire ruimte uitvoeren in tegels; plafond van 9mm gipsplaat

gemeente  Berkelland

**Behoort bij besluit van
burgemeester en wethouders
van Berkelland**

datum: 7 jan 2016

zaaknr: 148625

OU-nr: OU2012018

omschrijving : noord en zuidgevel
project : groenloseweg 36 te eibergen
opdrachtgever : dhr. H. Tjhuis

getekend door :-

datum : 26 mei 2012 schaal : 1 a 100
gewijzigd : -

a.m.j. nales, architect avb, polbrug 8, 7152 az eibergen, tel/fax 0545 - 475088

A7